

SAMP-100 / SM-100ND

使用于连接QLV长排警示灯的内置信号音扩音器和喇叭



SAMP-100

SAMP-100 QLV长排警示灯扩音器

型号	电压	电流	内藏音	频率/重复次数	认证	重量
SAMP-100	DC12V	15.5A	火灾音	300~700Hz/140cycle	CE	1.15kg
			紧急音	350~750Hz/14cycle		
			喇叭音	600Hz~91KHz		
			蜂鸣器音	2.25Hz/90cycle		

- 触摸开关可轻松启动信号音与警告音
- 可输出清晰而稳定的信号音
- 话筒上可设置输出紧急语音的选择开关
- 用于QLV-SET产品



SM-100ND

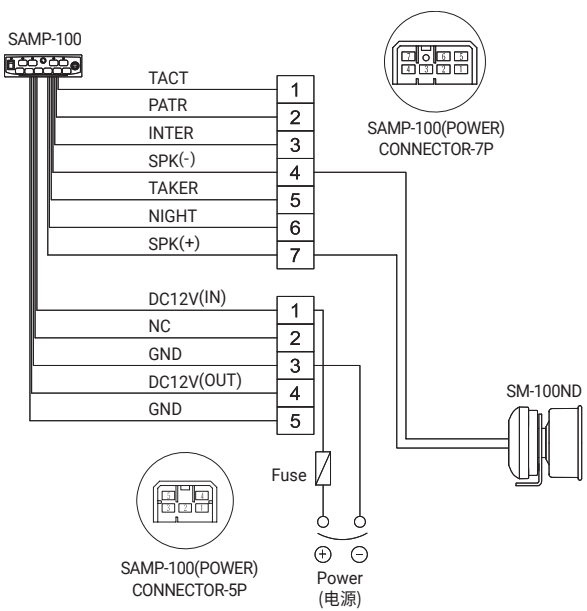
SM-100ND QLV长排警示灯喇叭

型号	电压	音量	认证	重量
SM-100ND	DC12V	Max.135dB	CE	1.15kg

- 配有支架,可任意安装

接线图

• SAMP-100 / SM-100D



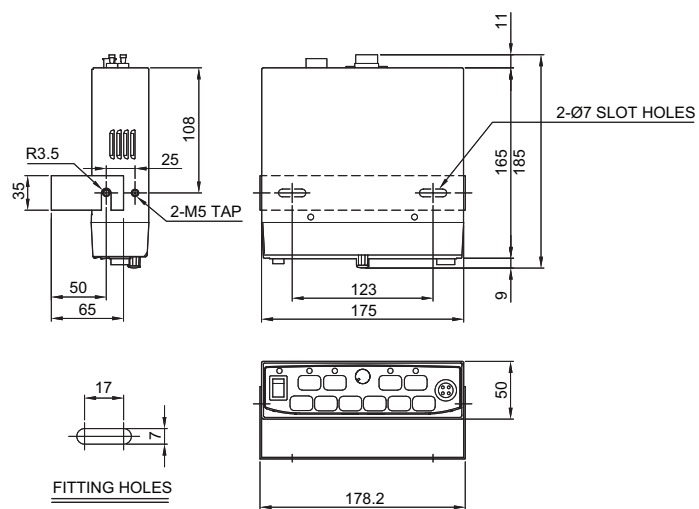
型号选定

SAMP-100	-	12
[型号]		[电压]
SAMP-100		12-DC12V
SM-100ND		

外形图

单位: mm

• SAMP-100



• SM-100ND

