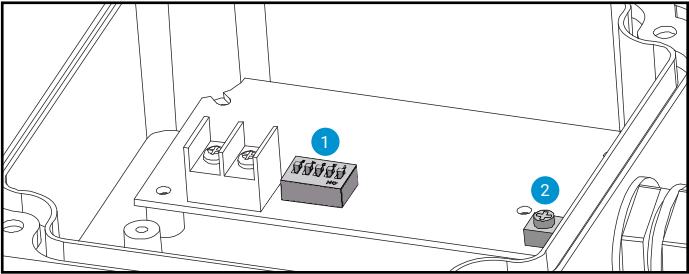


# 特殊警告音产品音源种类及组合

## 特殊警告音产品音源种类及组合设置方法

- 特殊警告音产品分为内置标准音型和SD卡(MP3)兼用型产品。
- 特殊警告音产品内置31种音, 可采用二进制方式播放音源。
- SD卡(MP3)兼用型产品, 储存MP3文件使用时, 利用二进制输入方式可以播放31种信号音, 位输入方式可以播放指定文件命名1号-5号的5种信号音(文件规格请参照[MP3功能产品使用方法])
- SD卡(MP3)兼容型产品支持信息从前一段信息结束以后, 可以连续重复播放并且有7种功能。

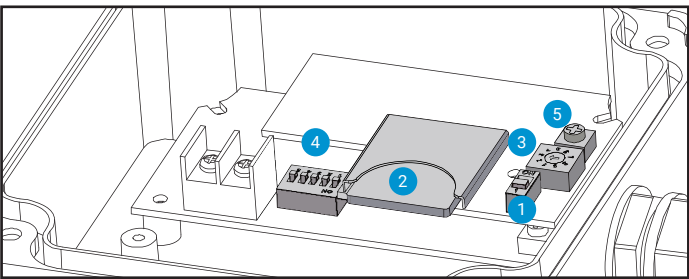
### 内置基本音产品



- 1 音频选择开关
- 2 音量调节VOLUME

\*内置标准音的产品可使用选择开关来选择播放31种声音。

### SD卡(MP3)型产品



- 1 SOUND设置开关
- 2 MP3储存用SD卡槽
- 3 PLAY MODE设置开关
- 4 音频选择开关
- 5 音量调节VOLUME

SD卡(MP3)型产品功能

1 SOUND设置开关

- SOUND设置开关在ON的时候, 选择SD卡 (MP3), OFF时可以选择内置信号音

2 SD卡

- SD卡是小型储存卡, 可以储存MP3格式音源的储存空间。
- MP3格式音源储存到进行指定格式化的SD卡上, 插入SD卡槽后使用。
- SOUND设置开关①设置为ON, 可以播放SD卡上的音源。

3 PLAY MODE设置开关

- PLAY MODE设置开关可选择频道输入方式和播放模式。
- 其中0和9开关不使用

1	位输入 Mode (1种音源重复模式)	利用5个频道选择开关, 以位输入方式可播放5种音源, 信号音播放一次后结束。
2	二进制输入 Mode (2进输入1回播放模式)	每种系列最多可以播放31种音源, 信息发出1回后终止(只允许连续信号输入)。
3	位输入 Hold Playback Mode (位输入连续播放模式)	可以播放选择好的5频道信息(6个组中可以选择其中1组)输入信号维持时, 会重复发出指定的信号音(只支持连续信号输入), STOP信号输入时信息停止,STOP信号解除后重新工作。
4	二进制输入 Hold Playback Mode (2进输入连续播放模式)	利用5个频道选择开关, 以二进制Input方式最多可播放31种信息。只要保持输入信号, 相应频道信息就会重复播放。
5	位输入 Sound Re- duction Mode (位输入音量减小模式)	通过使用5个频道选择开关, 以二进制Input方式播放5种信号音, 可以降低15dB的音量。
6	二进制输入 Sound Reduction Mode (2进输入音量减少模式)	利用5个频道选择开关, 以二进制Input方式最多可以播放31种音源, 利用另外音量较少信号线可降低15dB音量。
7	位输入 Sequence Memory Playback Mode (位输入顺序记忆模式)	通过5个频道选择开关,按输入顺序约播放3秒。最后输入频道即可完整播放(频道输入仅支持Input方式)。
8	Test Mode (测试模式)	测试模式中组1的CH1信息反复工作, 结束测试模式变更到另外一个模式。

4 频道选择开关

- 利用5个频道的选择开关, 可以选择二进制输入和位输入方法选择音源。

5 音量调节VOLUME

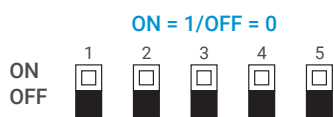
- 用VOLUME可以调节扬声器发出的音量高低。

# 特殊警告音产品音源种类及组合

## 特殊警告音产品音源种类

- 特殊警告音产品标准内置音源共31种。
- 支持二进制输入模式, 由5个选择开关组合31种音。

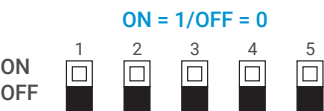
### · 二进制输入方式音源组



- 利用左侧选择开关, 可选31种音源。
- 引出信号线的产品, 用外部信号线代替选择开关。

No.	1	2	3	4	5	音源	频率
0	0	0	0	0	0	无音	
1	0	0	0	0	1	电话铃声连续音	730Hz~920Hz
2	0	0	0	1	0	缓慢急救PI-PO音	820Hz~1.05kHz
3	0	0	0	1	1	警告音	360Hz~1.56kHz
4	0	0	1	0	0	紧急情况(警报器)	770Hz~1.2kHz
5	0	0	1	0	1	蜂鸣器长音	770Hz
6	0	0	1	1	0	7短音1长音	715Hz
7	0	0	1	1	1	哔哔警告音	470Hz~1.14KHz
8	0	1	0	0	0	电话铃声	740Hz~910Hz
9	0	1	0	0	1	蜂鸣器长音	594Hz
10	0	1	0	1	0	蜂鸣器断续音	420Hz
11	0	1	0	1	1	2音蜂鸣器音	594Hz~2.19KHz
12	0	1	1	0	0	警告音	500Hz~1.11kHz
13	0	1	1	0	1	缓慢急救PI-PO音	360Hz~470Hz
14	0	1	1	1	0	缓慢报警音	680Hz~840Hz
15	0	1	1	1	1	快速电铃音	360Hz~470Hz

· 二进制输入方式音源组



- 利用左侧选择开关, 可选31种音源。
- 引出信号线的产品, 用外部信号线代替选择开关。

No.	1	2	3	4	5	音源	频率
16	1	0	0	0	0	消防音	770Hz~1.11kHz
17	1	0	0	0	1	紧急急救PI-PO音	680Hz~840Hz
18	1	0	0	1	0	缓慢急救PI-PO音	640Hz~840Hz
19	1	0	0	1	1	隆隆警告音	430Hz~470Hz
20	1	0	1	0	0	警告音重复3次	680Hz~840Hz
21	1	0	1	0	1	缓慢紧急WA-U音	430Hz~1.2KHz
22	1	0	1	1	0	急救PI-PO音	680Hz~840Hz
23	1	0	1	1	1	缓慢消防音	480Hz~1.14kHz
24	1	1	0	0	0	哔-哔-蜂鸣器短音-低频	700Hz
25	1	1	0	0	1	哔-哔-蜂鸣器短音-高频	940Hz
26	1	1	0	1	0	嘀-嘀-蜂鸣器短音-高频	800Hz
27	1	1	0	1	1	嘀-嘀-蜂鸣器短音-低频	500Hz
28	1	1	1	0	0	增加音	470Hz~1.11KHz
29	1	1	1	0	1	快速急救PI-PO音	820Hz~1.05KHz
30	1	1	1	1	0	连续频率增加音	150Hz~1kHz
31	1	1	1	1	1	连续反复A-ANG音	1.4kHz~1.56kHz