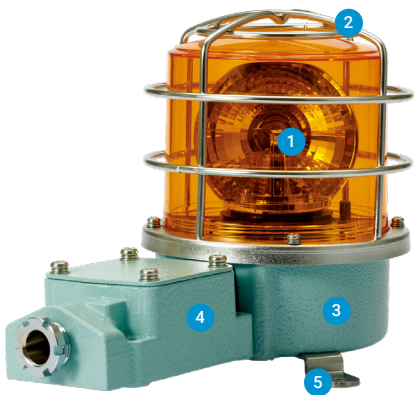


# SH1 / SH2 Series

密封性好、耐腐蚀性强且经久耐用的船舶、重负荷用产品



## 产品规格

SH1 Series | SH2 Series

材 质	灯罩-PC、底座-Al、SUS316L(SH1-SUS) 保护网-SUS316L、反射镜-PC、 反射体-耐热性ABS、支架-SUS316L
防 护 等 级	IP66
底座标准颜色	MUNSELL No. 7.5BG 7/2
电 缆 入 口	1/2" PF

- 采用了铝合金底座和PC材质的灯罩, 抗震抗冲击性好
- 底座采用不锈钢结构, 耐久性和耐腐蚀性强(SH1-SUS)
- 采用了防水防尘的密封性结构
- 根据现场环境, 可选择灯泡、LED、氙灯管等多种光源
- 按照需要可在产品内部或端子盒内设置接线端子

### 1 灯罩

- 采用PC材质, 抗震抗冲击性能强, 耐久性好
- 灯罩选用上根据光源和发光类型, 可以制作透光型和散光型



透光型

LED反射镜旋转型  
灯泡反射镜旋转型  
SH( )LR | SH( )



散光型

LED长亮/闪亮型  
氙灯管爆闪型  
SH( )L | SH( )S

### 2 保护网

- 采用耐久性和耐腐蚀性的不锈钢材质保护网, 有效防止外部碰撞造成的灯罩破损
- 材质: SUS316L

### 3 底座

- 采用铝合金底座, 耐久性好
- 产品表面经过了抗氧化处理工艺, 耐腐蚀性强(SH1-SUS)
- 产品表面经过了抗氧化处理工艺, 耐腐蚀性强
- 材质: Al, SUS316L(SH1-SUS)

### 4 端子盒

- 产品侧面设置端子盒, 便于接线。
- 材质: Al

### 5 安装支架

- 产品底部装有不锈钢固定支架, 便于安装。
- 材质: SUS316L

## 可供选择多种光源和发光类型

根据工作环境和条件或者使用目的可选择多种光源的警示灯。

- LED反射镜旋转型
- LED长亮/闪亮型
- 氙灯管爆闪型
- 灯泡反射镜旋转型

## 用户订制规格

- LED爆闪型
- LED旋转闪亮型

## 产品类型



标准型

- 不带保护网和端子盒的产品。
- 产品内置有端子台。
- 适用于产品灯罩不会受到外部碰撞的环境。
- SH1 / SH2 Series



端子盒安装型

- 带有端子盒的产品接线方便。
- 适用于产品灯罩不会受到外部碰撞的环境。
- SH1T( ) / SH2T( ) Series



保护网安装型

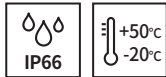
- 带有保护网的产品。
- 产品内置有端子台。
- 防止外部碰撞, 能起到保护灯罩的结构。
- SH1( )P / SH2( )P Series



保护网和端子盒安装型

- 端子盒和保护网都安装的产品
- 接线方便, 外部碰撞中能保护灯罩破损的结构。
- SH1T( )P / SH2T( )P Series

# SH1LR / SH2LR



SH1LR-灯罩外径125mm, SH2LR-灯罩外径150mm

## 产品规格

SH1LR | SH2LR

材 质	灯罩-PC、底座-Al、SUS316L(SH1LR-SUS)、 保护网-SUS316L、反射镜-PC、支架-SUS316L
使用环境温度	-20℃ ~ +50℃
防 护 等 级	IP66
底座标准颜色	MUNSELL No. 7.5BG 7/2
电 缆 入 口	1/2" PF
转 速	120~140RPM

- 采用LED聚光结构和多面反射镜,提高了上下左右、各个方位的可视性
- 底座采用不锈钢结构,耐久性和耐腐蚀性强(SH1LR-SUS, SH1LRP-SUS)

## SH1LR LED反射镜旋转警示灯

型号	电压	电流	认证	颜色
SH1LR 标准型	DC12V	0.422A	CCS	● R-红
SH1LR-SUS 标准型	DC24V	0.266A		● A-黄
SH1LRP 保护网安装型	AC110V	0.082A		● G-绿
SH1LRP-SUS 保护网安装型	AC220V	0.050A		● B-蓝
SH1TLR 端子盒安装型				
SH1TLRP 保护网和端子盒安装型				

※ CCS认证: 限SH1LR / SH1LRP

## SH2LR LED反射镜旋转警示灯

型号	电压	电流	认证	颜色
SH2LR 标准型	DC12V	0.422A		● R-红
SH2LRP 保护网安装型	DC24V	0.266A		● A-黄
SH2TLR 端子盒安装型	AC110V	0.082A		● G-绿
SH2TLRP 保护网和端子盒安装型	AC220V	0.050A		● B-蓝

## SH1LR | SH2LR LED反射镜旋转警示灯规格介绍及产品重量

区分	SH1 Series	SH2 Series
灯罩外径	Ø125mm	Ø150mm
标准型	SH1LR (1.64kg) SH1LR-SUS (2.08kg)	SH2LR (1.69kg)
保护网安装型	SH1LRP (1.89kg) SH1LRP-SUS (2.33kg)	SH2LRP (1.98kg)
端子盒安装型	SH1TLR (2.10kg)	SH2TLR (2.15kg)
保护网和端子盒安装型	SH1TLRP (2.35kg)	SH2TLRP (2.44kg)

※ 产品重量以AC产品为基准。

## 型号选定

SH1LR	-	12	-	R	-	SUS
[型号]		[电压]		[颜色]		[底座材质]
SH1LR / SH1LRP		12-DC12V 24-DC24V 110-AC110V 220-AC220V		● R-红 ● A-黄 ● G-绿 ● B-蓝		未指定 - Al SUS - SUS316L
SH1TLR / SH1TLRP SH2LR / SH2LRP SH2TLR / SH2TLRP						



SH1LRP



SH2TLR

SH1LR / SH2LR产品是电缆入口上装  
配电缆软管接头, SH1TLR / SH2TLR  
产品是装配15C填料函供货。



电缆软管接头

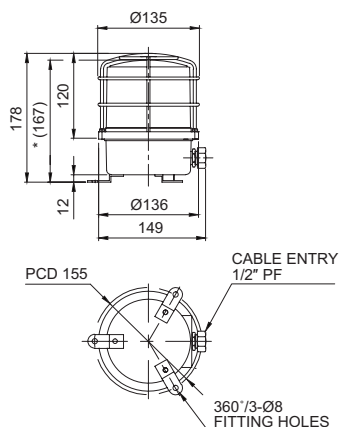


15C填料函

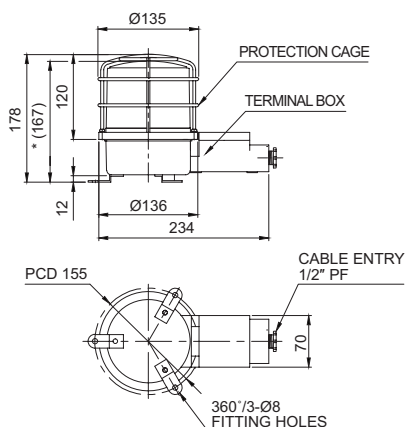
## 外形图

单位: mm

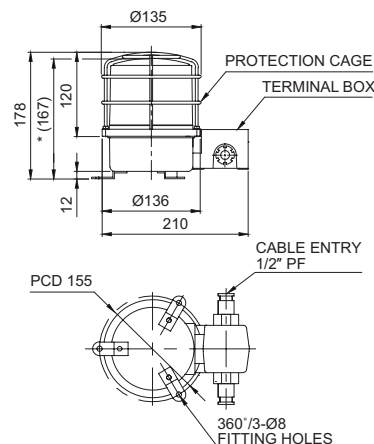
• SH1LRP(-SUS) / SH1LP(-SUS) / SH1SP(-SUS) / SH1P(-SUS)



• SH1TLRP / SH1TLP / SH1TSP / SH1TP

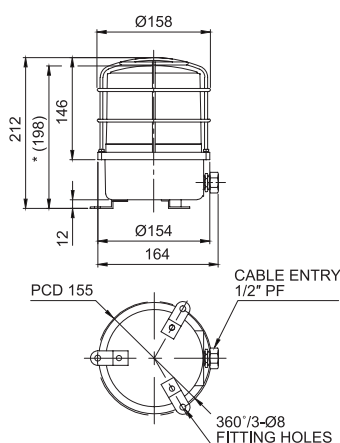


• SH1LR-2TP / SH1L-2TP / SH1S-2TP / SH1-2TP (2处电缆入口型外形图)

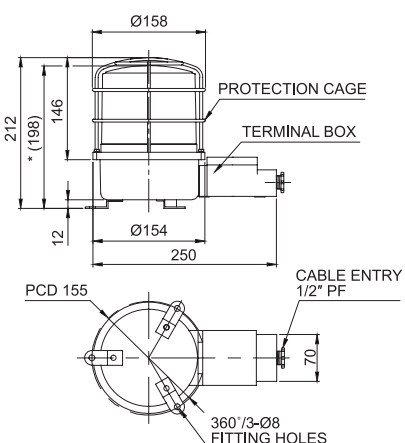


※ \*(167)尺寸是SH1LR(-SUS)/ SH1L(-SUS)/SH1S(-SUS)/ SH1(-SUS), SH1TLR/ SH1TL/ SH1TS/ SH1TP产品未安装保护网的尺寸。

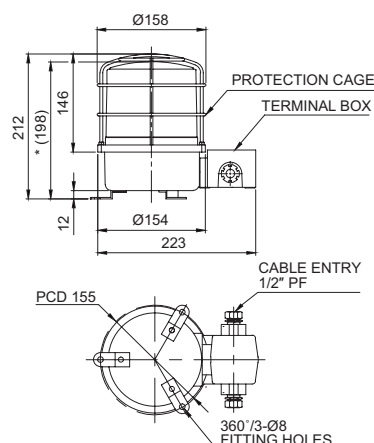
• SH2LRP / SH2LP / SH2SP / SH2P



• SH2TLRP / SH2TLP / SH2TSP / SH2TP



• SH2LR-2TP / SH2L-2TP / SH2S-2TP / SH2-2TP (2处电缆入口型外形图)



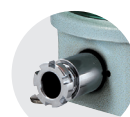
※ \*(198)尺寸是SH2 Series产品未安装保护网的尺寸。

## 接线信息

• SH1(-SUS)、SH1LR(-SUS)、SH2、SH2LR产品的黑色线接负极(-)

## 用户订制规格

- 3/4" PF 电缆入口 - 标准品的电缆入口是1/2" PF 3/4" PF尺寸是订制规格。
- 填料函安装型
- 黄铜底座的产品  
出厂时供货颜色为MUNSELL No. 7.5BG 7/2
- 2T型双口端子盒  
属于订购产品, 要求时可安装双口端子盒



安装填料函



黄铜底座产品



双口端子盒产品