

SCD Series


采用PC材质, 轻量型的船舶、重负荷用产品



**产品规格**  
SCDF | SCDW

材 质	灯罩-PC、底座-PC+GF、保护网-SUS316L 反射镜-PC、反射体-耐热性ABS
使用环境温度	-20℃ ~ +50℃: SCDFLR、SCDWLR、SCDF、SCDW -30℃ ~ +50℃: SCDFL、SCDWL、SCDFS、SCDWS
防 护 等 级	IP66
电 缆 入 口	1/2" PF

- 船舶、重负荷用警示灯/指示灯和信号音喇叭为一体的产品
- 采用聚碳酸酯(PC+GF)底座的轻量型产品
- 阻隔水和粉尘的密封性结构, 抗震抗冲击性强
- 内置喇叭的结构, 有效避免外部冲击造成的损坏, 通过延长共鸣筒长度, 提升了高音量功率
- 产品两侧设置端子盒和信号音控制盒, 方便接线和信号音操作
- 标准产品配带保护网
- 可选择多种光源和音源
- 根据安装位置的需要, 可选择自立型和壁挂型
- 通过设置在信号音控制盒内的音调选择开关及音量调节旋钮, 可选择音源和调整音量



信号音控制线路板盒独立设置, 所需作业简便

端子盒单独设置在侧面, 接线工作方便

喇叭嵌入到底座内, 避免外部物体对产品的冲击, 确保安全性

利用独立的支架即可以壁挂, 也可以自立使用

SCD Series 一览表

区分	LED反射镜旋转型	LED长亮/闪亮型	氙灯管爆闪型	灯泡反射镜旋转型
自立型	 SCDFLR	 SCDFL	 SCDFS	 SCDF
壁挂型	 SCDWLR	 SCDWL	 SCDWS	 SCDW

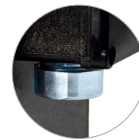


SCDF Series  
自立型

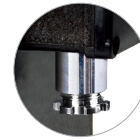


SCDW Series  
壁挂型

SCDF / SCDW Series的电缆入口安装电缆软管接头, 填料函是订制规格。




电缆软管接头




填料函

### SCDFLR / SCDWLR LED反射镜旋转警示灯 & 电子信号喇叭

型号	电压	电流	音组及音量	认证	重量	颜色
SCDFLR SCDWLR	DC12V	1.700A	· WS-警告音5音: Max.113dB		2.70kg	<span>●</span> R-红
	DC24V	1.300A	· WP-特殊警告音5音: Max.113dB			<span>●</span> A-黄
	AC110V	0.330A	· WM-音乐5音: Max.113dB		3.50kg	<span>●</span> G-绿
	AC220V	0.180A	· WA-提示音5音: Max.113dB · WV-语音信号5音: 108~113dB			<span>●</span> B-蓝

- 采用LED聚光结构和多面反射镜, 上下左右各个方位的可视性好
- 转速: 120~140RPM | 使用环境温度: -20°C ~ +50°C

### SCDFL / SCDWL LED长亮/闪亮指示灯 & 电子信号喇叭

型号	电压	电流	音组及音量	认证	重量	颜色
SCDFL SCDWL	DC12V	2.000A	· WS-警告音5音: Max.113dB		2.52kg	● R-红
	DC24V	1.500A	· WP-特殊警告音5音: Max.113dB			● A-黄
	AC110V	0.370A	· WM-音乐5音: Max.113dB		3.46kg	● G-绿
	AC220V	0.200A	· WA-提示音5音: Max.113dB · WV-语音信号5音: 108~113dB			● B-蓝

- 采用多层LED反射体结构, 散发均匀和明亮的信号光
- 闪亮次数: 60~80次/min(内置长亮-闪亮的选择开关) | 使用环境温度: -30°C ~ +50°C

### SCDFS / SCDWS 氙灯管爆闪型指示灯 & 电子信号喇叭

型号	电压	电流	氙灯管			音组及音量	认证	重量	颜色
			范围	规格	序号				
SCDFS SCDWS	DC12V	2.500A	200V ~550V	EUB0641 -1A(G)  U型	48	· WS-警告音5音: Max.113dB		2.46kg	● R-红 ● A-黄 ● G-绿 ● B-蓝
	DC24V	1.400A				· WP-特殊警告音5音: Max.113dB			
	AC110V	0.360A				· WM-音乐5音: Max.113dB		3.85kg	
	AC220V	0.220A				· WA-提示音5音: Max.113dB · WV-语音信号5音: 108~113dB			

- 采用接插式灯管结构, 方便更换灯管
- 闪亮次数: 60~80次/min | 使用环境温度: -30°C ~ +50°C

### SCDF / SCDW 灯泡反射镜旋转警示灯 & 电子信号喇叭

型号	电压	电流	灯泡			音组及音量	认证	重量	颜色
			范围	规格	序号				
SCDF SCDW	DC12V	3.000A	12V15W	G23 15S	17	· WS-警告音5音: Max.113dB		2.68kg	<div><div>● R-红</div><div>● A-黄</div><div>● G-绿</div><div>● B-蓝</div></div>
	DC24V	2.000A	24V15W	G23 15S	18	· WP-特殊警告音5音: Max.113dB			
	AC110V	0.450A	12V15W	G23 15S	17	· WM-音乐5音: Max.113dB		3.60kg	
	AC220V	0.230A	12V15W	G23 15S	17	· WA-提示音5音: Max.113dB · WV-语音信号5音: 108~113dB			

- 采用多面反射镜结构, 信号光散发效果好
- 转速: 120~140RPM | 使用环境温度: -20°C ~ +50°C

※ CE 认证: DC24V

※ 内装音最大音量基准为WS, WP-Ch1 / WM-Ch5 / WA-Ch4音

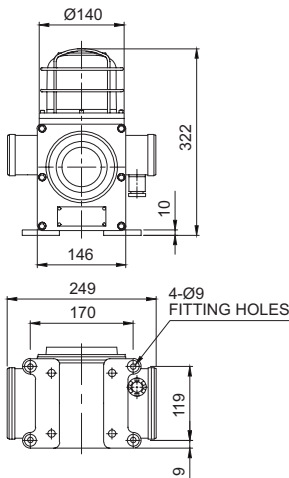
※ WV信号音5种是用户指定录音方式, 根据音源音量有所偏差。

SCD Series

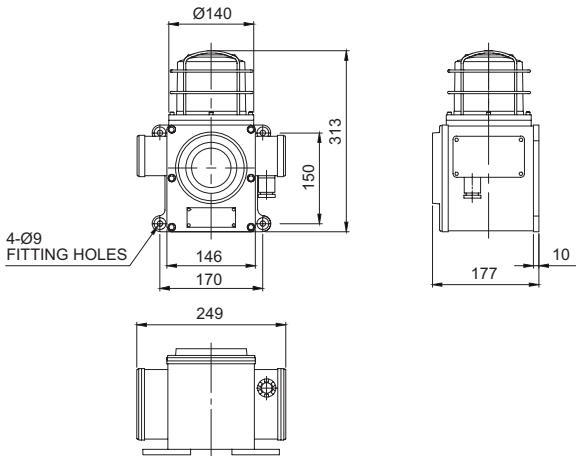
外形图

单位: mm

• SCDFLR / SCDFL / SCDFS / SCDF

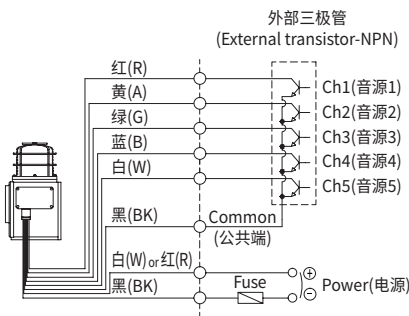
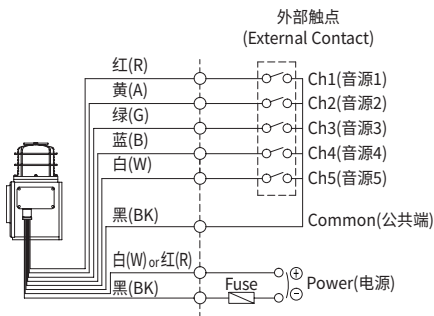


• SCDWLR / SCDWL / SCDWS / SCDW

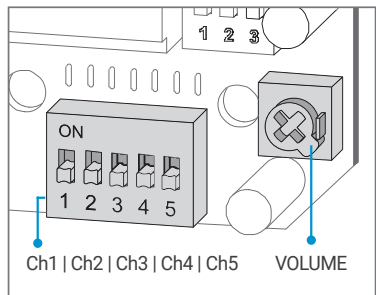


音源选择方法及接线图

- SCDW Series-DC/AC
- SCDF Series-DC/AC
- 订制型号: 利用外部触点产品(LC)



· 标准规格: 利用内部开关选择音源种类, 将各频道开关ON时可以播放相应的信号音。



接线信息

· SCDF、SCDFLR、SCDW、SCDWLR产品的黑色线接负极(-)

用户订制规格

- 3/4" PF 电缆入口(标准型是1/2" PF)
- 音源信号线外部引出型
- 外部接线或三极管接线方式选择音源, 属于客户订购产品, 出库时按客户要求将音源信号线引出产品外提供 (管理型号: -LC)
- 填料函安装型

型号选定

SCDW	-	WA	-	24	-	R	-	LC
[型号]		[音源]		[电压]		[颜色]		[音源选择]
SCDFLR		WS-警告音		12-DC12V		● R-红		未指定-内部开关选择
SCDFL		WP-特殊警告音		24-DC24V		● A-黄		LC指定-外部触点选择
SCDFS		WM-音乐		110-AC110V		● G-绿		
SCDF		WA-提示音		220-AC220V		● B-蓝		
SCDWLR		WV-语音						
SCDWL								
SCDWS								
SCDW								