

SN / SEHN25 / SEHN50



SN  
(Max.100dB)



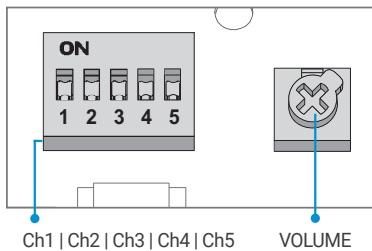
SEHN25  
(Max.115dB)



SEHN50  
(Max.118dB)

音源选择方法及接线图

· 标准型号: 利用内部开关选择音源种类, 将各频道开关ON时可以播放相应的信号音



产品规格

SN | SEHN25 | SEHN50

材 质 底座-Steel、喇叭外壳-Steel  
使用环境温度 -25°C ~ +50°C  
防 护 等 级 IP55  
标 准 颜 色 红色(Red)

- 外壳采用钢铁材质, 抗冲击、震动的恶劣环境中耐久性好
- 有警告音、提示音、音乐、语音信号等多种音源可供选择
- 通过产品内置旋钮可调节音量大小

SN 电子信号扬声器, Max.100dB 自立型

型号	电压	电流	音组及音量	认证	重量
SN	DC12V~24V	Max.265mA	•WS-警告音5音: Max.98dB •WM-音乐5音: Max.98dB •WA-提示音5音: Max.100dB •WV-语音信号5音: 92~96dB	CE	0.91kg
	AC110V	65mA			1.06kg
	AC220V	30mA			

※ CE 认证: AC220V

※ 内置音最大音量标准为 WS-Ch3 / WM-Ch4 / WA-Ch4音

※ WV信号音5种是用户指定录音方式, 根据音源音量有所偏差。

SEHN25 电子信号扬声器, Max.115dB 自立型

型号	电压	电流	音组及音量	认证	重量
SEHN25	DC12V	2.2A	•WS-警告音5音: Max.115dB •WM-音乐5音: Max.115dB •WA-提示音5音: Max.113dB •WV-语音信号5音: 99~112dB		2.26kg
	DC24V	1A			
	AC110V	220mA			2.48kg
	AC220V	110mA			

※ 内置音最大音量标准为 WS-Ch1 / WM-Ch5 / WA-Ch2音

※ WV信号音5种是用户指定录音方式, 根据音源音量有所偏差。

SEHN50 电子信号扬声器, Max.118dB 自立型

型号	电压	电流	音组及音量	认证	重量
SEHN50	DC12V	2.45A	•WS-警告音5音: Max.118dB •WM-音乐5音: Max.115dB •WA-提示音5音: Max.118dB •WV-语音信号5音: 108~118dB		2.67kg
	DC24V	1.15A			
	AC110V	280mA			3.30kg
	AC220V	170mA			

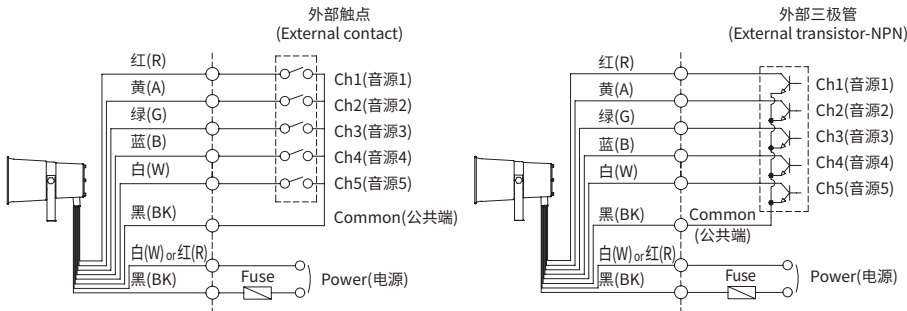
※ 内置音最大音量标准为 WS-Ch1 / WM-Ch4 / WA-Ch2音

※ WV信号音5种是用户指定录音方式, 根据音源音量有所偏差。

※ 音源详细内容请参照本目录册的[标准产品音源种类及组合]。

· SN / SEHN25 / SEHN50-DC/AC

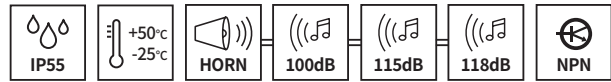
· 订制型号: 利用外部触点产品(LC)



· 电源线规格 VCTF(0.75sq) x 2C 400mm

· LC型信号线规格 UL1007 AWG22(0.3sq) 400mm

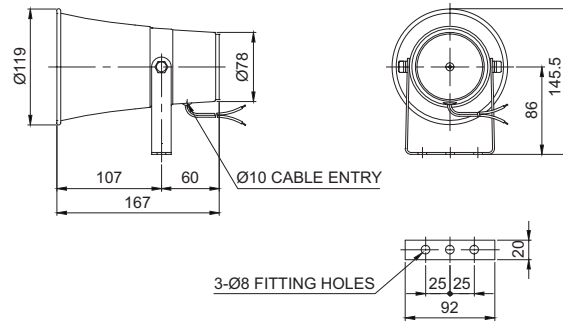
· 本产品无极性, 不分(+)(-)正负极



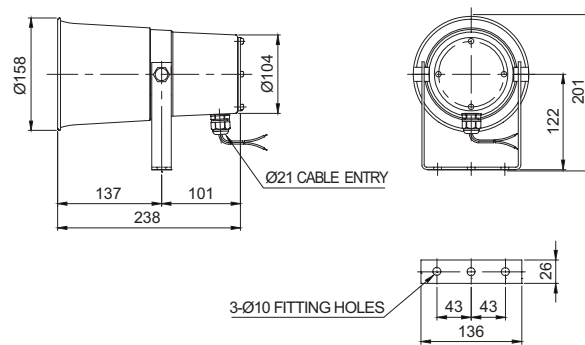
## 外形图

单位: mm

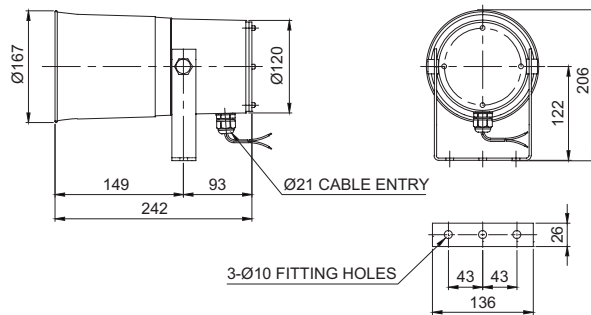
### • SN



### • SEHN25



### • SEHN50



## 用户订制规格

· 音源信号线外部引出型

SN / SEHN25 / SEHN50可以用内部开关选择信号音

外部触点或三极管接线方式选择音源,属于客户订购产品,出库时按客户要求将音源信号线引出产品外提供(管理型号:-LC)

## 型号选定

SEHN25	-	WA	-	220	-	LC
[型号] SN SEHN25 SEHN50		[音源] WS-警告音 WM-音乐 WA-提示音 WV-语音		[电压] 12-DC12V 24-DC24V 12/24-DC12V~24V(限SN) 110-AC110V 220-AC220V		[音源选择] 未指定-内部开关选择 LC指定-外部触点选择