



SM30
(Max.110dB)



SM40
(Max.116dB)

产品规格

SM30 | SM40

材 质	SM30-Steel、SM40-ABS
使用环境温度	-25°C ~ +50°C
标 准 颜 色	SM30-红色(Red)、SM40-灰色(Gray)
转 速	SM30-10,000RPM、SM40- 7,000RPM
绝 缘 电 阻	100MΩ(at 500VDC)

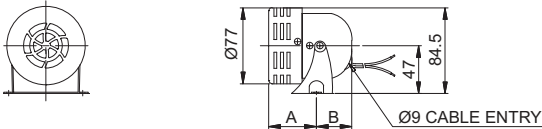
- SM30: 外径80mm迷你型马达报警器,可输出Max.110dB音量
- SM40: 外径100mm小型马达报警器,可输出Max.116dB音量

SM30 迷你型马达报警器, Max.110dB

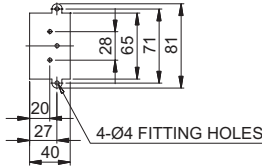
型号	音量	电压	电流	认证	重量	额定时间
SM30	Max.110dB	DC12V	5.100A	-	0.22kg	10 min
		DC24V	3.000A		0.22kg	
		AC110V	1.220A		0.42kg	
		AC220V	0.750A		0.42kg	

外形图 • SM30

单位: mm



MODEL	A(mm)	B(mm)
SM30-DC	47	35
SM30-AC	72.5	32



使用注意事项

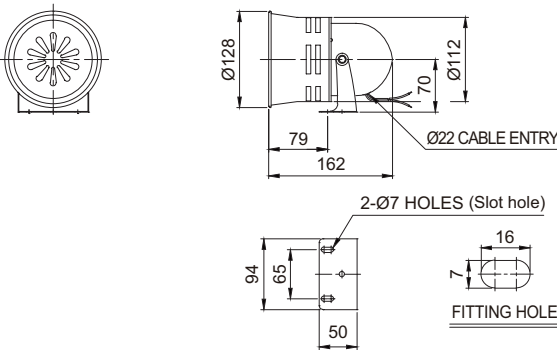
马达报警器连续工作额定时间是10分钟,超过10分钟以上时马达超负荷运转,请注意!

SM40 小型马达报警器, Max.116dB

型号	音量	电压	电流	认证	重量	额定时间
SM40	Max.116dB	DC12V	4.500A	-	0.53kg	10 min
		DC24V	3.000A		0.53kg	
		AC110V	1.000A		0.68kg	
		AC220V	0.730A		0.68kg	

外形图 • SM40

单位: mm



型号选定

SM30	-	24
[型号]		[电压]
SM30		12-DC12V
SM40		24-DC24V
		110-AC110V
		220-AC220V



产品规格

SM200 | SM4000

材 质	SM200-Steel/Al、SM400-Steel/ABS
使用环境温度	-25°C ~ +50°C
标 准 颜 色	红色(Red)
转 速	SM200-7,200RPM、SM400-7,600RPM
绝 缘 电 阻	100MΩ(at 500VDC)

- SM200: 经久耐用、音量高, 适用于噪音嘈杂的工作环境
- SM400: 输出音量为123dB的高音量产品, 适用于远距离, 环境噪音严重的场所



SM200
(Max.120dB)



SM400
(Max.123dB)

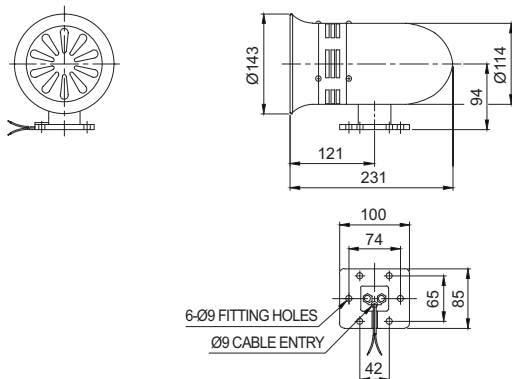
SM200 马达报警器, Max120dB

型号	音量	电压	电流	认证	重量	额定时间
SM200	Max. 120dB	DC24V	11.000A	CE	2.19kg	10 min
		AC110V	2.850A		2.55kg	
		AC220V	1.700A		2.55kg	

※ CE 认证: DC24V

外形图 · SM200

单位: mm

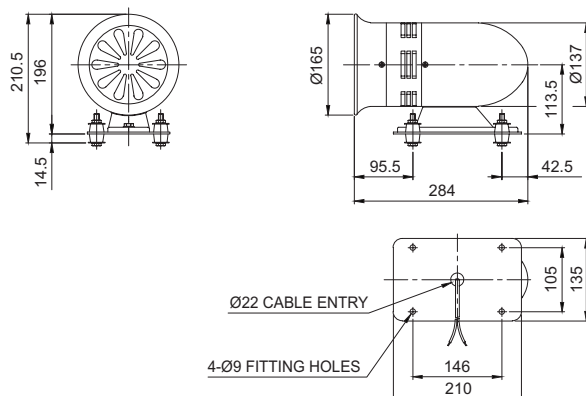


SM400 马达报警器, Max.123dB

型号	音量	电压	电流	认证	重量	额定时间
SM400	Max. 123dB	DC24V	5.700A	-	3.19kg	3 min
		AC110V	4.100A		3.75kg	
		AC220V	3.200A		3.75kg	

外形图 · SM400

单位: mm



使用注意事项

SM200马达报警器连续工作额定时间为10分钟, SM400马达报警器连续工作额定时间为3分钟, 超过额定时间以上时马达超负荷运转, 请注意!

型号选定

SM200	-	24
[型号]		[电压]
SM200		24-DC24V
SM400		110-AC110V
		220-AC220V