

SEWN30 / SEWN50 Series



产品规格

SEWN30 | SEWN50

材质 底座-Al、喇叭外壳-PC
使用环境温度 -30°C ~ +50°C
防护等级 IP66
底座标准颜色 MUNSELL No. 7.5BG 7/2
电缆入口 1/2" PF

- 适用于船舶、钢铁产业、室外成套设备用的电子扬声器，具有耐久性和密封性
- 可选择多种安装方法(壁挂型、自立型、端子盒安装型)
- 底座采用铝合金结构，经久耐用
- 有特殊警告音、警告音、提示音、音乐音、语音信号音等多种音源可供选择
- 通过产品内置的旋钮可调节音量大小
- 底座内部或端子盒内置有连接电源线的接线端子

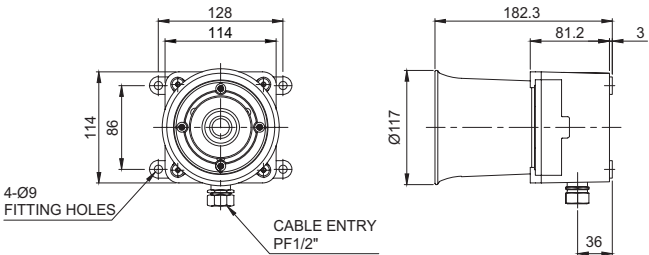
SEWN30 Series 电子信号扬声器, Max.114dB

型号	电压	电流	音组及音量	认证	重量
SEWN30E 壁挂型	DC12V	2.2A	•WS-警告音5音: Max.114dB •WP-特殊警告音5音: Max.114dB •WM-音乐5音: Max.110dB •WA-提示音5音: Max.114dB •WV-语音信号5音: 108~113dB		SEWN30E DC-1.76kg AC-2.11kg
SEWN30L 自立型	DC24V	1A			SEWN30L AC-1.74kg AC-2.13kg
SEWN30T 安装端子盒 壁挂型	AC110V	260mA			SEWN30T DC-2.23kg AC-2.58kg
	AC220V	130mA			

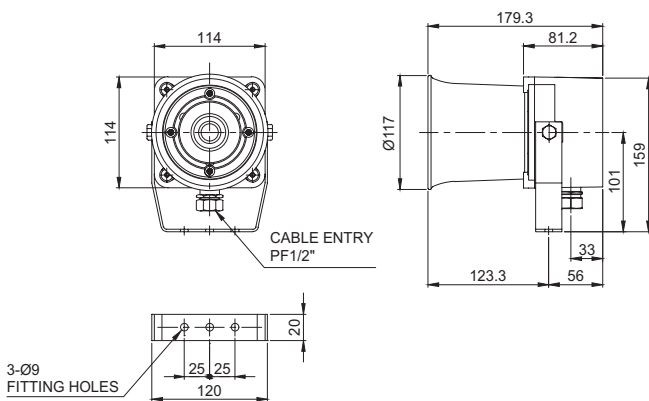
※ 音源详细内容请参照本目录册的[标准产品音源种类及组合]。
※ CE 认证: AC220V、DC24V
※ CCS 认证: 限SEWN30E
※ 内置音最大音量标准为 WS, WP-Ch1 / WM-Ch4 / WA-Ch4音
※ WV信号音5种是用户指定录音方式，根据音源音量有所偏差。

外形图 • SEWN30E

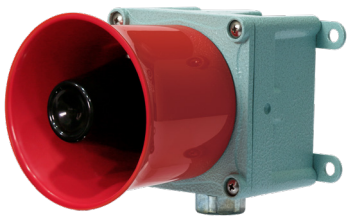
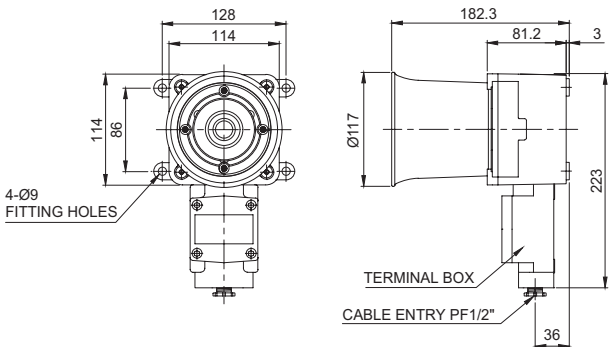
单位: mm



• SEWN30L



• SEWN30T



SEWN30E
(Max.114dB)



SEWN30L
(Max.114dB)



SEWN30T
(Max.114dB)

SEWN30 / SEWN50 Series



SEWN50E
(Max.120dB)



SEWN50L
(Max.120dB)



SEWN50T
(Max.120dB)

SEWN50E / SEWN50L产品的电缆入口上安装电缆软管接头, SEWN50T是装配15C填料函供货。
如需安装填料函, 客户要以订制规格购买产品。



电缆软管接头



15C填料函

SEWN50 Series 电子信号扬声器, Max.120dB

型号	电压	电流	音组及音量	认证	重量
SEWN50E 壁挂型	DC12V	2.5A		CE	SEWN50E DC-4.22kg AC-4.52kg
SEWN50L 自立型	DC24V	1.18A	•WS-警告音5音: Max.120dB •WP-特殊警告音5音: Max.120dB •WM-音乐5音: Max.115dB •WA-提示音5音: Max.118dB •WV-语音信号5音: 109~117dB		SEWN50L AC-4.20kg AC-4.50kg
SEWN50T 安装端子盒 壁挂型	AC110V	300mA			SEWN50T DC-4.65kg AC-4.95kg
	AC220V	160mA			

※ 音源详细内容请参照本目录册的[标准产品音源种类及组合]。

※ CE 认证: DC24V

※ 内置音最大音量标准为 WS, WP-Ch1 / WM-Ch5 / WA-Ch5 音

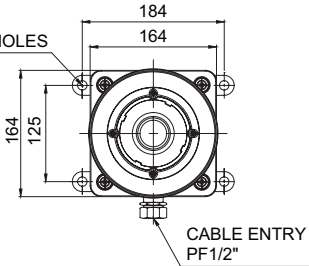
※ WV信号音5种是用户指定录音方式, 根据音源音量有所偏差。

外形图

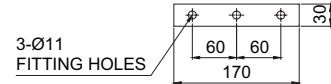
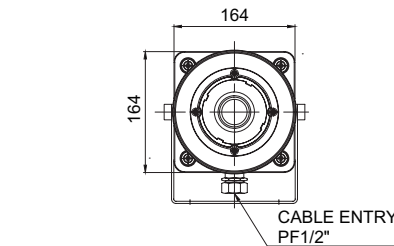
单位: mm

•SEWN50E

4-Ø12
FITTING HOLES

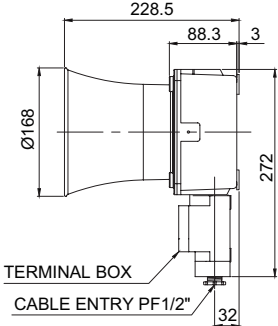
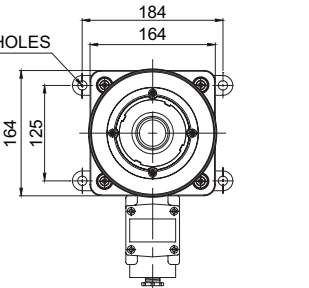


•SEWN50L



•SEWN50T

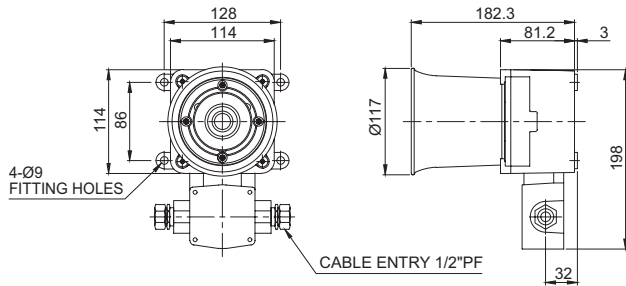
4-Ø12
FITTING HOLES



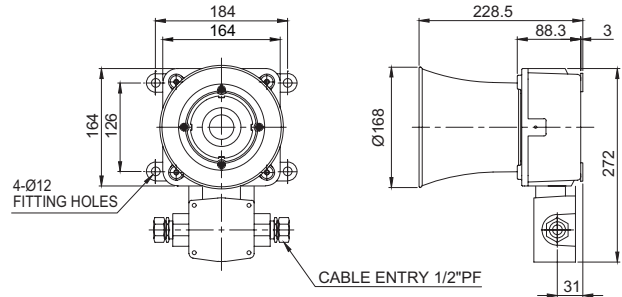


双口端子盒外形图

• SEWN30-2T

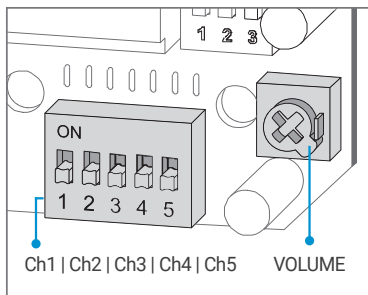


• SEWN50-2T

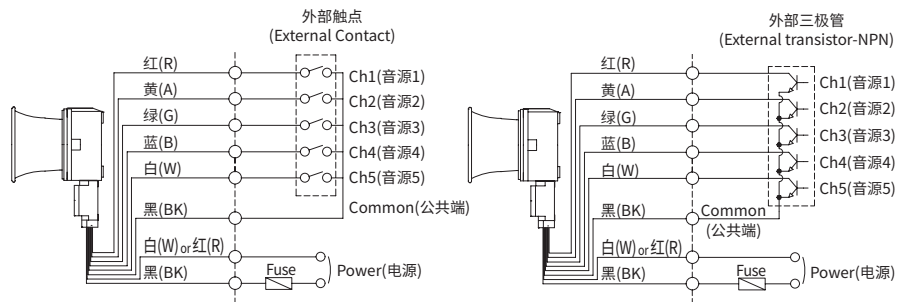


音源选择方法及接线图

· 标准规格: 利用内部开关选择音源种类, 将各频道开关ON时可以播放相应的信号音。



• SEWN30E / SEWN30L / SEWN30T-DC/AC • SEWN50E / SEWN50L / SEWN50T-DC/AC



· 订制型号: 利用外部触点产品(LC)

外部接线或三极管接线方式选择音源, 属于客户订购产品, 出库时按客户要求将音源信号线引出产品外提供(管理型号: -LC)

· 本产品无极性, 不分(+)(-)正负极

用户订制规格



· 填料函安装型

· 限于配端子盒产品可订制3/4"PF尺寸的电缆入口(标准型是1/2"PF)

· 双口端子盒: 两个方向双口端子盒可订制(管理型号: SEWN30-2T, SEWN50-2T)

· 音源信号线外部引出型(管理型号: -LC).

· 黄铜底座产品: 耐腐蚀性强的黄铜产品可订制

※ 出厂时供货颜色为MUNSELL No. 7.5BG 7/2(喇叭外壳 材质: SUS3161)

型号选定

SEWN30T	-	WS	-	220	-	LC
[型号]		[音源]		[电压]		[音源选择]
SEWN30E		WS-警告音		12-DC12V		未指定-内部开关选择
SEWN30L		WP-特殊警告音		24-DC24V		LC指定-外部触点选择
SEWN30T		WM-音乐		110-AC110V		
SEWN50E		WA-提示音		220-AC220V		
SEWN50L		WV-语音				
SEWN50T						