

SEA-TI Series



SEALR-TI



SEAL-TI

产品规格

SEALR-TI | SEAL-TI  
SEAS-TI | SEA-TI

材 质	灯罩-钢化玻璃、内部灯罩-PC、底座-AL、 保护网-SUS316L、 反射镜-PC, 反射体-耐热性ABS
使用环境温度	-40℃ ≤ Tamb ≤ +60℃
防 护 等 级	IECEX - Ex db IIC T6 Gb、IP66 ATEX -  II 2G Ex db IIC T6 Gb、IP66
技 术 认 证	IECEX、ATEX
底座标准颜色	MUNSELL No. 7.5BG 7/2
电 缆 入 口	1/2" NPT

- 远距离可视性好的大型防爆型警示灯/指示灯
- 感应25Hz的Telephone Ring Signal, 将信号转换为产品内置信号音的电话感应型产品
- 电话线 (2LINE) 连接到PSTN电话线路
- 灯泡、LED、氙灯管等多种光源可供选择
- 底座采用铝合金结构, 经久耐用
- 具有IP66防护等级的密封结构
- 底座和接线端子盒一体型结构
- 电话线不工作时额定电压: DC45V ~ DC55V
- 电话线工作时额定电压: DC95V ~ DC130V

※适用电压 AC120V: AC110V~120V、AC230V: AC220V~230V



SEALR-TI LED反射镜旋转警示灯

型号	电压	电流	认证	重量	颜色
SEALR-TI	DC24V	0.075A		5.33kg	● R-红
	AC120V	0.075A		5.74kg	● A-黄
	AC230V	0.030A		5.74kg	● G-绿 ● B-蓝

- 采用LED聚光结构和多面反射镜, 上下左右各个方位可视性好
- 转速: 120~140RPM



SEAL-TI LED长亮/闪亮指示灯

型号	电压	电流	认证	重量	颜色
SEAL-TI	DC24V	0.110A		4.87kg	● R-红
	AC120V	0.125A		5.25kg	● A-黄
	AC230V	0.050A		5.25kg	● G-绿 ● B-蓝

- 采用高亮度LED光源, 经久耐用, 适用于难以更换灯泡的场所
- 内置长亮-闪亮选择开关
- 闪亮次数: 60~80次/min

用户订制规格

- 安装防爆填料函(标准产品中不包含防爆填料函)
- 双方向2口引入口
- 电缆入口规格 3/4" NPT、M20 x 1.5、M25 x 1.5



## SEAS-TI 氙灯管爆闪型指示灯

型号	电压	电流	氙灯管			认证	重量	颜色
			范围	规格	序号			
SEAS-TI	DC24V	0.490A	200V ~550V	EUB0641 -1A(G) U型	48		5.39kg	● R-红
	AC120V	0.115A					5.35kg	● A-黄
	AC230V	0.110A					5.35kg	● G-绿 ● B-蓝

- 采用接插式灯管结构, 方便更换灯管
- 散发强烈的闪光信号, 远距离可视性效果好
- 闪亮次数: 60~80次/min

## SEA-TI 灯泡反射镜旋转警示灯

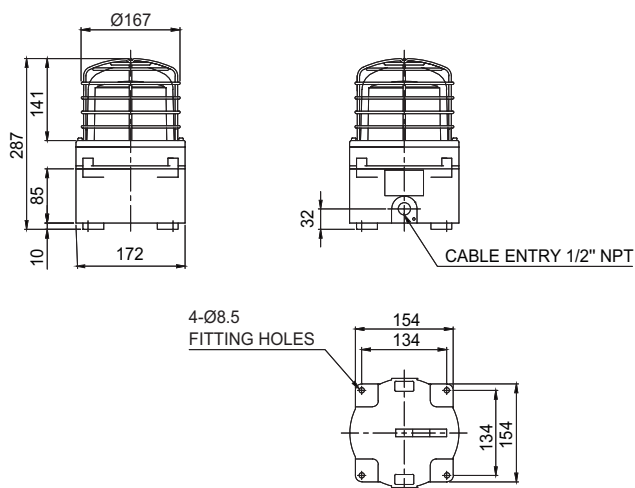
型号	电压	电流	灯泡			认证	重量	颜色
			范围	规格	序号			
SEA-TI	DC24V	1.050A	24V15W	G23 15S	18		5.36kg	● R-红
	AC120V	0.190A	12V15W	G23 15S	17		5.75kg	● A-黄
	AC230V	0.090A	12V15W	G23 15S	17		5.75kg	● G-绿 ● B-蓝

- 采用多面反射镜结构, 信号光扩散效果好
- 转速: 120~140RPM

## 外形图

单位: mm

· SEALR-TI / SEAL-TI / SEAS-TI / SEA-TI



## 型号选定

SEA	230	R	TI
[型号]   SEALR SEAL SEAS SEA	[电压]   24-DC24V 110-AC110V 230-AC230V	[颜色]   ● R-红 ● A-黄 ● G-绿 ● B-蓝	[电话感应型]   TI-电话感应型



SEAS-TI



SEA-TI