

SPNA-TI

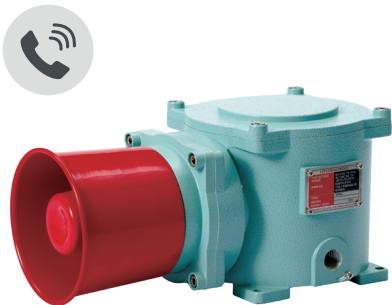


产品规格

SPNA-TI

材 质	底座-AL、喇叭外壳-SUS316L
使用环境温度	-40°C ≤ Tamb ≤ +60°C
音 量	Max.118dB at 1m(内置音量调节旋钮)
防 护 等 级	IECEX - Ex d IIC T6 Gb、IP66
技 术 认 证	ATEX - EX II 2G Ex d IIC T6 Gb、IP66
底座标准颜色	IECEX、ATEX
电 缆 入 口	MUNSELL No. 7.5BG 7/2
	1/2" NPT

- 耐压防爆型电子信号扬声器
 - 感应25Hz的Telephone Ring Signal, 将信号转换为产品内置信号音的电话感应型产品
 - 在嘈杂环境中将来电提示转为高音量信号音
 - 电话线 (2LINE) 连接到PSTN电话线路
 - 可以选择播放警告音、提示音、音乐的多种音源
 - 底座采用铝合金结构, 经久耐用
 - 在外壳内部安装电源接线用端子台
 - 电话线不工作时额定电压: DC45V ~ DC55V
 - 电话线工作时额定电压: DC95V ~ DC130V
- ※适用电压 AC120V: AC110V~120V、AC230V: AC220V~230V



SPNA-TI

SPNA-TI 耐压防爆型电子信号扬声器, Max.118dB

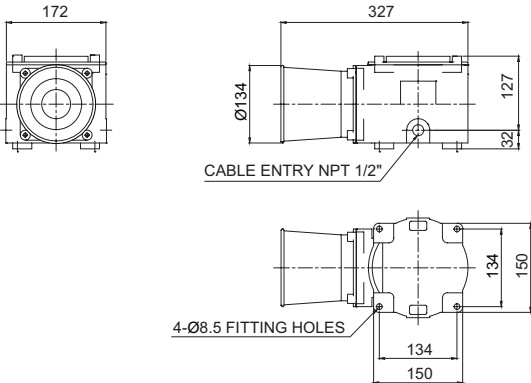
型号	电压	电流	音组及音量	认证	重量
SPNA-TI	DC24V	0.830A	•WS-警告音5音: Max.118dB •WP-特殊警告音5音: Max.118dB		6.09kg
	AC120V	0.190A	•WM-音乐5音: Max.118dB •WA-提示音5音: Max.116dB		6.44kg
	AC230V	0.110A	•WV-语音信号5音: 110~115dB		6.44kg

※ 音源详细内容请参照本目录册的[标准产品音源种类及组合]。
※ 内装音最大音量基准为WS, WP-Ch1 / WM-Ch5 / WA-Ch5音。
※ WV信号音5种是用户指定录音方式, 根据音源音量有所偏差。

外形图

单位: mm

• SPNA-TI

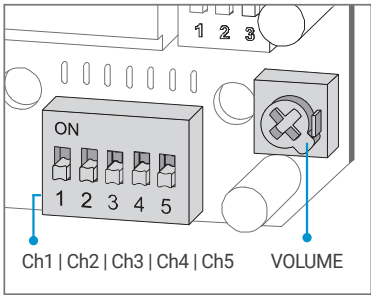


型号选定

SPNA	-	WM	-	230	-	LC	-	TI
[型号]		[音源]		[电压]		[音源选择]		[电话感应型]
SPNA		WS-警告音 WP-特殊警告音 WM-音乐 WA-提示音 WV-语音		24-DC24V 120-AC120V 230-AC230V		未指定-内部开关选择 LC指定-外部触点选择		TI-电话感应型

音源选择方法及接线图

· 标准规格: 利用内部开关选择音源种类, 将各频道开关ON时可以播放相应的信号音。



· 订制规格: 利用外部触点产品(LC) 外部触电或三极管接线方式选择音源是属于用户订制产品, 出库时按用户要求将音调信号线引出产品外供应 (管理型号: -LC)。

用户订制规格

- 安装防爆填料函(标准产品中不包含防爆填料函)。
- 双向2口引入口
- 电缆入口规格 3/4" NPT、M20 x 1.5、M25 x 1.5