



QLTF

产品规格

QLTF

材 质	灯罩-AS、底座-ABS
使用环境温度	-30°C ~ +50°C
音 量	Max.65dB at 1m
防 护 等 级	IP23
闪 亮 次 数	50~70/min
符 合	RoHS

- 袖珍型LED闪亮警示灯
- 采用散光灯罩, 可视性好
- 适用于安装在空间狭小的OA机器、小型专用机械设备、简易型自动化生产线上

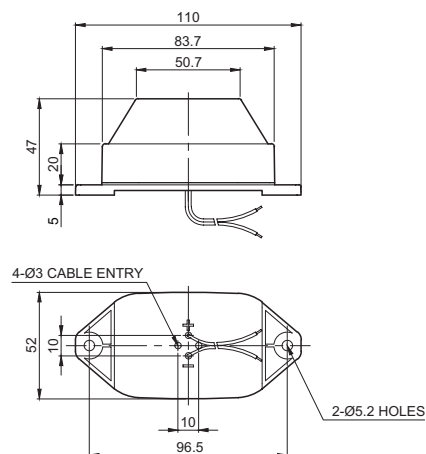
QLTF LED闪亮警示灯

型号	电压	电流	认证	重量	颜色
QLTF	DC24V	125mA	CE	0.08kg	● R-红
	DC12V~24V	Max.125mA			● A-黄

外形图

单位: mm

• QLTF



接线信息

- 电源线规格 UL1015 AWG18(0.75sq)×2C 400mm
- 本产品无极性, 不分(+)(-)正负极

型号选定

QLTF	-	12/24	-	R
[型号] QLTF		[电压] 24-DC24V 12/24-DC12V~24V		[颜色] ● R-红 ● A-黄