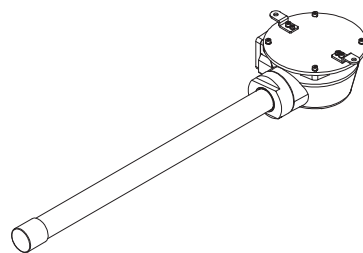
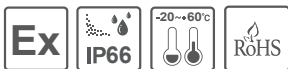


耐压防爆型应急LED照明灯

QLEX-SLM-650-EMG



感谢您购买可莱特产品。

请详细阅读本操作使用说明书后, 根据产品的性能和用途使用。

⚠ 防爆产品使用注意事项

为了安全使用本产品, 请注意以下事项。

1. 防爆产品应按照防爆规定进行管理, 不得擅自拆卸、组装、改装或维修产品。
2. 适用于本产品的外部温度范围是指定的环境温度下, 对产品施加额定电压时可以使用的温度。
3. 对于使用的防爆填料函, 请使用符合防爆等级和温度等级的产品。
4. 在安装产品之前, 请务必检查与产品结构相关的项目安装产品, 并遵循包装上的注意事项或产品附带的标签。
5. 产品的安装、维护和维修必须由专业的防爆产品安装人员或接受过相关培训的专家进行, 作业时必须遵循相关规定与注意事项。
6. 为安全起见, 必须避免在高温或高压环境中安装和操作产品。
7. 按照一般安全预防措施, 避免在发热场所安装产品。
8. 在化学品所在的位置安装时, 为安全使用本产品, 请检查化学成分及产品的使用说明后安装本产品。
9. 安装产品时注意产生静电。

利用防静电用装置消除静电或, 采用防静电手套后进行安装。

10. 本产品出库时应急照明灯的电池开关处于OFF (“1”) 状态, 接线后变更为ON状态后适用产品。

11. 产品发生异常时不要随意拆卸产品, 必须通过本公司进行A/S。

- 安装产品时, 可以拆卸接线用接线端子盖子, 其他情况不要随意拆卸产品。

⚠ 安全警告

如不遵守指示事项, 会导致使用者人身伤亡或受严重的重伤。

1. 电源在未断电状态下, 请不要进行接线或维修检查(有安全隐患)。
2. 在防护等级允许的危险场所或, 不超过灰尘、水分等级的环境下使用产品 (会引起火灾、触电、负伤、故障或工作不良等现象)。
3. 请不要将产品进行自行拆卸或改造。需进行内部检查或维修时请委托本公司进行(有火灾、触电、产品损坏隐患)。
- 如需要更换电池, 请务必联系本公司进行C/S。
4. 电源电压必须遵守额定使用范围内 (有火灾、触电、负伤隐患)。
5. 人员伤亡和财产造成的影响较大的情况, 必须安装双重安全装置来进行使用 (有火灾、触电、伤亡事故、财产上重大损失隐患)

如不遵守规定事项, 会导致使用者受伤或有严重的财产损失。

1. 产品周围不要摆放妨碍通风的障碍物(有发热导致产品损坏或变形隐患)。
2. 产品发生异常时请立即切断电源(有火灾、触电、产品损坏隐患)。
3. 产品接线请参考接线图进行(会导致误动作、有损坏隐患)。
4. 本产品表面特性上也其他物质接触时会产生静电, 如产品外部有异物的话, 请用湿布或防静电材质的物品去清除。
5. 产品上不要施加受很强的冲击(可能会引发故障或损坏)。



扫描QR码可方便地确认产品的详细规格。

www.qlight.com

型号组合

QLEX-SLM	-	650-EMG	-	110/230
[型号]		[产品长度]		[电压]
I		I		I
• QLEX-SLM		• 650-650mm		• 110/230-AC110V~230V


产品规格

■ 防爆特点规格

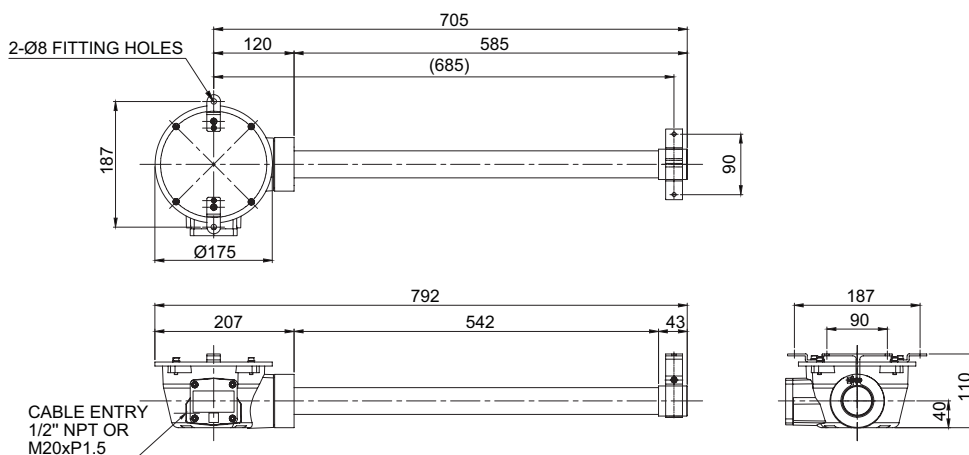
型号	QLEX-SLM-650-EMG
输入电压	AC110V/230V
防爆标签	KCs - Ex d IIC T6
符合使用外部温度	-20°C ≤ Tamb ≤ +60°C
防爆Zone	Zone1, Zone2
防护等级	IP66

防爆区域区分	Zone 1	一般状态下间歇性危险氛围(Gas)
	Zone 2	非正常状态下危险氛围(Gas)
防爆群的分类	GROUP II A	Acetone, Petrol, Methanol, Propane, Toluene
	GROUP II B	Ethylene, City gas
	GROUP II C	Hydrogen, Acetylene, Carbon sulphide
最高表面温度和温度等级	T1	450°C
	T2	300°C
	T3	200°C
	T4	135°C
	T5	100°C
	T6	85°C
防爆区域区分	Zone 21	一般状态下间歇性危险氛围(Dust)
	Zone 22	非正常状态下危险氛围(Gas)
防爆群的分类	GROUP III A	引火性纤维(0.5mm以上)
	GROUP III B	非导电粉尘
	GROUP III C	导电粉尘

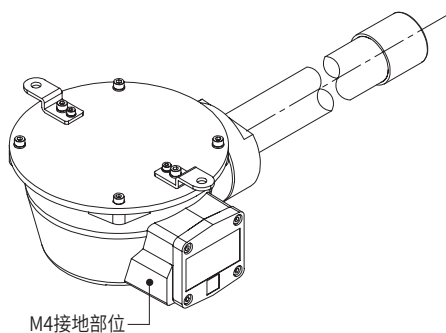
■ 光学特点/ 标准规格

光学特点规格	
型号	QLEX-SLM-650-EMG
灯罩颜色	半透明
照明颜色(标准)	日光色
色温(标准)	6,000~7,000K
光通量	1,800lm
照度(at 1m)	700Lux
标准规格	
型号	QLEX-SLM-650-EMG
额定电压	AC110V~230V
工作电压	AC100V~240V
电力消耗	Max.33W
绝缘电阻	Min. 100MΩ(500V DC mega ohm meter)
耐电压	AC: 1,500VAC, 60Hz, 1 minute
防护等级	IP66
产品材质	底座-Al、顶盖-Al、侧盖-Al、灯罩-PC、支架-Al, SUS
认证	
重量(approx.)	4.50Kg

QLEX-SLM-650-EMG



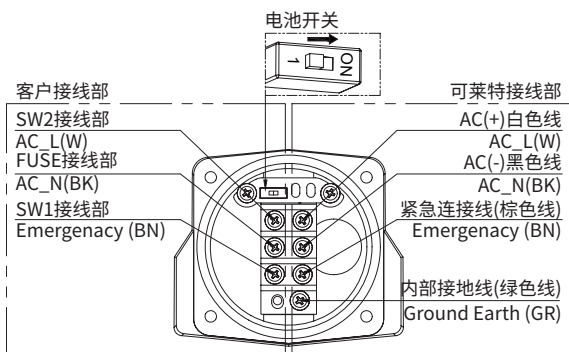
产品接地



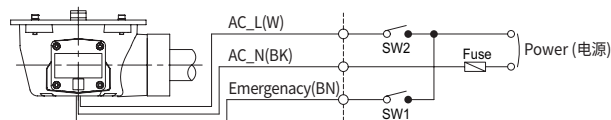
- 标记部位利用M4螺栓进行接地后使用。
- 组装接地线时利用O型接线端子 (内径Ø5.2) 接线。
- 接地线外径: 4mm 以上。

接线端子接线信息/ 动作选择

■ 接线端子接线信息

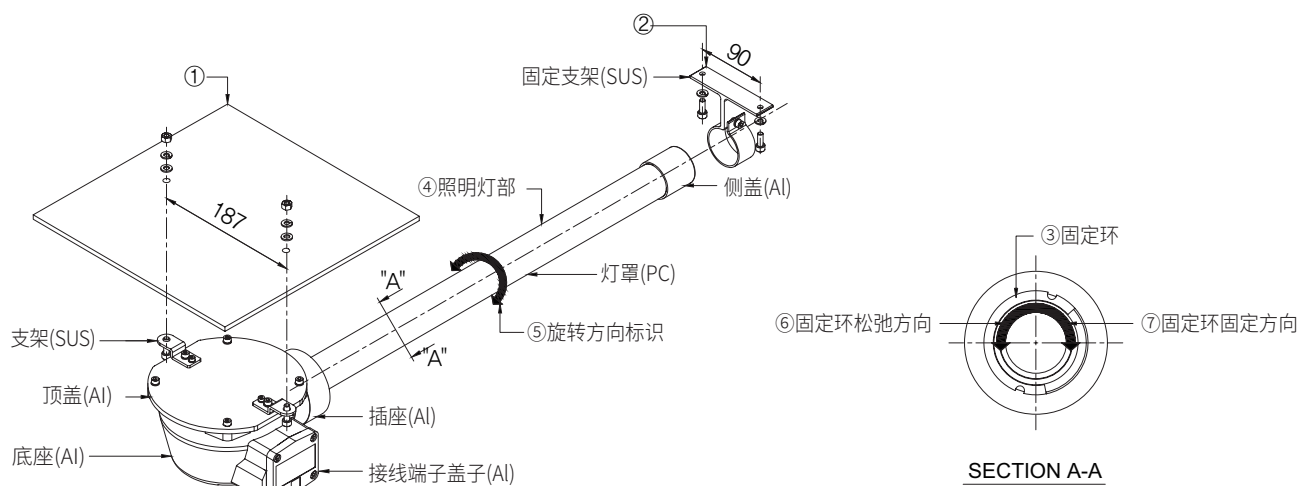


■ 接线端子接线图



- 本产品内部有接线端子, 拧出固定盖子的螺丝, 打开盖子。
- 电源线端部有便于安全接线, 请使用“O”型或“U”型接线端子。
- 本产品为了防止异常充电电池放电, 内部有选择电池电源的ON/OFF开关。
- 接好产品后如左侧上端图片, 选择OFF(‘1’)状态后使用产品。

■产品结构



■支架固定方法

- 首先, 请在安装面①, ②处加工出适合产品支架安装螺丝的螺纹或孔。
 - 本产品的支架安装孔规格为直径8mm。
 - 螺纹加工时, 请将螺丝穿过安装孔进行固定。
 - 孔加工时, 请将螺丝穿过安装孔, 并在反方向用螺母进行固定。
 - 请将③固定环向⑥松弛方向旋转。
 - 请抓住④照明灯部向⑤旋转方向标识的双方旋转, 调至希望照明处。
 - 请将③固定环向⑦方向固定。
- * 注意: 请勿将④照明灯部向单一方向旋转, 否则照明灯部的接线会短路。

安装环境及防护等级

- 本产品为耐压防爆型结构。防护装置义务安全认证公告 (雇佣劳动部第2019-15号)
- 请在能满足规定的防爆等级环境中使用。
- 防护等级相关的内容请在官方网站(www.qlight.com)进行确认。

产品安装方向

■ 安装产品时, 请注意产品安装方向, 若安装方向不正确, 可能会导致雨水或水份进入产品内部。

· 警示灯/指示灯

※ 防水等级不满足IPX4的产品, 安装产品时请将产品与地面成垂直状态。

请勿将电源线出线部朝上组装。



· 电子扬声器

请勿将扬声器部朝上组装。



· 船舶/重负荷/重型装备及防爆产品

请勿将扬声器部朝上组装。



· 多层信号灯

※ 防水等级不满足IPX4的产品, 安装产品时请将产品与地面成垂直状态。

请勿将电源线出线部朝上组装。





使用时注意事项

本产品说明书上记载的产品外形及规格因质量改善等原因可能有所变动。
最新产品信息可通过我司官网(www.qlight.com)准确的确认产品信息。
安装及使用前请阅读产品相关使用说明书(目录)。

中国法人 www.qlightcn.com | qlightcn@qlight.com

中国启东工厂

上海法人 | 上海市宝山区真大路450弄11号B幢333室 Tel. +86-21-6651-7103/7200/7106 Fax. +86-21-6315-3929

启东法人 | 江苏省启东市高新技术产业开发区海燕路33号 Tel. +86-513-8384-9999 Fax. +86-513-8384-9910

韩国法人(株)可莱特 Qlight Co.,Ltd. www.qlight.com | qlightkr@qlight.com

韩国法人 | 首尔特别市衿川区加山数码1路128 STXV Tower 1510号 Tel. +82-2-2679-6152(收信人付费: +82-80-328-2222) Fax. +82-2-2679-6154

韩国工厂 | 庆尚南道金海市上东面墨方路185-25 Tel. +82-55-328-1111(收信人付费: +82-80-328-1111) Fax. +82-55-328-4066

海外营业部 | 釜山市沙上区洛东大路704(严弓洞, 可莱特大厦) Tel. +82-51-620-4100 Fax. +82-51-243-9826

釜山总部 | 釜山市沙上区洛东大路704(严弓洞, 可莱特大厦) Tel. +82-51-245-0017 Fax. +82-51-243-9826

Qlightec
Innovation in Alarm & Signal

使用方法及维修咨询 TEL(+86) 021-6651-7100

咨询时, 提供产品的型号、故障状态、电话号码、地址, 则获得快速有效的服务。

※为了提高产品的品质, 尺寸及规格、外形有可能没有通知的情况下变更。

中国工厂/上海营业所: 上海市宝山区真大路450弄11号B幢333室

总部: 首尔特别市

www.qlight.com

CN - QLEX-SLM-650-EMG - 2409A