

经久耐用, 适用于具有强烈振动和冲击的环境

产品规格

SSL

材 质 底座-Al、灯罩-PC
使用环境温度 -30°C ~ +60°C
防 护 等 级 IP68(IEC60529)

- W型号采用防反光灯罩,有效避免将太阳反射光错误识别为信号光的缺点
- M型号各层颜色鲜明, 远距离可视性好
- 全部采用灌胶工艺处理, 在强烈震动和冲击下经久耐用
- 非标准颜色排列需要订制(标准颜色排序是从信号线入口开始)

SSL LED长亮型集装箱吊具指示灯

型号	电压	电流	认证	重量	Cable Entry	颜色
SSL100	DC24V	0.150A	CE	1.80kg	M12-5PIN(male) C10-Cable	<div> <div>R-红</div> <div>A-黄</div> <div>G-绿</div> <div>B-蓝</div> <div>W-白</div> </div>
	AC110V	0.045A		1.85kg		
	AC220V	0.045A		1.85kg		
SSL200	DC24V	0.300A		2.15kg		
	AC110V	0.090A		2.20kg		
	AC220V	0.090A		2.20kg		
SSL300	DC24V	0.450A		2.50kg		
	AC110V	0.135A		2.55kg		
	AC220V	0.135A		2.55kg		
SSL400	DC24V	0.600A		2.95kg		
	AC110V	0.180A		3.00kg		
	AC220V	0.180A		3.00kg		

※ CE认证: DC24V

※ M12接口型产品: 不包括M12接口配件

SSL Series的震动/冲击测试条件

轴方向	X轴	Y轴	Z轴
震动测试条件	10-38 Hz, 3.5mm 38-500 Hz, 20g 1 oct/min, 2 hours	10-38 Hz, 3.5mm 38-500 Hz, 20g 1 oct/min, 2 hours	10-38 Hz, 3.5mm 38-500 Hz, 20g 1 oct/min, 2 hours
冲击测试条件	50g 6 ms ±1000 shocks	50g 6 ms ±1000 shocks	50g 6 ms ±1000 shocks

型号选定

SSL100W	-	24	-	R
[型号]		[电压]		[颜色]
 SSL100W / SSL100M SSL200W / SSL200M SSL300W / SSL300M SSL400W / SSL400M		 24-DC24V 110-AC110V 220-AC220V		 <div> <div>R-红</div> <div>A-黄</div> <div>G-绿</div> <div>B-蓝</div> <div>W-白</div> </div>



SSL100W / SSL200W
SSL300W / SSL400W

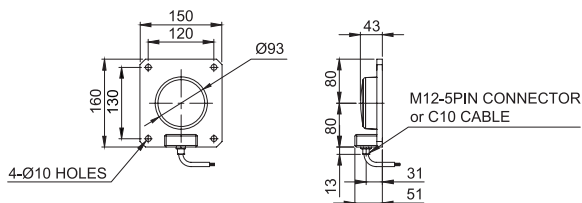


SSL100M / SSL200M
SSL300M / SSL400M

外形图

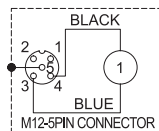
单位: mm

• SSL100W / SSL100M



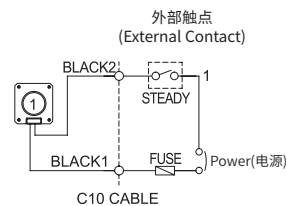
接线图

• SSL100W / SSL100M

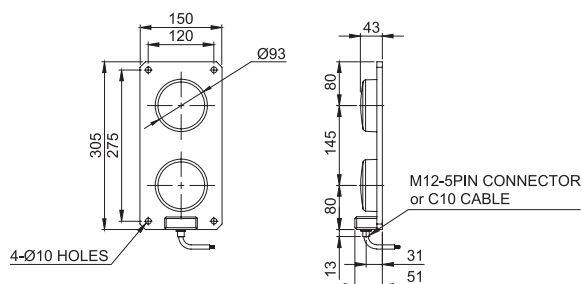


M12-5PIN CONNECTOR

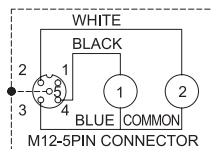
- M12-5PIN接头型
3号PIN是公共端,因内部装有整流桥,所以不分正负极。将电源线不分极性的接在3号PIN和4号PIN即可使用
- C10 CABLE引出型
电源线/信号线规格: 7G x 0.5mm² 600V/80°C | WIRE引出1,000mm



• SSL200W / SSL200M

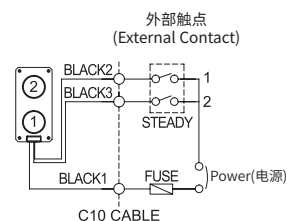


• SSL200W / SSL200M

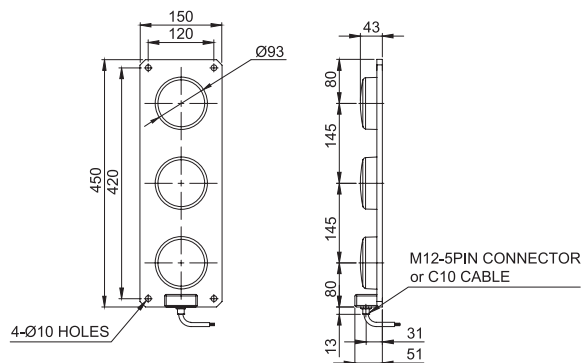


M12-5PIN CONNECTOR

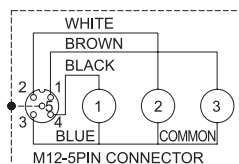
- M12-5PIN接头型
3号PIN是公共端,因内部装有整流桥,所以不分正负极。将电源线不分极性的接在3号PIN和2号、4号PIN即可使用
- C10 CABLE引出型
电源线/信号线规格: 7G x 0.5mm² 600V/80°C | WIRE引出1,000mm



• SSL300W / SSL300M

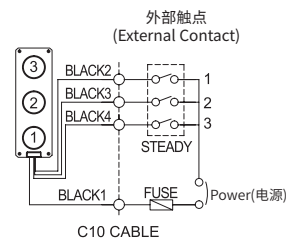


• SSL300W / SSL300M

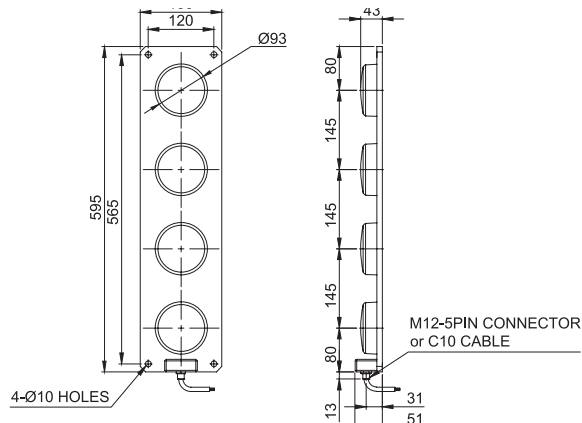


M12-5PIN CONNECTOR

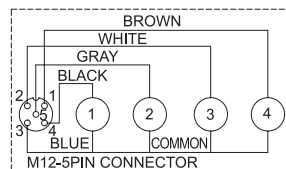
- M12-5PIN接头型
3号PIN是公共端,因内部装有整流桥,所以不分正负极。将电源线不分极性的接在3号PIN和1号、2号、4号PIN即可使用
- C10 CABLE引出型
电源线/信号线规格: 7G x 0.5mm² 600V/80°C | WIRE引出1,000mm



• SSL400W / SSL400M



• SSL400W / SSL400M



M12-5PIN CONNECTOR

- M12-5PIN接头型
3号PIN是公共端,因内部装有整流桥,所以不分正负极。将电源线不分极性的接在3号PIN和1号、2号、4号、5号PIN即可使用
- C10 CABLE引出型
电源线/信号线规格: 7G x 0.5mm² 600V/80°C | WIRE引出1,000mm

