

S150 Series



S150R



S150R-FT

产品规格

S150R | S150RLR
S150R-FT | S150RLR-FT

材 质 灯罩-PC、底座-SUS、反射镜-PC、
反射体-耐热性ABS、安装支架-SUS316L
使用环境温度 -20°C ~ +50°C
防 护 等 级 IP44
转 速 120~140RPM

- 旋转反射镜采用低噪音和磨损少的传动结构
- ○○○-FT Series产品是脚架安装型产品, 便于现场安装
- 根据使用环境可选择标准型或内置蜂鸣器型

S150R / S150R-FT 灯泡反射镜旋转警示灯

型号	电压	电流	灯泡			认证	重量	颜色
			范围	规格	序号			
S150R S150R-FT	DC12V	1.500A	12V15W	G23 15S	17	CE	0.85kg	● R-红
	DC24V	0.850A	24V15W	G23 15S	18		0.85kg	● A-黄
	AC110V	0.200A	12V15W	G23 15S	17		1.24kg	● G-绿
	AC220V	0.100A	12V15W	G23 15S	17		1.24kg	● B-蓝

· 采用高功率灯泡和大型反射镜结构, 适合用于需要远距离信号传达的场所。

※ CE认证: DC12V、DC24V

S150RLR / S150RLR-FT LED反射镜旋转警示灯

型号	电压	电流	认证	重量	颜色
S150RLR S150RLR-FT	DC12V	0.520A	-	0.77kg	● R-红
	DC24V	0.260A		0.77kg	● A-黄
	AC110V	0.080A		1.16kg	● G-绿
	AC220V	0.045A		1.16kg	● B-蓝

· 采用LED聚光结构和多面反射镜, 上下左右各个方位可视性好。

接线信息

- 电源线规格
UL1015 AWG18(0.75sq) x 2C 400mm
- DC系列产品的黑色线接负极(-)
- S150R AC 兼用规格:
使用AC110V时, 使用黑色线和白色线进行接线, 使用AC220V时, 使用黑色线和红色线进行接线。
- S150RLR AC 兼用规格:
110/220V转换开关内装型产品, 可以选择AC110V与AC220V。

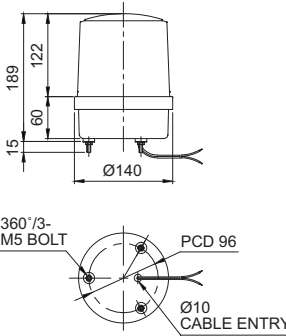
用户订制规格

- AC 电压开关内装型(S150R):
110/220V转换开关内装型产品, 可以选择AC110V与AC220V。

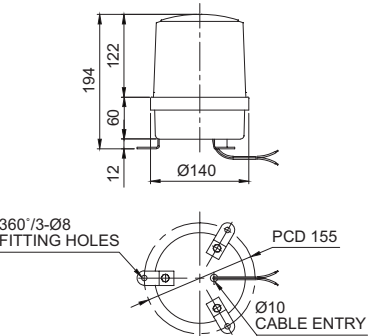
外形图

单位: mm

• S150R / S150RLR



• S150R-FT / S150RLR-FT



型号选定

S150R	-	BZ	-	220	-	R
[型号]		[蜂鸣器]		[电压]		[颜色]
S150R S150R-FT S150RLR S150RLR-FT		无指定-无蜂鸣器型 BZ指定-内置蜂鸣器型		12-DC12V 24-DC24V 110-AC110V 220-AC220V		● R-红 ● A-黄 ● G-绿 ● B-蓝