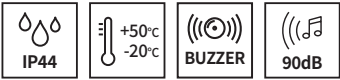


外径150mm大型警示灯/指示灯

S150 Series



产品规格

S150U | S150ULR
S150U-FT | S150ULR-FT

材 质	灯罩-PC、底座-ABS、反射镜-PC、 反射体-耐热性ABS、安装支架-SUS316L
使用环境温度	-20°C ~ +50°C
音 量	Max.90dB at 1m
防 护 等 级	IP44
转 速	120~140RPM

- 旋转反射镜采用低噪音和磨损少的传动结构
- ○○○-FT Series产品是脚架安装型产品, 便于现场安装
- 根据使用环境可选择标准型或内置蜂鸣器型



S150U



S150ULR-FT

S150U / S150U-FT 灯泡反射镜旋转警示灯

型号	电压	电流	灯泡			认证	重量	颜色
			范围	规格	序号			
S150U S150U-FT	DC12V	1.500A	12V15W	G23 15S	17	CE	0.65kg	● R-红
	DC24V	0.850A	24V15W	G23 15S	18		0.65kg	● A-黄
	AC110V	0.200A	12V15W	G23 15S	17		1.04kg	● G-绿
	AC220V	0.100A	12V15W	G23 15S	17		1.04kg	● B-蓝

· 采用高功率灯泡和大型反射镜结构, 适用于需要远距离信号传达的场所。

※ CE认证: DC12V、DC24V

S150ULR / S150ULR-FT LED反射镜旋转警示灯

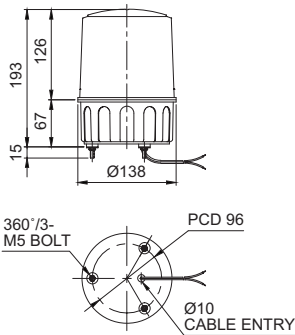
型号	电压	电流	认证	重量	颜色
S150ULR S150ULR-FT	DC12V	0.520A	-	0.66kg	● R-红
	DC24V	0.260A		0.66kg	● A-黄
	AC110V	0.080A		0.85kg	● G-绿
	AC220V	0.045A		0.85kg	● B-蓝

· 采用LED聚光结构和多面反射镜, 上下左右各个方位可视性好。

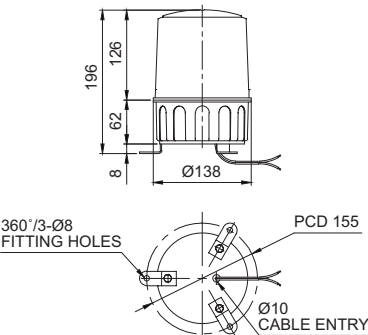
外形图

单位: mm

• S150U / S150ULR



• S150U-FT / S150ULR-FT



型号选定

S150U	-	BZ	-	220	-	R
[型号]		[蜂鸣器]		[电压]		[颜色]
S150U S150U-FT S150ULR S150ULR-FT		无指定-无蜂鸣器型 BZ指定-内置蜂鸣器型		12-DC12V 24-DC24V 110-AC110V 220-AC220V		● R-红 ● A-黄 ● G-绿 ● B-蓝

接线信息

- 电源线规格
UL1015 AWG18(0.75sq) x 2C 400mm
- DC系列产品的黑色线接负极(-)
- S150U AC 兼用规格:
使用AC110V时, 使用黑色线和白色线进行接线, 使用AC220V时, 使用黑色线和红色线进行接线。
- S150ULR AC 兼用规格:
110/220V转换开关内装型产品, 可以选择AC110V与AC220V。

用户订制规格

- 2音蜂鸣器型: 可以发出长音(嘀~~~)和短音(嘀~~~)两种声音的蜂鸣器
- AC 电压开关内装型(S150U):
110/220V转换开关内装型产品, 可以选择AC110V与AC220V。