

QMFL/ QMFHL

防水/ 防震/ 耐油型 LED 工作灯, IP67/ IP69K



适用于要求超一流防水/ 防油性能的机床与设备。



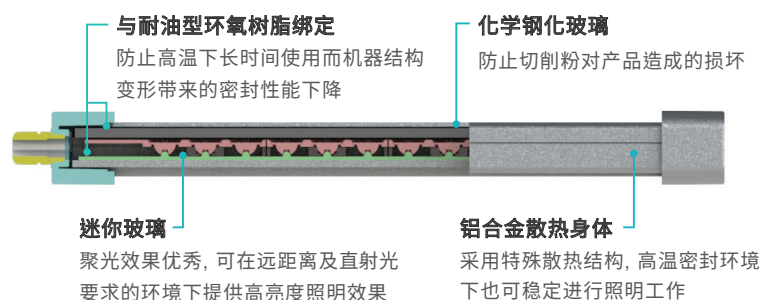
共同特征(QMFL/ QMFHL)

- 特殊灌胶环氧树脂密封结构, 在使用高温切削油机床可发挥其一流的耐油性
- 可在热水高压清洗环境下使用 (IP69K)
- 透光板使用化学钢化玻璃, 可有效防止切削粉对产品的损坏
- 装有可调节前后120°内照射角度的支架
- 可根据照射范围与安装空间来选择身体长度200/ 300/ 400/ 500/ 600mm 5种规格的产品
- 根据作业条件可选择明亮磨砂型(QMFL)和高亮度型(QMFHL)
- 电缆引入结构: 可选择电缆引出型(标准型)或带M12连接器型(订购型)
- 可以定做耐油型电缆产品

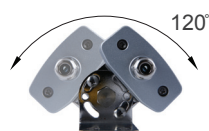


IP69K 防水试验图

结构特征



折叠式支架



使用标准支架在光照射角度120°以内可自由调节。

M12连接器型



订购电缆引入接口M12连接器时可提供连接器电缆。

试验条件/ 相关规格

耐振动性能	<ul style="list-style-type: none"> • 加速度: 20m/s² • 周期: 1 octave/min • 频率: 10~150Hz • 振幅: 最大 7.5mm, 方向: 3轴(X, Y, Z) 方向各10次检测
耐冲击性能	<ul style="list-style-type: none"> • 加速度: 20g • 方向: ±X, ±Y, ±Z • 次数: 每个方向 3次 • 时间: 每个方向 11ms • 波形: Half Sine
耐油测试	<ul style="list-style-type: none"> • 正常测试: 在水溶性与非水溶性切削油浸水环境下测试了500小时 • 高温防油测试: 在80°C恒温槽测试2小时后, 在常温稀释液里浸泡24小时进行浸油测试
防尘试验(IP6□)	<ul style="list-style-type: none"> • 在粉尘实验室里内部降压后用平均外径50μm的滑石粉每小时40~60m²的抽出速度喷射试验两小时 • IEC60529
防水试验(IP□7)	<ul style="list-style-type: none"> • 将产品在水面 1m 以下增加2bar的强压浸泡30分里确认密封效果
高温高压水试验 (IP69K)	<ul style="list-style-type: none"> • 在80°C的高温水, 水压80~100bar的状态下每分钟14~16ℓ的量向产品喷射 • 产品与喷嘴的间距: 10~15cm • 喷射角度: 0°, 30°, 60°, 90° • 将产品水平旋转每个角度持续喷射30秒 • DIN 40050 PART9

QMFL/ QMFHL

防水/ 防震/ 耐油型 LED 工作灯, IP67/ IP69K


QMFL • 配有防强光柔和灯罩, 适合要求稳定光照度的作业环境

 警示灯
指示灯
多层警
示灯

 指示灯
扬声器
信号扬
声器

 船舶、重负荷、
重装备产品


防爆产品



长排警示灯



航空障碍灯


 多层
信号灯

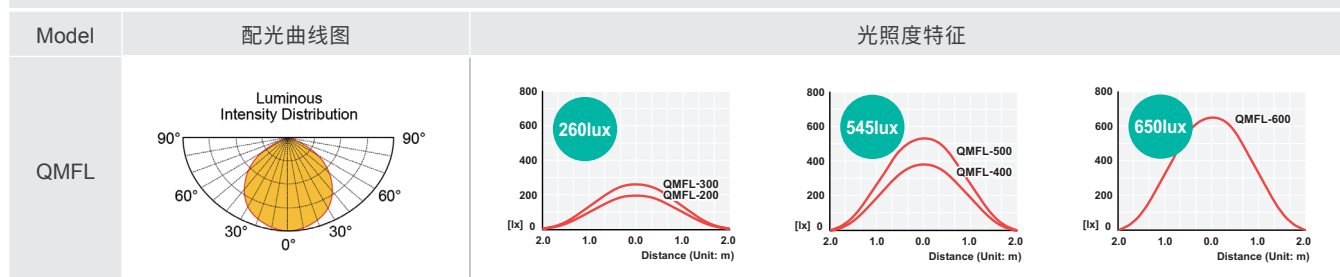
 USB/ ETN
多层指示灯

 无线控制
产品

 电子扬声器/
信号扬声器

 工业
LED
照明灯

配光与光照度特征



光学特点规格

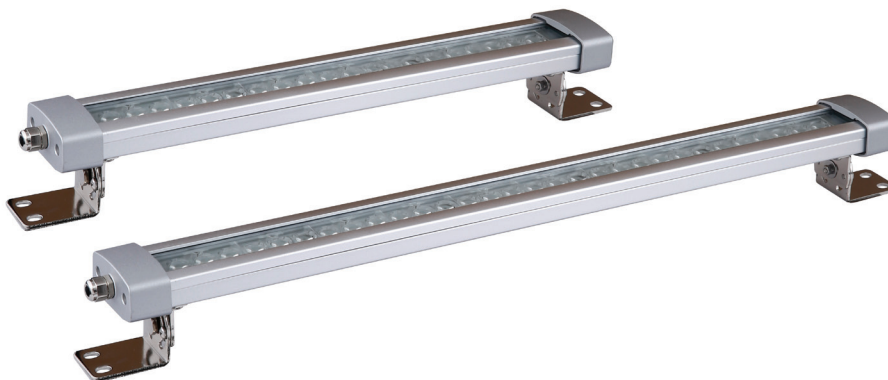
Model		QMFL-200	QMFL-300	QMFL-400	QMFL-500	QMFL-600
玻璃颜色		半透明	半透明	半透明	半透明	半透明
照明颜色 (标准)		日天色				
色温 (标准)		6, 000-7, 000K				
光通量	DC	369lm	510lm	764lm	1, 328lm	1, 618lm
	AC	386lm	566lm	801lm	1, 182lm	1, 323lm
光照度 (at 1m)	DC	200Lux	260Lux	395Lux	545Lux	650Lux
	AC	205Lux	290Lux	410Lux	490Lux	535Lux

标准规格

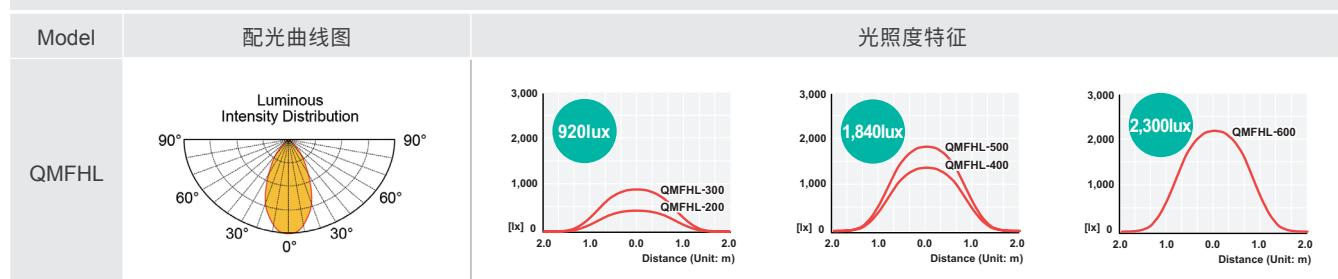
Model		QMFL-200	QMFL-300	QMFL-400	QMFL-500	QMFL-600
额定电压	DC24V	DC24V	DC24V	DC24V	DC24V	DC24V
	AC110V / 220V	AC110V / 220V	AC110V / 220V	AC110V / 220V	AC110V / 220V	AC110V / 220V
工作电压		DC21.5V-26.5V / AC98V-121V / AC198V-245V				
电流	0.310A	0.410A	0.630A	1.080A	1.320A	
	0.070A / 0.034A	0.103A / 0.050A	0.140A / 0.068A	0.208A / 0.102A	0.220A / 0.107A	
耗电	7.5W	10W	15W	26W	32W	
	8W / 7.5W	11.5W / 11W	16W / 15W	23W / 23W	24W / 24W	
绝缘电阻		Min. 100MΩ(500V DC mega ohm meter)				
耐电压		DC : 500V AC, 60Hz, 1 minute / AC : 1, 500V AC, 60Hz, 1 minute				
环境温度		-30°C to +60°C				
防护等级		IP67/ IP69K				
产品材质		身体 : Al, 侧面盖子 : Al, 玻璃 : 化学钢化玻璃, 支架 : Spc-1				
技术认证		-				
重量(approx.)		0.78kg	0.79kg	1.10kg	1.07kg	1.19kg

QMFL/ QMFHL

防水/ 防震/ 耐油型 LED 工作灯, IP67/ IP69K


QMFHL • 高亮度 POWER LED 与使用迷你聚光玻璃的高亮度产品


配光与光照度特征



光学特点规格

Model	QMFHL-200	QMFHL-300	QMFHL-400	QMFHL-500	QMFHL-600
玻璃颜色	透明	透明	透明	透明	透明
照明颜色 (标准)	日天色				
色温 (标准)	6,000-7,000K				
光通量	DC	426lm	851lm	1,277lm	1,703lm
	AC	-	938lm	1,205lm	1,694lm
光照度 (at 1m)	DC	460Lux	920Lux	1,380Lux	1,840Lux
	AC	-	1,000Lux	1,300Lux	1,840Lux

标准规格

Model	QMFHL-200	QMFHL-300	QMFHL-400	QMFHL-500	QMFHL-600
额定电压	DC24V	DC24V	DC24V	DC24V	DC24V
		AC110V / 220V	AC110V / 220V	AC110V / 220V	AC110V / 220V
工作电压	DC21.5V-26.5V	DC21.5V-26.5V / AC98V-121V / AC198V-245V			
电流	0.240A	0.480A	0.710A	0.930A	1.160A
		0.109A / 0.053A	0.140A / 0.068A	0.196A / 0.095A	0.223A / 0.110A
耗电	6W	12W	17W	23W	28W
		12W / 11.5W	16W / 15W	22W / 21W	25W / 24W
绝缘电阻	Min. 100MΩ(500V DC mega ohm meter)				
耐电压	DC : 500V AC, 60Hz, 1 minute / AC : 1,500V AC, 60Hz, 1 minute				
环境温度	-30°C to +60°C				
防护等级	IP67/ IP69K				
产品材质	身体 : Al, 侧面盖子 : Al, 玻璃 : 化学钢化玻璃, 支架 : Spc-1				
技术认证	-				
重量(approx.)	0.78kg	0.79kg	1.10kg	1.07kg	1.19kg

QMFL/ QMFHL

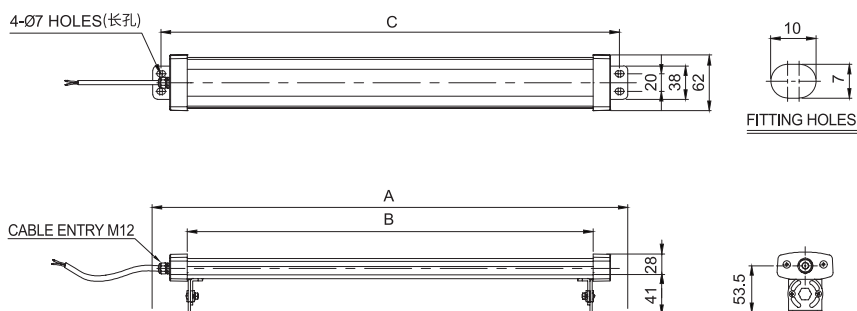
防水/ 防震/ 耐油型 LED 工作灯, IP67/ IP69K



外形图

(单位: mm)

QMFL/ QMFHL-200/ 300/ 400/ 500/ 600



※电源线规格: Dura & Flex-F VU(0.5sq×2C) 450mm

MODEL	A	B	C
QMFL/ QMFHL-200	229	136	210
QMFL/ QMFHL-300	329	236	310
QMFL/ QMFHL-400	439	346	420
QMFL/ QMFHL-500	539	446	520
QMFL/ QMFHL-600	639	546	620

警示灯
指示灯
多层警
示灯指示灯
扬声器
信号扬
声器船舶、重负荷、
重装备产品

防爆产品



长排警示灯



航空障碍灯

多层
信号灯USB/ ETN
多层指示灯无线控制
产品电子扬声器/
信号扬声器工业
LED
照明灯

型号选定

QMFL

[型号]

- QMFL: 光线柔和型
- QMFHL: 高亮度型

-

500

[产品长度]

- 200: 190mm
- 300: 290mm
- 400: 400mm
- 500: 500mm
- 600: 600mm

-

24

[电压]

- 24-DC24V
- 110-AC110V
- 220-AC220V