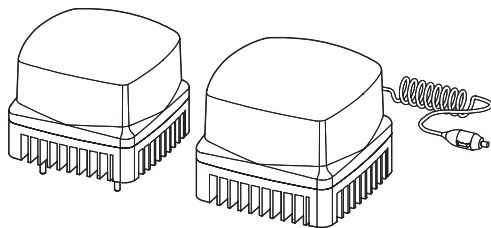


# 车辆用四边形LED指示灯

## SKTL/ SKTLM



感谢您购买可莱特产品。  
请详细阅读本操作使用说明书后再进行使用。

### 安全警告

指示事项如不遵守会导致使用者人身伤亡或受严重的重伤。

- 1.电源在未断电状态下, 请不要进行接线或维修检查 (有安全隐患)。
- 2.爆炸危险、易燃气体、水域、可燃物附近, 等震动频率高的地方禁止使用 (有火灾、触电、负伤隐患)。
- 3.请不要将产品进行自行拆卸或改造, 需进行内部检查或维修时请委托本公司进行(有火灾、触电、产品损坏隐患)。
- 4.电源电压必须遵守额定使用范围内 (有火灾、触电、负伤隐患)。
- 5.人员伤亡和财产造成的影响较大的情况, 必须安装双重安全装置来进行使用 (有火灾、触电、伤亡事故、财产上重大损失隐患)。

### 产品正确使用注意事项

指示事项如不遵守会导致使用者受伤或有严重的财产损失。

- 1.产品周围不要摆放妨碍通风的障碍物 (有发热导致产品损坏或变形隐患)。
- 2.产品发生异常时请立即切断电源 (有火灾、触电、产品损坏隐患)。
- 3.产品接线请参考接线图进行 (会导致机械故障, 有损坏隐患)。
- 4.产品外观上请不要与松香水, 苯等化学物质接触 (产品会损伤或变色, 变形隐患)。
- 5.产品上无法承受很强的冲击 (可能会引发故障, 并损坏)。

### 型号选定

SKTL	-	24	-	R
[型号]		[电压]		[颜色]
I		I		I
• SKTL		• 12/24-DC12V~24V(SKTL)		R- 红
• SKTLB		• 12-DC12V		A- 黄
		• 24-DC24V		G- 绿
				B- 蓝
				W- 白

SKTLM	-	24	-	R/B
[型号]		[电压]		[颜色]
I		I		I
• SKTLM		• 12-DC12V		R/B- 红/蓝
• SKTLBM		• 24-DC24V		

### 产品规格

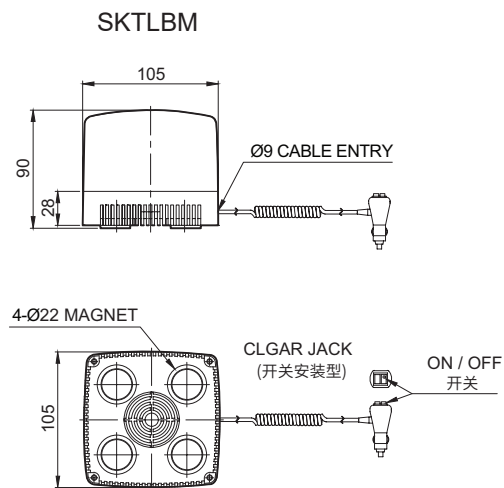
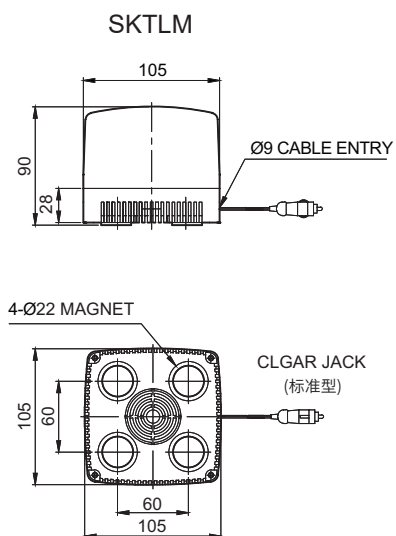
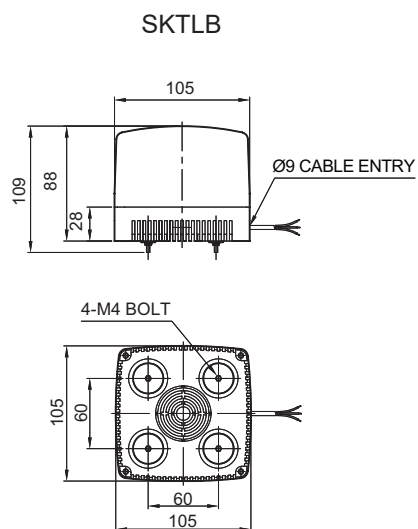
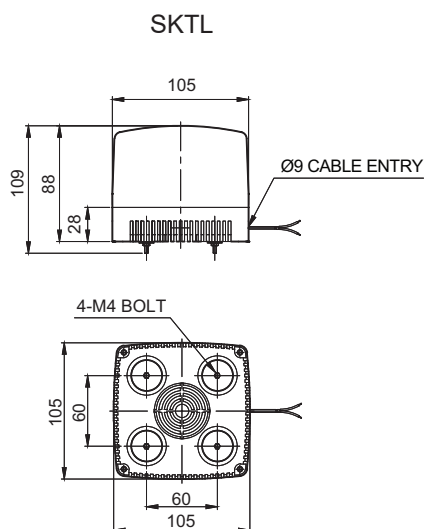
型号	电压	电流	音量	认证	重量	颜色
SKTL	DC12V ~24V	Max. 880mA	-	CE	0.35kg	R- 红 A- 黄
SKTLB	DC12V	1.13A	Max. 105dB		0.45kg	G- 绿 B- 蓝 W- 白
	DC24V	560mA				
SKTLM	DC12V	275mA	-		0.45kg	R/B- 红/蓝
	DC24V	115mA				
SKTLBM	DC12V	480mA	Max. 105dB		0.55kg	
	DC24V	290mA				

- ※ SKTL CE认证: DC12V~24V
- ※ SKTLM CE认证: DC12/DC24V
- ※ SKTLB/ SKTLBM CE认证: DC24V
- 防护等级: IP66
- 使用环境温度: -30°C ~ +50°C

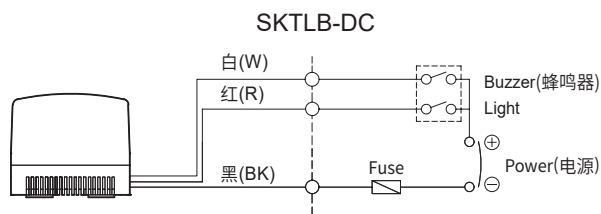
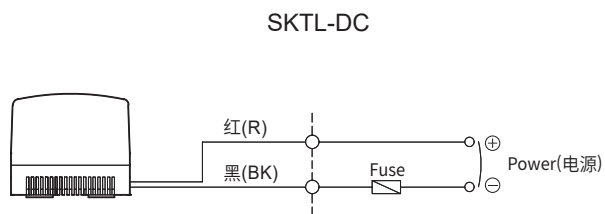


扫描QR码可方便地确认产品的详细规格。

[www.qlight.com](http://www.qlight.com)



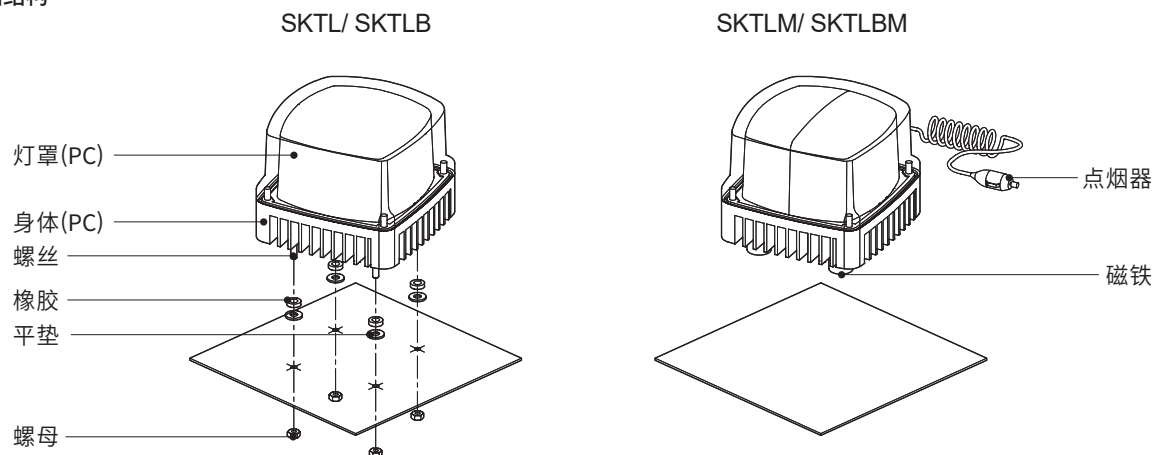
## 接线图



- 电线规格UL1015 AWG18(0.75sq) × 2C 400mm (SKTL)
- 电线规格UL2464 AWG18(0.75sq) × 3C 400mm (SKTLB)
- 电线规格IEC42(0.75sq) × 2C 2,000mm (SKTLM/ SKTLBM)
- SKTL、SKTLB产品的黑色线接负极(-)
- SKTLM/ SKTLBM型号时, 产品本体连接的点火塞请插入车辆的点烟器连接。

## 产品结构/ 支架调节方法

### ■ 产品结构

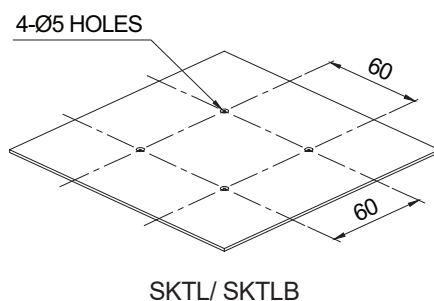


### ■ 支架调节方法

- 先将安装面上加工产品固定螺丝规格的孔。
- 拧下产品固定螺丝上的螺母(M4), 再将4个螺丝(M4)插入安装孔。
- 请确认拧紧的螺母(M4)固定状态。
- SKTLM/ SKTLBM型号的产品底部有安装磁铁, 通过磁铁可任意吸附受磁性的安装面。

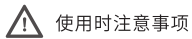
## 支架孔规格

- 产品安装的位置上进行加工安装孔, 安装孔规格如下。



## 安装环境及防护等级

- 本产品防护等级 IP66 结构。
- 在超过本产品防护等级的环境下使用时会引起故障, 请按照规定的防护等级要求的环境下使用。
- 本产品在国外使用时请垂直或水平安装, 有雨水或水分的环境请不要将产品倒装。
- 防护等级相关的内容请在官方网站([www.qlight.com](http://www.qlight.com))进行确认。



使用时注意事项

本产品说明书上记载的产品外形及规格因质量改善等原因可能有所变动。  
最新产品信息可通过我司官网([www.qlight.com](http://www.qlight.com))准确的确认产品信息。  
安装及使用前请阅读产品相关使用说明书(目录)。

中国法人 Qlight Electronics Co., Ltd. [www.qlightcn.com](http://www.qlightcn.com) | [qlightcn@qlight.com](mailto:qlightcn@qlight.com)

上海可莱特电子有限公司 | 上海市宝山区真大路450弄11号B幢333室 Tel. +86-21-6651-7103/7200/7106 Fax. +86-21-6315-3929

可莱特电子(启东)有限公司 | 江苏省启东市高新技术产业开发区海燕路33号 Tel. +86-513-8384-9999 Fax. +86-513-8384-9910

韩国法人(株)可莱特 Qlight Co.,Ltd. [www.qlight.com](http://www.qlight.com) | [qlightkr@qlight.com](mailto:qlightkr@qlight.com)

韩国法人 | 首尔特别市衿川区加山数码1路128 STXV Tower 1510号 Tel.+82-2-2679-6152(收信人付费 : +82-80-328-2222) Fax. +82-2-2679-6154

韩国工厂(金海生产本部) | 庆尚南道 金海市 上东面墨方路185-25 Tel. +82-55-328-1111(收信人付费 : +82-80-328-1111) Fax. +82-55-328-4066

海外营业部 | 釜山市 沙上区 洛东大路 704 (严弓洞, 可莱特大厦) Tel. +82-51- 620-4100 Fax. +82-51-243-9826

釜山商务中心 | 釜山市 沙上区 洛东大路 704 (严弓洞, 可莱特大厦) Tel. +82-51-245-0017 Fax. +82-51-243-9826

**Qlightec**  
Innovation in Alarm & Signal

使用方法及维修咨询 TEL(+86) 021-6651-7100

咨询时, 提供产品的型号、故障状态、电话号码、地址, 则获得快速有效的服务。

※为了提高产品的品质, 尺寸及规格、外形有可能没有通知的情况下变更。

中国工厂/ 上海营业所 : 上海市 宝山区 真大路 450弄 11号 B幢 333室

总部 : 首尔特别市

[www.qlight.com](http://www.qlight.com)

CN - SKTLM - 2505A