

MFL Series

长亮/闪亮、爆闪、旋转闪亮的多功能LED指示灯



MFL60

产品规格

MFL60 | MFL80  
MFL100 | MFL125

材 质 灯罩-PC、底座-ABS  
使用环境温度 -30°C ~ +50°C  
音 量 Max.80dB at 1m  
防 护 等 级 IP65  
转 速 旋转闪亮型(LR) 120~140RPM  
闪 亮 次 数 闪亮型(LF) 60~80次/min  
爆闪型(LS) 70~80次/min

符 合 RoHS

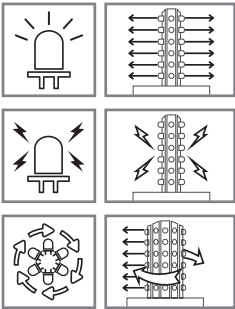
- LED长亮/闪亮、爆闪、旋转闪亮多功能系列产品
- 通过内部开关选择需要的工作方式
- 采用LED光源, 使用寿命长, 耐震动和抗冲击性能好
- 根据使用环境可选择标准型或内置蜂鸣器型
- M12连接器型为定制规格(不提供相对物)

发光类型选择开关使用说明

ON=1/OFF=0 通过拨码开关操纵4种频道功能

No.	1	2	发光类型
0	0	0	LED长亮
1	0	1	LED闪亮
2	1	0	LED爆闪
3	1	1	LED旋转闪亮

发光类型



- LED长亮/闪亮功能  
选择LED信号光长亮或闪亮工作。
- LED爆闪型功能  
通过缩短LED长亮/闪亮周期, 长亮工作时供应最大电流, 散发类似氙灯管的爆闪效果。
- LED旋转闪亮功能  
圆柱形状排列的LED依次长亮-闪亮, 使产生反射镜旋转型的视觉效果。

MFL60 外径60mm多功能LED指示灯

型号	电压	电流	认证	重量	颜色
MFL60	DC12V~24V	Max.0.118A	CE	0.21kg	● R-红 ● A-黄 ● G-绿 ● B-蓝
	AC110V~220V	Max.0.060A	UL	0.32kg	

※ UL认证: DC12V~24V

MFL80 外径80mm多功能LED指示灯

型号	电压	电流	认证	重量	颜色
MFL80	DC12V~24V	Max.0.118A	CE	0.28kg	● R-红 ● A-黄 ● G-绿 ● B-蓝
	AC110V~220V	Max.0.075A	UL	0.51kg	

※ UL认证: DC12V~24V

MFL100 外径100mm多功能LED指示灯

型号	电压	电流	认证	重量	颜色
MFL100	DC12V~24V	Max.0.118A	CE	0.30kg	● R-红 ● A-黄 ● G-绿 ● B-蓝
	AC110V~220V	Max.0.090A	UL	0.52kg	

※ UL认证: DC12V~24V

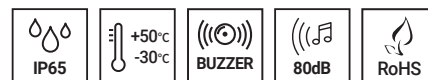
MFL125 外径125mm多功能LED指示灯

型号	电压	电流	认证	重量	颜色
MFL125	DC12V~24V	Max.0.118A	CE	0.52kg	● R-红 ● A-黄 ● G-绿 ● B-蓝
	AC110V~220V	Max.0.090A	UL	0.92kg	

※ DC系列使用电压范围为DC10V~30V

※ AC规格使用电压范围为AC100V~240V

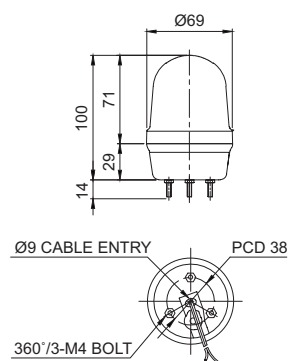
※ UL认证: DC12V~24V



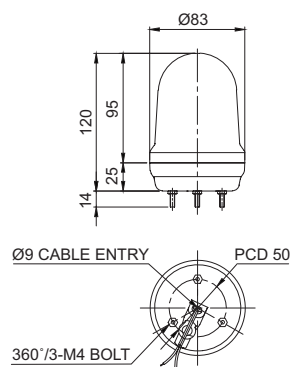
## 外形图

单位: mm

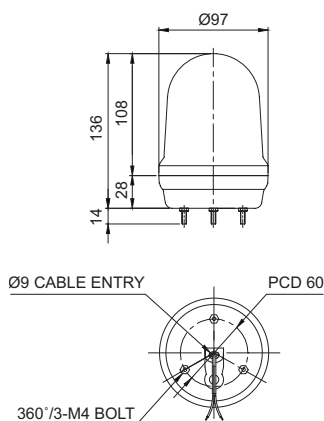
·MFL60



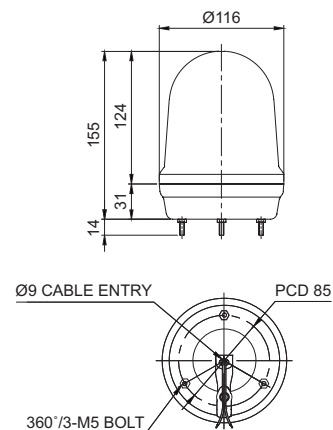
·MFL80



·MFL100



·MFL125



MFL80



MFL100



MFL125

## 用户订制规格

· 壁挂式支架: 电源线可以通过支架中心或墙面引出的结构

MFL60		MFL80		MFL100 / MFL125	
壁挂式支架 TWS45	壁挂式支架 TWA45	壁挂式支架 TWS80	壁挂式支架 TWA80	壁挂式支架 SWP125	壁挂式支架 SWM125

※ 壁挂式支架/安装支架详细尺寸请参照[Q Series固定支架]。

## 接线信息

- 电源线规格UL1015 AWG18(0.75sq) x 2C 400mm
- 本产品无极性, 不分(+)(-)正负极。

## 型号选定

型号	蜂鸣器	电压	颜色
MFL60	无指定-无蜂鸣器型	12/24-DC12V~24V	● R-红
MFL80	BZ指定-内置蜂鸣器型	110/220-AC110V~220V	● A-黄
MFL100			● G-绿
MFL125			● B-蓝