

QMCL Series

用一台指示灯传达 7 种颜色信号



QMCL60



QMCL100

光源部/蜂鸣器电流

型号	电压	DC12V	DC24V
QMCL60	光源部电流	0.170A	0.070A
	蜂鸣器电流	0.045A	0.065A
QMCL80	光源部电流	0.190A	0.135A
	蜂鸣器电流	0.045A	0.065A
QMCL100	光源部电流	0.225A	0.135A
	蜂鸣器电流	0.045A	0.065A
QMCL125	光源部电流	0.235A	0.190A
	蜂鸣器电流	0.045A	0.065A

信号光点灯颜色



产品规格

QMCL60 | QMCL80
QMCL100 | QMCL125

材 质 灯罩-PC、底座-ABS
使用环境温度 -30°C ~ +50°C
音 量 Max.80dB at 1m
防 护 等 级 IP65
符 合 RoHS

- 用一台指示灯可传达7种颜色,有效节约安装面积和成本的经济型产品
- 工作时散发LED固有的颜色,停止工作时灯罩颜色类似于乳白色
- 根据使用环境可选择标准型或内置蜂鸣器型
- M12连接器型为定制规格(不提供相对物)

QMCL60 外径60mm多色LED长亮指示灯

型号	电压	电流	认证	重量	颜色
QMCL60	DC12V	0.170A	CE	0.12kg	7 Color
	DC24V	0.070A	UL	0.12kg	

QMCL80 外径80mm多色LED长亮指示灯

型号	电压	电流	认证	重量	颜色
QMCL80	DC12V	0.190A	CE	0.17kg	7 Color
	DC24V	0.135A	UL	0.17kg	

QMCL100 外径100mm多色LED长亮指示灯

型号	电压	电流	认证	重量	颜色
QMCL100	DC12V	0.225A	CE	0.24kg	7 Color
	DC24V	0.135A	UL	0.24kg	

QMCL125 外径125mm多色LED长亮指示灯

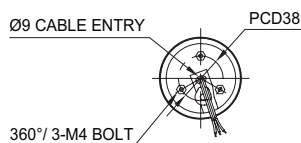
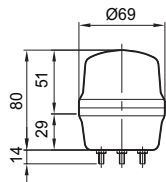
型号	电压	电流	认证	重量	颜色
QMCL125	DC12V	0.235A	CE	0.31kg	7 Color
	DC24V	0.190A	UL	0.31kg	



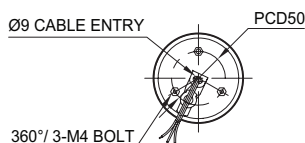
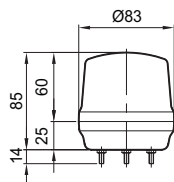
外形图

单位: mm

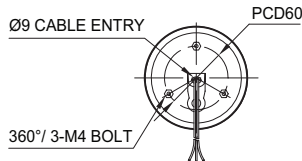
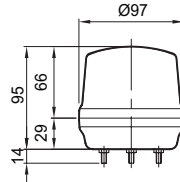
• QMCL60



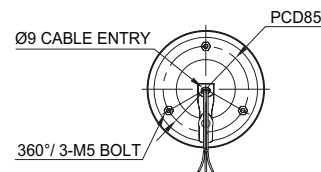
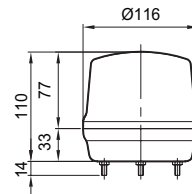
• QMCL80



• QMCL100

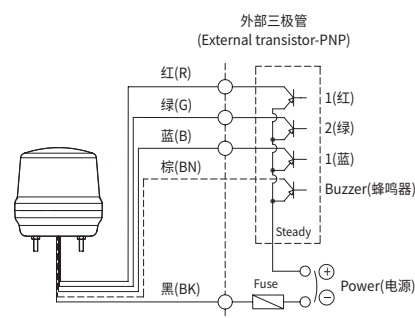
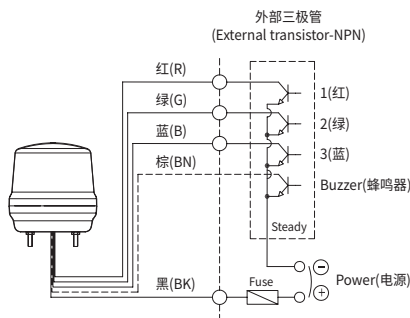
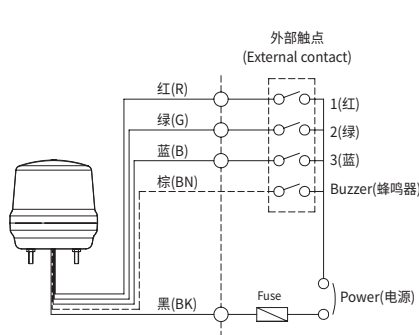


• QMCL125



接线图

• QMCL80 / QMCL100 / QMCL125-DC/AC



用户订制规格

· 壁挂式支架: 电源线可以通过支架中心或墙面引出的结构

QMCL60		QMCL80		QMCL100 / QMCL125	
壁挂式支架 TWS45	壁挂式支架 TWA45	壁挂式支架 TWS80	壁挂式支架 TWA80	壁挂式支架 SWP125	壁挂式支架 SWM125

各种颜色的接线方法

No.	信号光颜色	接线(Wiring)
1	红色(RED)	1(红)
2	绿色(GREEN)	2(绿)
3	蓝色(BLUE)	3(蓝)
4	黄色(AMBER)	1(红)+2(绿)
5	青绿色(CYAN)	2(绿)+3(蓝)
6	紫色(PURPLE)	1(红)+3(蓝)
7	白色(WHITE)	1(红)+2(绿)+3(蓝)

型号选定

QMCL80	-	BZ	-	24
[型号]		[蜂鸣器]		[电压]
QMCL60 QMCL80 QMCL100 QMCL125		无指定-无蜂鸣器型 BZ指定-内置蜂鸣器型		12-DC12V 24-DC24V

接线信息

- 电源线/信号线规格
UL1007 AWG22(0.3sq) 400mm
- 本产品无极性, 不分(+)(-)正负极
- 接线信息参照各种颜色的接线方法。