

QMCL Series

用一台指示灯传达 7 种颜色信号



QMCL60



QMCL100

光源部/蜂鸣器电流

型号	电压	DC12V	DC24V
QMCL60	光源部电流	170mA	70mA
	蜂鸣器电流	45mA	65mA
QMCL80	光源部电流	190mA	135mA
	蜂鸣器电流	45mA	65mA
QMCL100	光源部电流	225mA	135mA
	蜂鸣器电流	45mA	65mA
QMCL125	光源部电流	235mA	190mA
	蜂鸣器电流	45mA	65mA

信号光点灯颜色



产品规格

QMCL60 | QMCL80  
QMCL100 | QMCL125

材 质 灯罩-PC、底座-ABS  
使用环境温度 -30°C ~ +50°C  
音 量 Max.80dB at 1m  
防 护 等 级 IP65  
符 合 RoHS

- 用一台指示灯可传达7种颜色，有效节约安装面积和成本的经济型产品
- 工作时散发LED固有的颜色，停止工作时灯罩颜色类似于乳白色
- 根据使用环境可选择标准型或内置蜂鸣器型
- M12连接器型为定制规格(不提供相关配件)

QMCL60 外径60mm多色LED长亮指示灯

型号	电压	电流	认证	重量	颜色
QMCL60	DC12V	170mA	CE	0.12kg	7 Color
	DC24V	70mA	UL	0.12kg	

QMCL80 外径80mm多色LED长亮指示灯

型号	电压	电流	认证	重量	颜色
QMCL80	DC12V	190mA	CE	0.17kg	7 Color
	DC24V	135mA	UL	0.17kg	

QMCL100 外径100mm多色LED长亮指示灯

型号	电压	电流	认证	重量	颜色
QMCL100	DC12V	225mA	CE	0.24kg	7 Color
	DC24V	135mA	UL	0.24kg	

QMCL125 外径125mm多色LED长亮指示灯

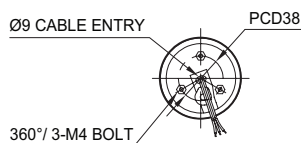
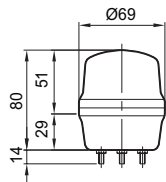
型号	电压	电流	认证	重量	颜色
QMCL125	DC12V	235mA	CE	0.31kg	7 Color
	DC24V	190mA	UL	0.31kg	



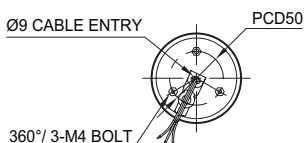
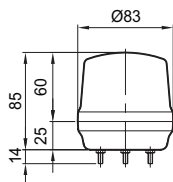
## 外形图

单位: mm

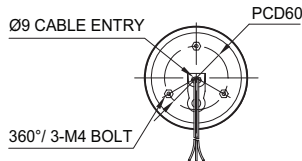
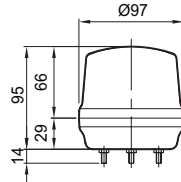
• QMCL60



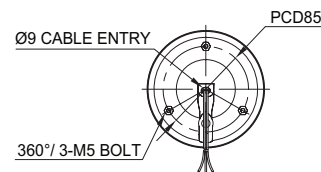
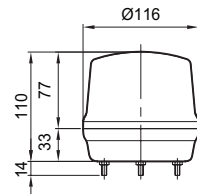
• QMCL80



• QMCL100

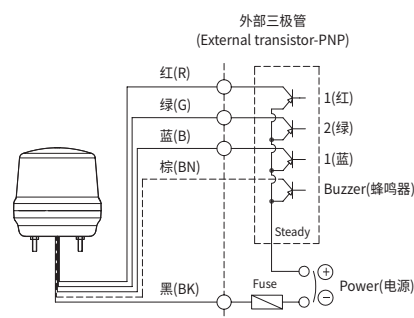
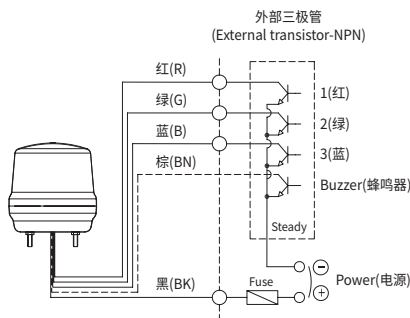
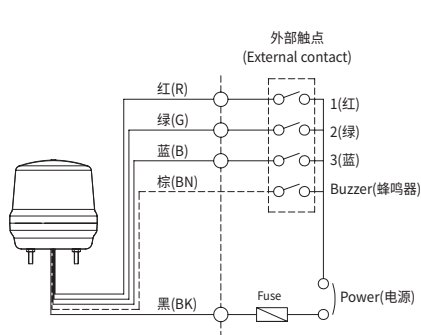


• QMCL125



## 接线图

• QMCL60 / QMCL80 / QMCL100 / QMCL125-DC



## 用户订制规格

· 壁挂式支架: 电源线可以通过支架中心或墙面引出的结构

QMCL60		QMCL80		QMCL100 / QMCL125	
壁挂式支架 TWS45	壁挂式支架 TWA45	壁挂式支架 TWS80	壁挂式支架 TWA80	壁挂式支架 SWP125	壁挂式支架 SWM125

## 各种颜色的接线方法

No.	信号光颜色	接线(Wiring)
1	红色(RED)	1(红)
2	绿色(GREEN)	2(绿)
3	蓝色(BLUE)	3(蓝)
4	黄色(AMBER)	1(红)+2(绿)
5	青绿色(CYAN)	2(绿)+3(蓝)
6	紫色(PURPLE)	1(红)+3(蓝)
7	白色(WHITE)	1(红)+2(绿)+3(蓝)

## 型号选定

QMCL80	-	BZ	-	24
[型号]		[蜂鸣器]		[电压]
QMCL60 QMCL80 QMCL100 QMCL125		无指定-无蜂鸣器型 BZ指定-内置蜂鸣器型		12-DC12V 24-DC24V

## 接线信息

- 电源线/信号线规格  
UL1007 AWG22(0.3sq) 400mm
- 本产品无极性, 不分(+)(-)正负极
- 接线信息参照各种颜色的接线方法。