

## 产品规格

QEAL1

形 式	低光强B类
材 质	灯罩-钢化玻璃、底座-Al、 保护网-SUS316L、散热片-Al
使用环境温度	-40°C ≤ Tamb ≤ +60°C
防 护 等 级	KCs - Ex db IIC T4 Gb IP66
技 术 认 证	ICAO、KCs
底座标准颜色	红色(Red)
电 缆 入 口	1/2" NPT
光 源	高光强发光二极管(LED)
光 色	红色(Red)
光 强	50cd±25%
工 作 类 型	长亮型

- 低光强B类耐压防爆型航空障碍灯
- 采用LED直射光系统, 远距离可视度好
- 采用LED光源, 产品使用寿命长
- 底座采用铝合金结构, 经久耐用
- 底座内置有连接电源线的接线端子



QEAL1

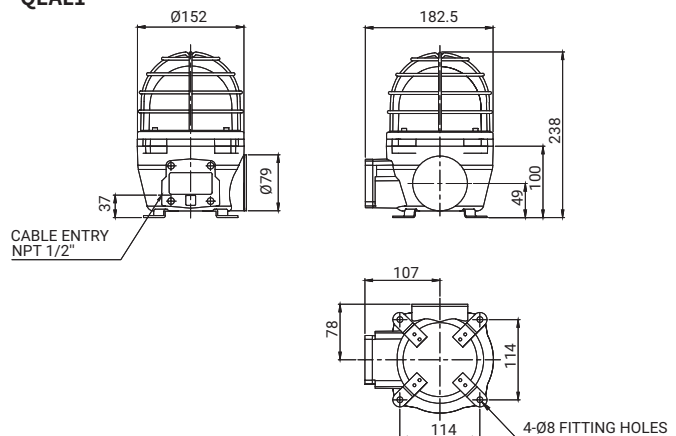
## QEAL1 耐压防爆型低光强LED航空障碍灯

型号	额定电压	消耗功率	认证	重量	光色
QEAL1	DC12V	Max.26.7W		3.90kg	● R-红
	DC24V				
	AC110V~240V				

## 外形图

### · QEAL1

单位: mm



## 用户订制规格

- 安装防爆填料函(标准产品不含防爆填料函)。
- 双向2口电缆入口
- 电缆入口规格 M20×1.5
- 内置光敏开关
- 黄色底座航空障碍灯

## 型号选定

QEAL1	-	24	-	R
[型号] QEAL1		[电压] 12-DC12V 24-DC24V 110/240-AC110V-240V		[颜色] ● R-红