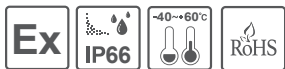


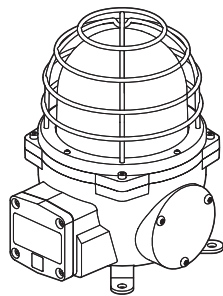
## 低光强LED航空障碍灯

# QEAL1



感谢您购买可莱特产品。

请详细阅读本操作使用说明书后再进行使用。



### ⚠ 防爆产品使用注意事项

为了安全使用,请注意以下事项。

1. 防爆产品应按照防爆规定进行管理,不得擅自拆卸、组装、改装或维修产品。
2. 适用于本产品的的外部温度范围是指定的环境温度下,对产品施加额定电压时可以使用的温度。
3. 对于使用的防爆填料函,请使用符合防爆等级和温度等级的产品。
4. 未使用的电源线引出口,必须填充符合防爆等级和温度等级的产品。
5. 在安装产品之前,请务必检查与产品结构相关的项目安装产品,并遵循包装上的注意事项或产品附带的标签。
6. 产品的安装、维护和维修必须由专业的防爆产品安装人员或接受过相关培训的专家进行,作业时必须遵循相关规定与注意事项。
7. 为安全起见,必须避免在高温或高压环境中安装和操作产品。
8. 按照一般安全预防措施,避免在发热场所安装产品。
9. 在化学品所在的位置安装时,请确保是否混合了两种或更多种化学品。为安全使用本产品,请检查化学成分及产品的使用说明后安装本产品。
10. 请将本产品接地后使用。

### ⚠ 安全警告

指示事项如不遵守会导致使用者人身伤亡或受严重的重伤。

1. 电源在不断电状态下,请不要进行接线或维修检查(有安全隐患)。
2. 爆炸危险、易燃气体、水域、可燃物附近,等震动频率高的地方禁止使用(有火灾、触电、负伤隐患)。
3. 请不要将产品进行自行拆卸或改造,需进行内部检查或维修时请委托本公司进行(有火灾、触电、产品损坏隐患)。
4. 电源电压必须遵守额定使用范围内(有火灾、触电、负伤隐患)。
5. 人员伤亡和财产造成的影响较大的情况,必须安装双重安全装置来进行使用(有火灾、触电、伤亡事故、财产上重大损失隐患)。

### ⚠ 产品正确使用注意事项

指示事项如不遵守会导致使用者受伤或有严重的财产损失。

1. 产品周围不要摆放妨碍通风的障碍物(有发热导致产品损坏或变形隐患)。
2. 产品发生异常时请立即切断电源(有火灾、触电、产品损坏隐患)。
3. 产品接线请参考接线图进行(会导致机械故障,有损坏隐患)。
4. 产品外观上请不要与松香水,苯等化学物质接触(产品会损伤或变色,变形隐患)。
5. 产品上无法承受很强的冲击(可能会引发故障,并损坏)。

## 型号选定

QEAL1	-	24	-	R
[型号]		[电压]		[颜色]
↓		↓		↓
• QEAL1		• 12 - DC12V • 24 - DC24V • 110/240 - AC110V~240V		R - 红



扫描QR码可方便地确认产品的详细规格。

[www.qlight.com](http://www.qlight.com)

## 产品规格

### ■标准规格

型号	QEAL1
形式	低光强B类
光源	高光强发光二极管(LED)
光色	红色(RED)
光强	50cd±25%
身体颜色	红色(RED)
工作类型	闪亮型
额定电压	DC12V、DC24V、AC110V~240V
电力消耗	Max.26.7W
材质	灯罩-钢化玻璃、底座-Al、保护网-SUS316L、散热片-Al
重量	3.90kg
电缆入口	NPT1/2"
认证	
防护等级	IP66

### ■防爆特点规格

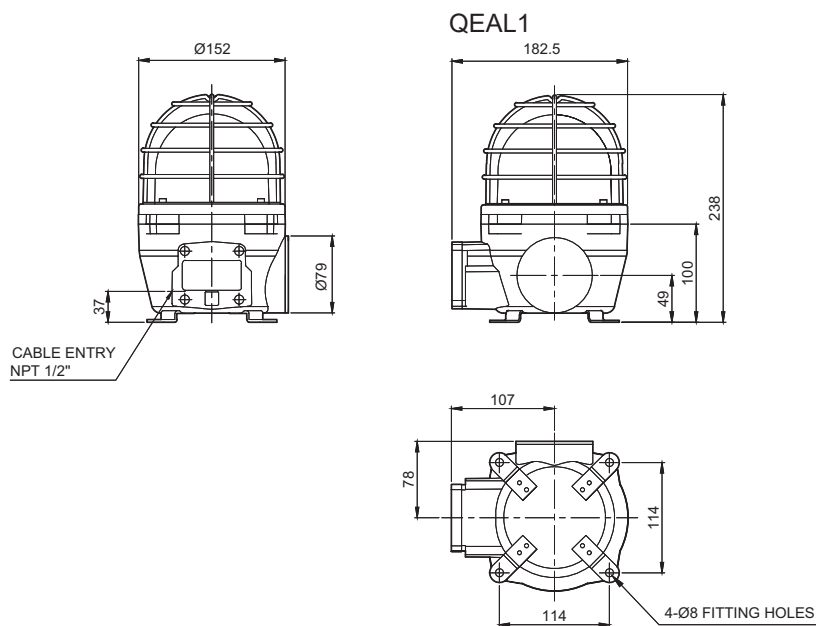
型号	QEAL1	防爆区域区分	Zone 1	一般状态下间歇性危险氛围(Gas)
输入电压	DC12V, DC24V AC110V~240V		Zone 2	非正常状态下危险范围(Gas)
防爆标签	Ex d IIC T4, IP66	防爆群的分类	GROUP II A	Acetone, Petrol, Methanol, Propane, Toluene
符合使用外部温度	-40°C ≤ Ta ≤ 60°C		GROUP II B	Ethylene, City gas
防爆Zone	Zone 2		GROUP II C	Hydrogen, Acetylene, Carbon sulphide
防护等级	IP66	最高表面温度和温度等级	T1	450°C
			T2	300°C
			T3	200°C
			T4	135°C
			T5	100°C
			T6	85°C
		防爆区域区分	Zone 21	一般状态下间歇性危险氛围(Dust)
			Zone 22	非正常状态下危险范围(Dust)
		防爆群的分类	GROUP II A	引火性纤维(0.5mm以上)
			GROUP II B	非导电粉尘
			GROUP II C	导电粉尘

### ■航空障碍灯各区域安装对象

障碍物限制区域内的物体	夜间运行的机场障碍物限制区域物中,从地表或水平面高60m以上的物体。
障碍物限制区域内的物体	高度为从地表面或水平面,高于150m的物体。
	从地面及水平面高于60米以上,烟筒、铁塔、柱子、骨架结构物体、电线杆、风力发电站。

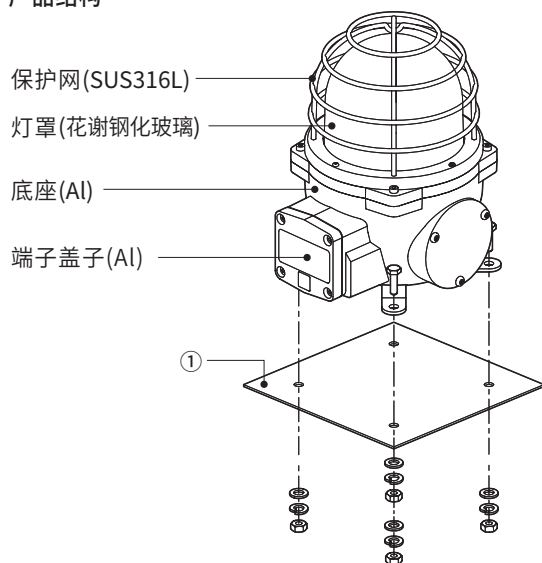
### ■航空障碍灯各种类安装对象

低光强A类或低光强B类障碍灯	障碍物限制区域内,物体没有广泛的扩散,其高度为从地表面或水平面150m左右,需要安装障碍灯的固定物体。
	如登机桥等机动性有限的物体上,安装低光强A类产品。
低光强C类障碍灯	低光强C类蓝色闪光障碍灯使用于,机场移动区域内的应急用车辆或保安用车辆。
	低光强C类黄色闪光障碍灯使用于,机场移动区域内行驶的一般车辆及其他移动物体。
低光强D类障碍灯	低光强D类黄色闪光障碍灯使用于,机场移动区域内行驶的地面引导车辆。
低光强A类障碍灯	中光强A类白色闪光障碍灯使用于,群集的树林或建筑物散落的场所。
	障碍灯限制的区域内,高于45m以上的物体或障碍物限制区域以外高于150m以上的物体。
低光强B类障碍灯	中光强B类红色闪光障碍灯使用于,群集的树林或建筑物散落的场所。
	障碍物限制区域内,高于45m以上物体及障碍物限制区域外高于150m以上的物体。
低光强C类障碍灯	中光强C类红色固定障碍灯使用于,群集的树林或建筑物散落的场所。
	障碍物限制区域内,高于45m以上物体及障碍物限制区域外高于150m以上的物体。
	中光强C类红色固定障碍灯,不能与其他类型的障碍灯组合使用。

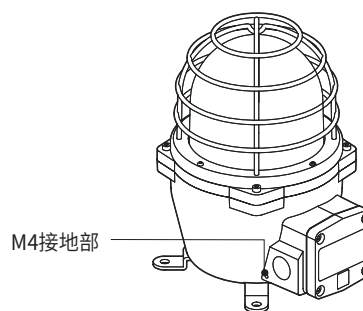


## 产品结构/ 支架调节方法/ 产品接地

### ■ 产品结构



### ■ 产品接地

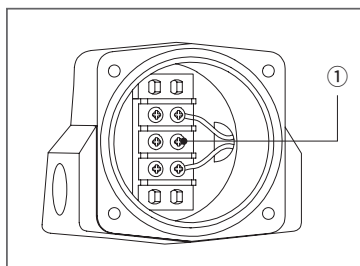


- 标记部上将M4螺丝拆开后接地。
- 接地线组装时使用O型接线端子。
- 使用的O型接线端子材质为C5212(同样性能的导体)
- 接地线使用线粗4mm以上。

### ■ 支架调节方法

- 先将支架安装面①上加工相关的螺纹孔或通孔。
- 本产品支架成型的支架孔规格直径为8mm(孔)。
- 安装螺孔加工的情况, 螺丝穿过支架后固定到安装板上。
- 安装孔加工的情况, 将螺丝穿过支架及安装孔, 在背面拧上螺母进行安装。

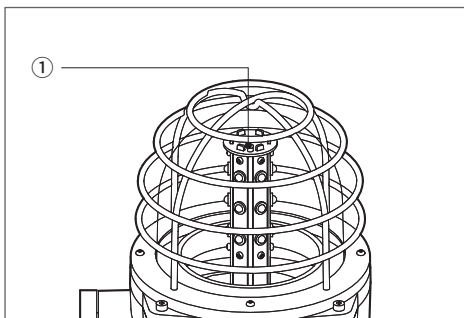
## 接线端子接线信息



- 本产品内部安装有接线端子, 拧下产品身体处螺丝后, 卸除产品盖子。
- 为了安全接线, 在电线末端装有“O”型或“U”型冷压接线端子。
- 在接线端子①处接线。
- 使用AC电源的产品, 不区分(电线颜色)极性进行接线。
- 使用DC电源的产品, 产品的黑色线端子连接电源负极(-)。
- 电源线规格UL1015 AWG18(0.75sq) x 2C 400mm。

※ 可以使用的电缆线范围:AWG16~AWG22

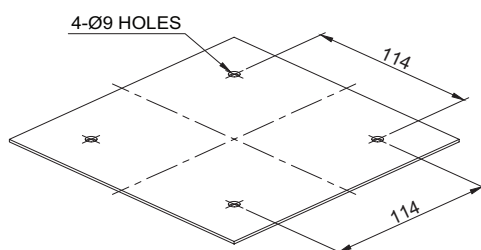
## ■光感应开关(订购规格)



- 安装光感应开关型产品为订购规格。
- 安装光感应开关型为日落后, 太阳光减弱时自动运作。
- 光感应开关安装在①处, 如外部灯罩沾染异物、障碍物时, 妨碍太阳光无法正常运作, 请注意。

## 支架孔规格

- 产品安装的位置上进行加工安装孔, 安装孔规格如下。



## 安装环境及防护等级

- 本产品防护等级 IP66 结构。
- 在超过本产品防护等级的环境下使用时会引起故障, 请按照规定的防护等级要求的环境下使用。
- 防护等级相关的内容请在官方网站([www.qlight.com](http://www.qlight.com))进行确认。

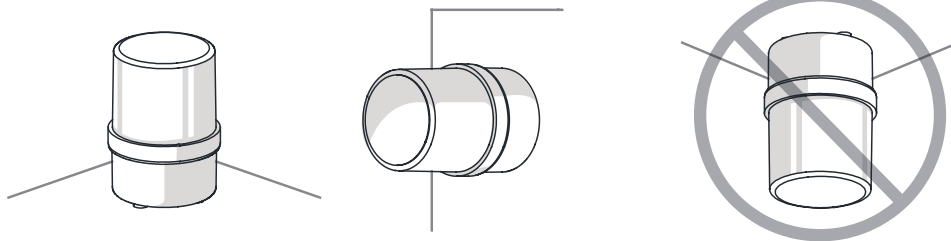
## 产品安装方向

■ 安装产品时, 请注意产品安装方向, 若安装方向不正确, 可能会导致雨水或水份进入产品内部。

### · 警示灯/指示灯

※ 防水等级不满足IPX4的产品, 安装产品时请将产品与地面成垂直状态。

请勿将电源线出线部朝上组装。



### · 电子扬声器

请勿将扬声器部朝上组装。



### · 船舶/重负荷/重型装备及防爆产品

请勿将扬声器部朝上组装。



### · 多层信号灯

※ 防水等级不满足IPX4的产品, 安装产品时请将产品与地面成垂直状态。

请勿将电源线出线部朝上组装。









使用时注意事项

本产品说明书上记载的产品外形及规格因质量改善等原因可能有所变动。  
最新产品信息可通过我司官网([www.qlight.com](http://www.qlight.com))准确的确认产品信息。  
安装及使用前请阅读产品相关使用说明书(目录)。

中国法人 Qlight Electronics Co., Ltd. [www.qlightcn.com](http://www.qlightcn.com) | [qlightcn@qlight.com](mailto:qlightcn@qlight.com)

上海可莱特电子有限公司 | 上海市宝山区真大路450弄11号B幢333室 Tel. +86-21-6651-7103/7200/7106 Fax. +86-21-6315-3929

可莱特电子(启东)有限公司 | 江苏省启东市高新技术产业开发区海燕路33号 Tel. +86-513-8384-9999 Fax. +86-513-8384-9910

韩国法人(株)可莱特 Qlight Co.,Ltd. [www.qlight.com](http://www.qlight.com) | [qlightkr@qlight.com](mailto:qlightkr@qlight.com)

韩国法人 | 首尔特别市衿川区加山数码1路128 STXV Tower 1510号 Tel.+82-2-2679-6152(收信人付费 : +82-80-328-2222) Fax. +82-2-2679-6154

韩国工厂(金海生产本部) | 庆尚南道 金海市 上东面墨方路185-25 Tel. +82-55-328-1111(收信人付费 : +82-80-328-1111) Fax. +82-55-328-4066

海外营业部 | 釜山市 沙上区 洛东大路 704 (严弓洞, 可莱特大厦) Tel. +82-51- 620-4100 Fax. +82-51-243-9826

釜山商务中心 | 釜山市 沙上区 洛东大路 704 (严弓洞, 可莱特大厦) Tel. +82-51-245-0017 Fax. +82-51-243-9826

**Qlightec**  
Innovation in Alarm & Signal

使用方法及维修咨询 TEL(+86) 021-6651-7100

咨询时, 提供产品的型号、故障状态、电话号码、地址, 则获得快速有效的服务。

※为了提高产品的品质, 尺寸及规格、外形有可能没有通知的情况下变更。

中国工厂/ 上海营业所 : 上海市 宝山区 真大路 450弄 11号 B幢 333室

总部 : 首尔特别市

[www.qlight.com](http://www.qlight.com)

CN - QEAL1 - 2505A