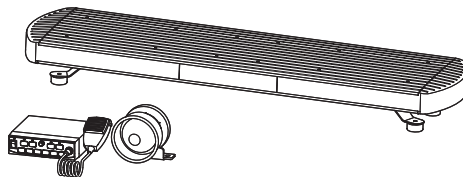


应急车用警示灯套装

QLV-SET



感谢您购买可莱特产品。

请详细阅读本操作使用说明书后, 根据产品的性能和用途使用。

⚠ 安全警告

指示事项如不遵守会导致使用者人身伤亡或受严重的重伤。

1. 电源在未断电状态下, 请不要进行接线或维修检查 (有安全隐患)。
2. 在防护等级允许的危險场所或, 不超过灰尘、水分等级的环境下使用产品 (会引起火灾、触电、负伤、故障或工作不良等现象)。
3. 请不要将产品进行自行拆卸或改造, 需进行内部检查或维修时请委托本公司进行 (有火灾、触电、产品损坏隐患)。
4. 电源电压必须遵守额定使用范围内 (有火灾、触电、负伤隐患)。
5. 人员伤亡和财产造成的影响较大的情况, 必须安装双重安全装置来进行使用 (有火灾、触电、伤亡事故、财产上重大损失隐患)。

⚠ 产品正确使用注意事项

如不遵守规定事项, 会导致使用者受伤或有严重的财产损失。

1. 产品周围不要摆放妨碍通风的障碍物 (有发热导致产品损坏或变形隐患)。
2. 产品发生异常时请立即切断电源 (有火灾、触电、产品损坏隐患)。
3. 产品接线请参考接线图进行 (会导致误动作、有损坏隐患)。
4. 产品外观上请不要与松香水、苯等化学物质接触 (产品会损伤或变色, 变形隐患)。
5. 产品上不要施加受很强的冲击 (可能会引发故障或损坏)。

型号选定

QLV-1150	-	12	-	B/R	-	SAMP	-	HORN
[型号]		[电压]		[颜色]		[扩音器]		[喇叭]
• QLV-1250 • QLV-1150 • QLV-885		• 12-DC12V		B/R - 蓝-红 R/R - 红-红 A/A - 黄-黄 G/G - 绿-绿		• SAMP - SAMP-100指定		• HORN - SM-100ND指定

产品规格

型号	模块数	电压	电流	音量	认证	重量	颜色
QLV-1250-SET	24EA	DC12V	26.5A	Max. 135dB	CE	20.31kg	B蓝 - R红
QLV-1150-SET	22EA		26A			19.42kg	R红 - R红 A黄 - A黄
QLV-885-SET	18EA		25A			16.77kg	G绿 - G绿

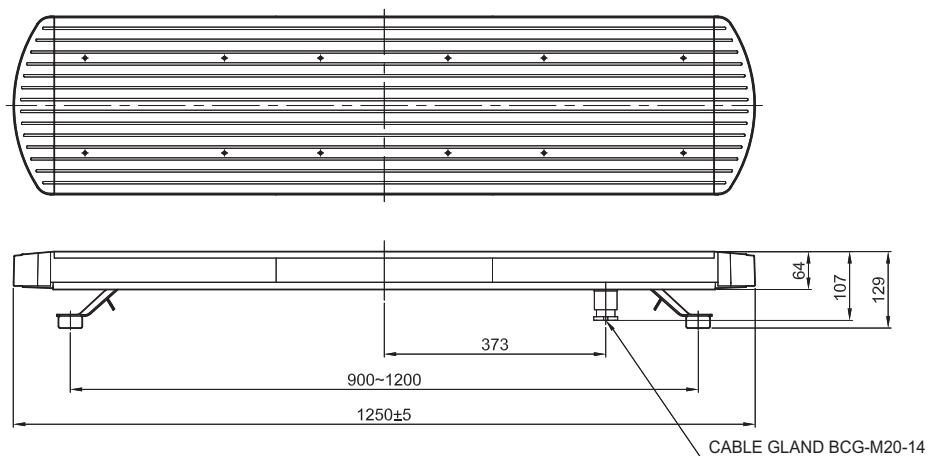
- 防护等级: IP56 (限QLV)
- 使用环境温度: -30°C ~ +50°C



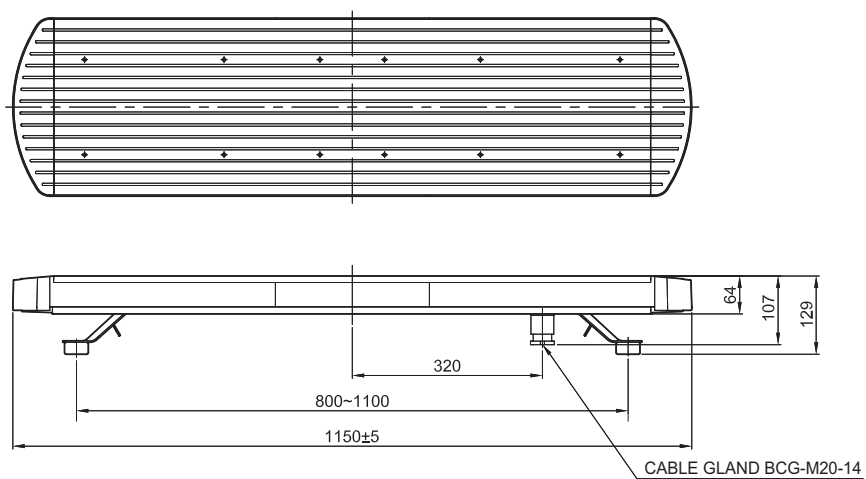
扫描QR码可方便地确认产品的详细规格。

www.qlight.com

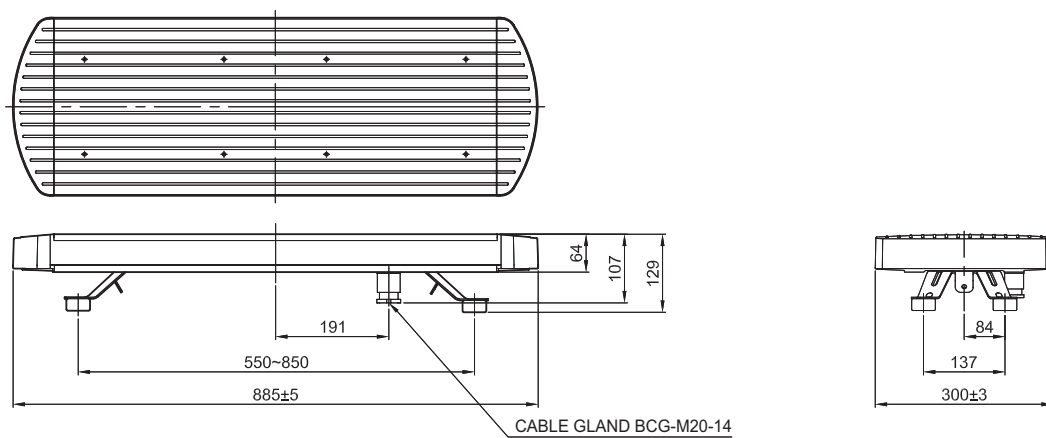
QLV-1250

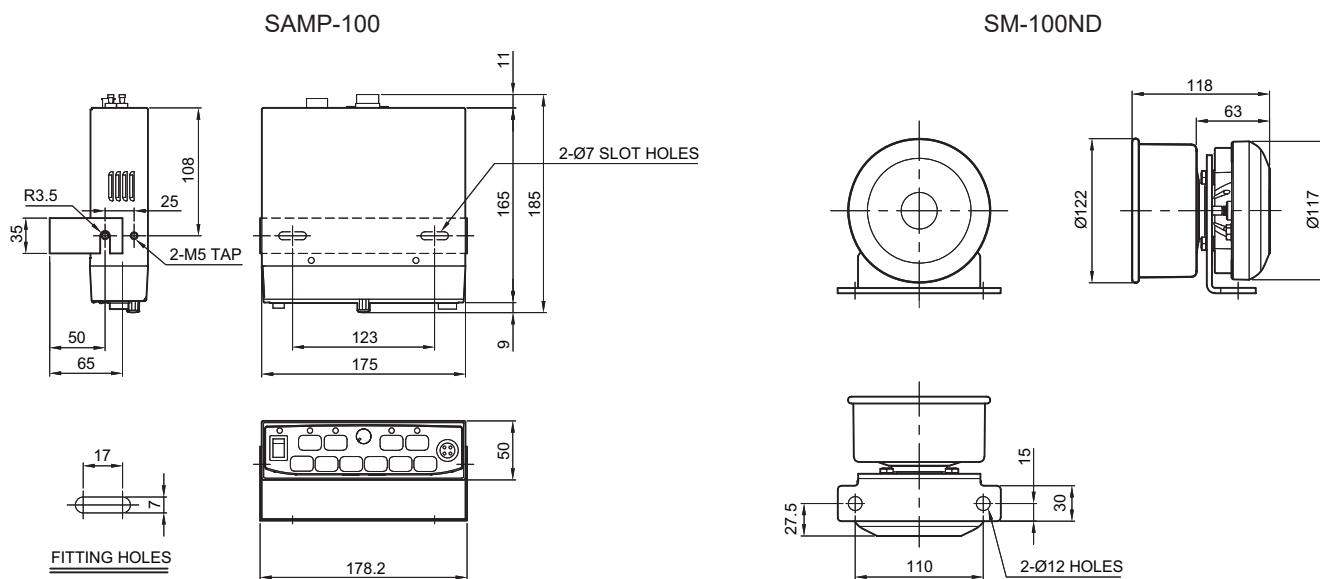


QLV-1150



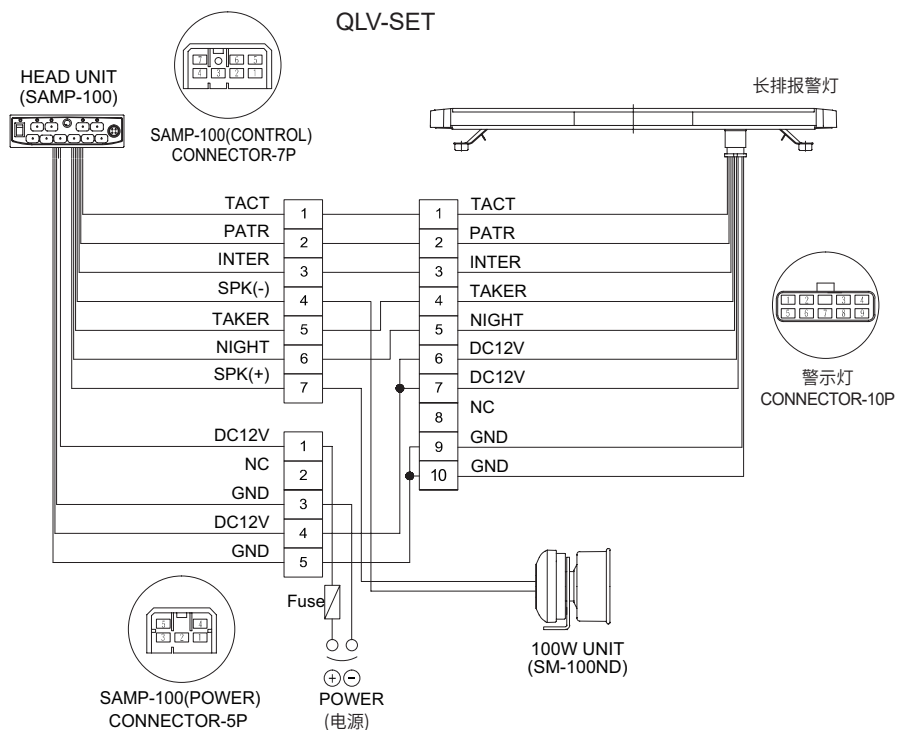
QLV-885

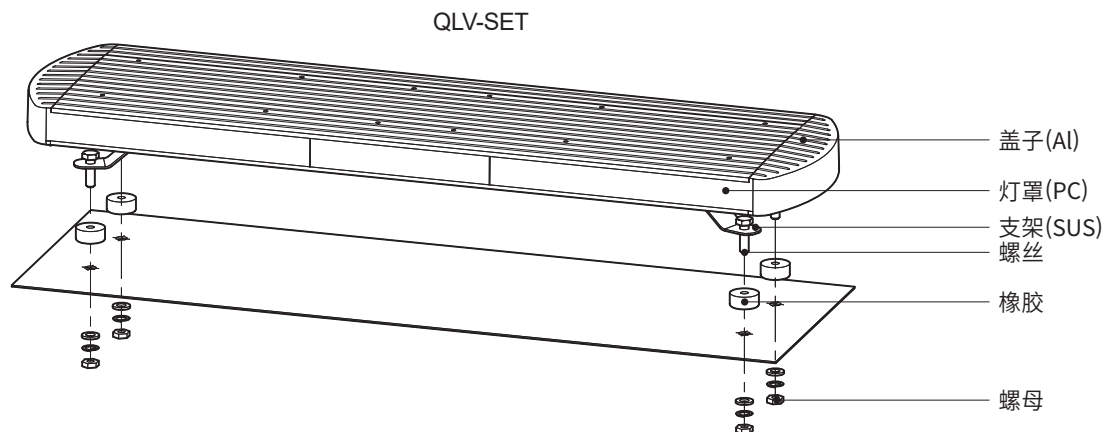




接线图

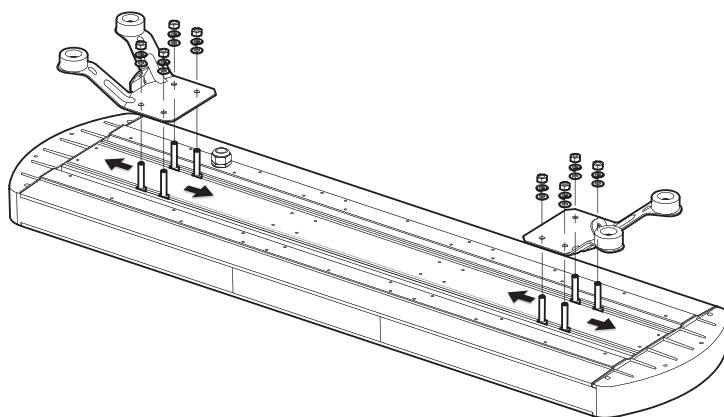
- SAMP-100 CONTROL为7P接插, SAMP-100 POWER为5P接插, 方形警示灯为10P接插结构。
- 请参考如下接线图, 按照标识的接插号码管进行接线。
- 电源线上另外组装保险丝, 确保产品运作时的稳定性。





- 先将支架安装面加工安装孔, 根据支架固定螺丝的同样规格加工螺纹孔或通孔。
- 本产品上成型的安装孔如下: 9mm(QLV), 直径7mm(SAMP-100), 直径12mm(SM-100ND)。
- 螺丝插入到安装孔后, 从安装板的反面拧上螺母进行安装。
- 请确认螺母的松紧状态。
- 振动或冲击较严重的场所, 请增加平垫及弹垫安装产品。

支架调节方法

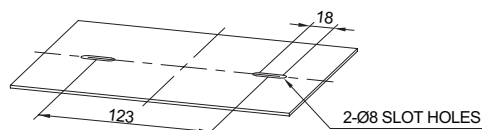
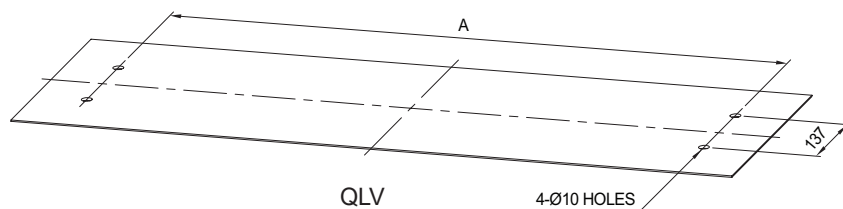


- 松开固定本产品支架的螺母(M8)后, 既可移动支架。
- 安装面的PCD与支架位置对准后将螺母拧紧, 并确认螺母的松紧状态。

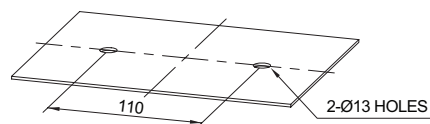
支架孔规格

- 产品安装的位置上进行加工安装孔, 安装孔规格如下。

MODEL	A
QLV-1250	900~1200
QLV-1150	800~1100
QLV-885	550~850



SAMP-100

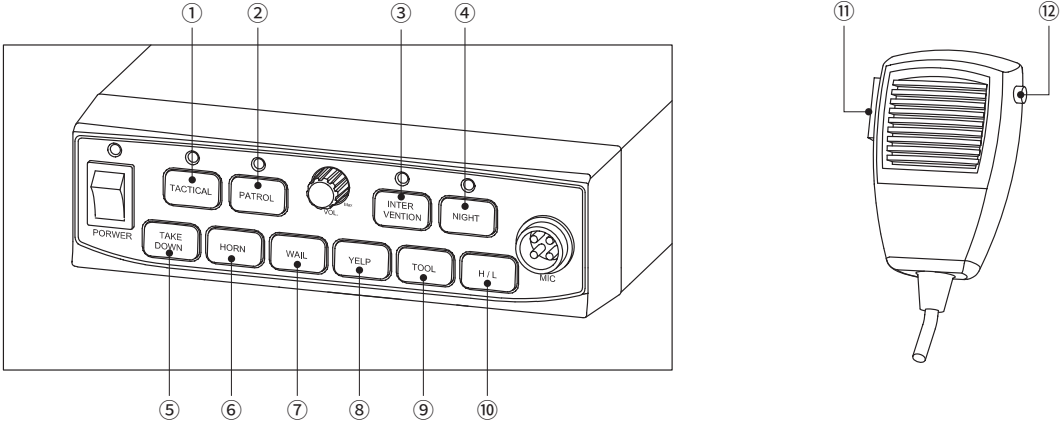


SM-100ND

安装环境及防护等级

- 产品防护等级 IP56 结构。
- 在超过本产品防护等级的环境下使用时会引起故障，请按照规定的防护等级要求的环境下使用。
- 本产品在室外使用时请垂直或水平安装，有雨水或水分的环境请不要将产品倒装。
- 防护等级相关的内容请在官方网站(www.qlight.com)进行确认。

功能设置



编号	功能	说明
1	TACTICAL	全部警示灯爆闪运作
2	PATROL	中央开始左, 右向外顺序移动爆闪运作
3	INTERVENTION	正面和后面LED模块左, 右顺序爆闪运作
4	NIGHT	警告灯标准辉度减少约25~30%
5	TAKE DOWN	TAKE DOWN用LED模块闪亮
6	HORN	运作时HORN音播放
7	WAIL	运作时消防音播放(A-ANG)
8	YELP	运作时紧急音播放(WA-U)
9	TOOL	运作时TOOL音播放(DI-DI-DI-DI)特殊音
10	H / L	运作时救护播放(PI-PO)
11	HOOK KEY	HOOK按键按下时可播放有线广播
12	TACT SWITCH	警告音TACTICAL+信号音YELP同时运作

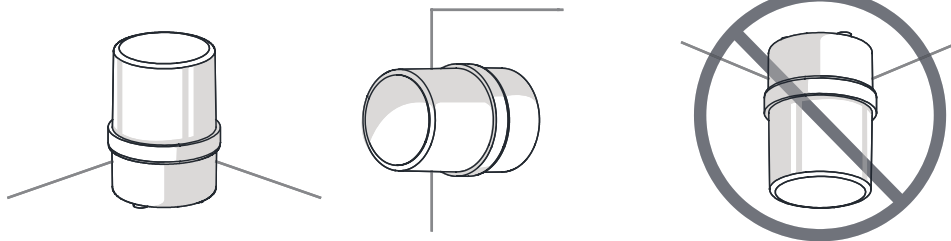
产品安装方向

■ 安装产品时, 请注意产品安装方向, 若安装方向不正确, 可能会导致雨水或水份进入产品内部。

· 警示灯/指示灯

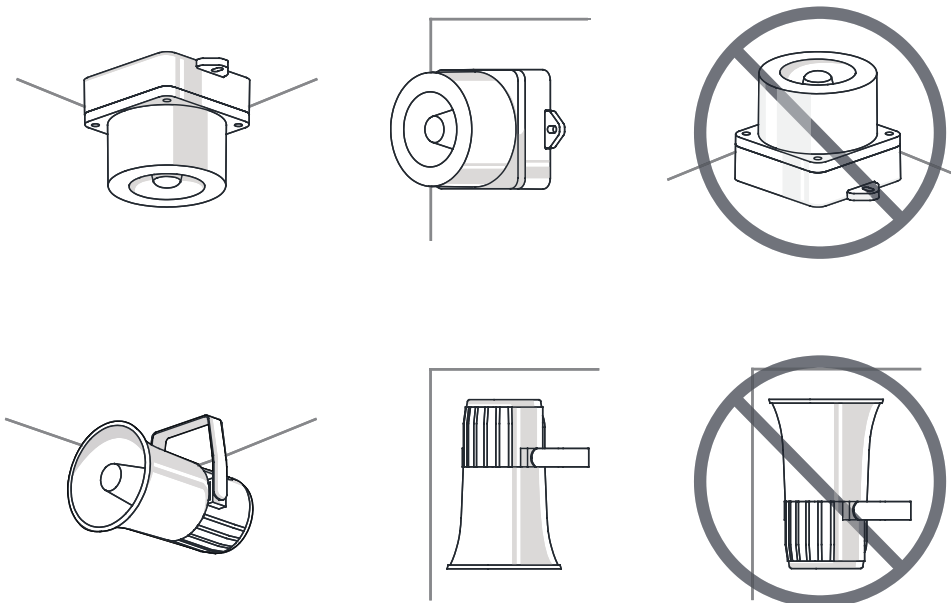
※ 防水等级不满足IPX4的产品, 安装产品时请将产品与地面成垂直状态。

请勿将电源线出线部朝上组装。



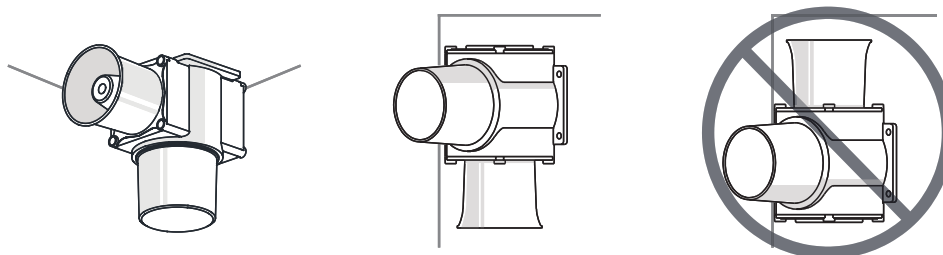
· 电子扬声器

请勿将扬声器部朝上组装。



· 船舶/重负荷/重型装备及防爆产品

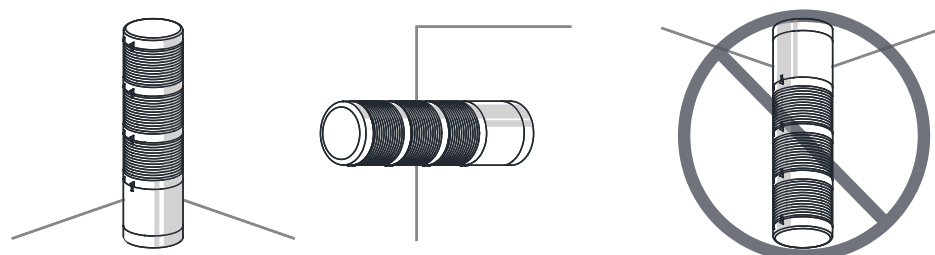
请勿将扬声器部朝上组装。

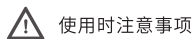


· 多层信号灯

※ 防水等级不满足IPX4的产品, 安装产品时请将产品与地面成垂直状态。

请勿将电源线出线部朝上组装。





使用时注意事项

本产品说明书上记载的产品外形及规格因质量改善等原因可能有所变动。
最新产品信息可通过我司官网(www.qlight.com)准确的确认产品信息。
安装及使用前请阅读产品相关使用说明书(目录)。

中国法人 www.qlightcn.com | qlightcn@qlight.com

中国启东工厂

上海法人 | 上海市宝山区真大路450弄11号B幢333室 Tel. +86-21-6651-7103/7200/7106 Fax. +86-21-6315-3929

启东法人 | 江苏省启东市高新技术产业开发区海燕路33号 Tel. +86-513-8384-9999 Fax. +86-513-8384-9910

韩国法人(株)可莱特 Qlight Co.,Ltd. www.qlight.com | qlightkr@qlight.com

韩国法人 | 首尔特别市衿川区加山数码1路128 STXV Tower 1510号 Tel. +82-2-2679-6152(收信人付费: +82-80-328-2222) Fax. +82-2-2679-6154

韩国工厂 | 庆尚南道金海市上东面墨方路185-25 Tel. +82-55-328-1111(收信人付费: +82-80-328-1111) Fax. +82-55-328-4066

海外营业部 | 釜山市沙上区洛东大路704(严弓洞, 可莱特大厦) Tel. +82-51-620-4100 Fax. +82-51-243-9826

釜山总部 | 釜山市沙上区洛东大路704(严弓洞, 可莱特大厦) Tel. +82-51-245-0017 Fax. +82-51-243-9826

Qlightec
Innovation in Alarm & Signal

使用方法及维修咨询 TEL(+86) 021-6651-7100

咨询时, 提供产品的型号、故障状态、电话号码、地址, 则获得快速有效的服务。

※为了提高产品的品质, 尺寸及规格、外形有可能没有通知的情况下变更。

中国工厂/上海营业所: 上海市宝山区真大路450弄11号B幢333室

总部: 首尔特别市

www.qlight.com

CN - QLV - 2405A