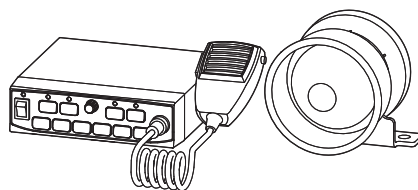


控制长方形警告灯用功放和扬声器

SAMP-100/ SM-100ND



感谢您购买可莱特产品。

请详细阅读本操作使用说明书后, 根据产品的性能和用途使用。

⚠ 安全警告

指示事项如不遵守会导致使用者人身伤亡或受严重的重伤。

1. 电源在未断电状态下, 请不要进行接线或维修检查 (有安全隐患)。
2. 在防护等级允许的危險场所或, 不超过灰尘、水分等级的环境下使用产品 (会引起火灾、触电、负伤、故障或工作不良等现象)。
3. 请不要将产品进行自行拆卸或改造, 需进行内部检查或维修时请委托本公司进行 (有火灾、触电、产品损坏隐患)。
4. 电源电压必须遵守额定使用范围内 (有火灾、触电、负伤隐患)。
5. 人员伤亡和财产造成的影响较大的情况, 必须安装双重安全装置来进行使用 (有火灾、触电、伤亡事故、财产上重大损失隐患)。

⚠ 产品正确使用注意事项

如不遵守规定事项, 会导致使用者受伤或有严重的财产损失。

1. 产品周围不要摆放妨碍通风的障碍物 (有发热导致产品损坏或变形隐患)。
2. 产品发生异常时请立即切断电源 (有火灾、触电、产品损坏隐患)。
3. 产品接线请参考接线图进行 (会导致误动作、有损坏隐患)。
4. 产品外观上请不要与松香水、苯等化学物质接触 (产品会损伤或变色, 变形隐患)。
5. 产品上不要施加受很强的冲击 (可能会引发故障或损坏)。

型号选定

SAMP-100	-	12
[型号]		[电压]
I		I
• SAMP-100		• 12-DC12V
• SM-100ND		• 12-DC12V

产品规格

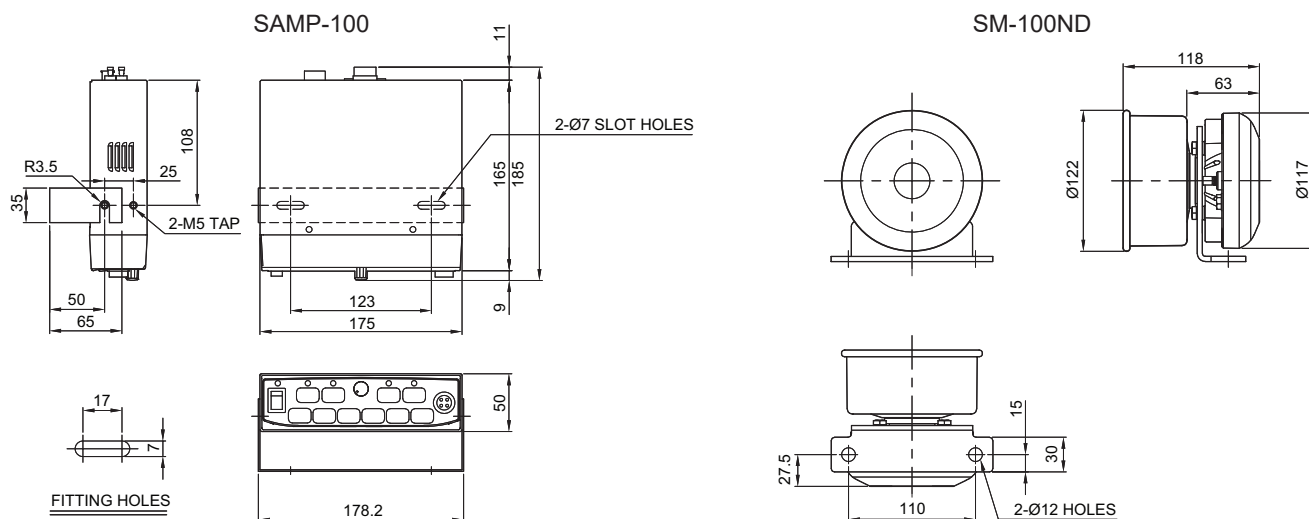
型号	电压	电流	内装音	频率及反复次数	认证	重量
SAMP-100	DC12V	15.5A	火灾音	300~700Hz/140cycle	CE	1.15kg
			紧急音	350~750Hz/14cycle		
			喇叭音	600Hz~91KHz		
			蜂鸣器音	2.25Hz/90cycle		

型号	电压	音量	认证	重量
SM-100ND	DC12V	Max.135dB	CE	1.15kg



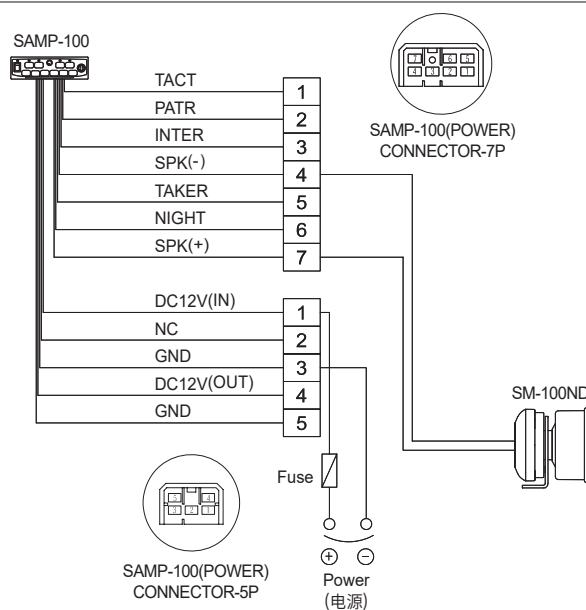
扫描QR码可方便地确认产品的详细规格。

www.qlight.com

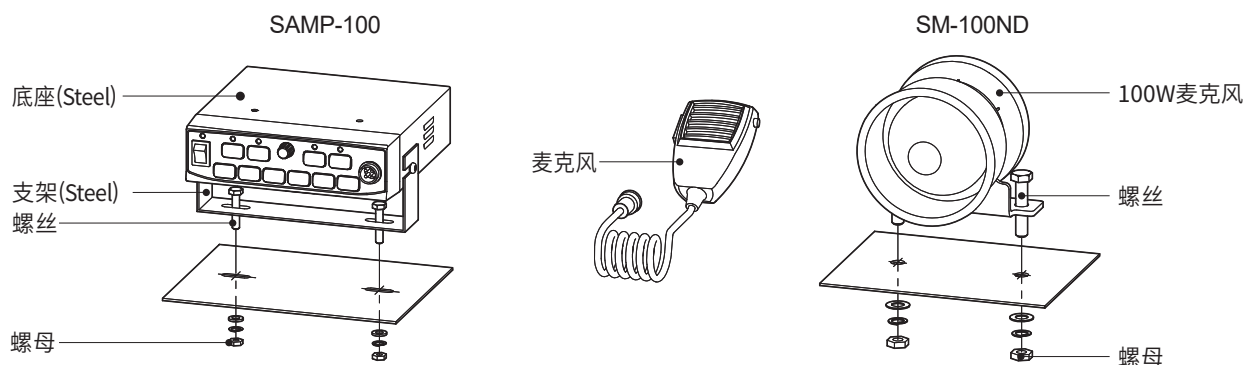


接线图

- SAMP-100 CONTROL为7P接插, SAMP-100 POWER为5P接插, 方形警示灯为10P接插结构。
- 请参考如下接线图, 按照标识的接插号码管进行接线。
- 电源线上另外组装保险丝, 确保产品运作时的稳定性。



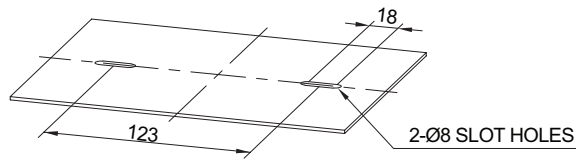
产品结构/ 安装方法



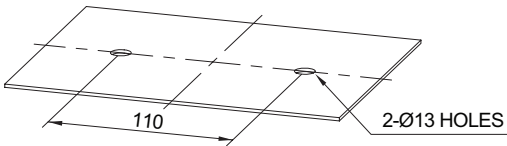
- 先将支架安装面加工安装孔, 根据支架固定螺丝的同样规格加工螺纹孔或通孔。
- 本产品上成型的安装孔如下: 直径7mm(SAMP-100), 直径12mm(SM-100ND)。
- 螺丝插入到安装孔后, 从安装板的反面拧上螺母进行安装。
- 请确认螺母的松紧状态。
- 振动或冲击较严重的场所, 请增加平垫及弹垫安装产品。

支架孔规格

• 产品安装的位置上进行加工安装孔, 安装孔规格如下。

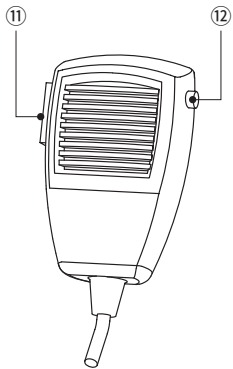
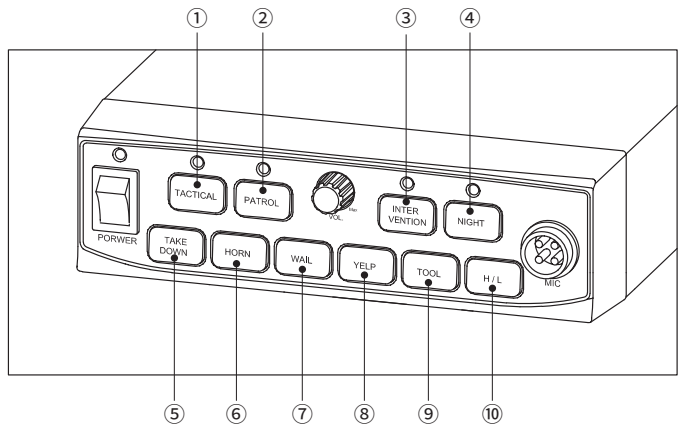


SAMP-100



SM-100ND

功能设置



编号	功能	说明	
1	TACTICAL	全部警示灯爆闪运作	连接长排警示灯时可使用
2	PATROL	中央开始左, 右向外顺序移动爆闪运作	
3	INTERVENTION	正面和后面LED模块左, 右顺序爆闪运作	
4	NIGHT	警告灯标准辉度减少约25~30%	
5	TAKE DOWN	TAKE DOWN用LED模块闪亮	
6	HORN	运作时HORN音播放	
7	WAIL	运作时消防音播放(A-ANG)	
8	YELP	运作时紧急音播放(WA-U)	
9	TOOL	运作时TOOL音播放(DI-DI-DI-DI)特殊音	
10	H / L	运作时救护播放(PI-PO)	
11	HOOK KEY	HOOK按键按下时可播放有线广播	
12	TACT SWITCH	警告音TACTICAL+信号音YELP同时运作	



使用时注意事项

本产品说明书上记载的产品外形及规格因质量改善等原因可能有所变动。
最新产品信息可通过我司官网(www.qlight.com)准确的确认产品信息。
安装及使用前请阅读产品相关使用说明书(目录)。

中国法人 www.qlightcn.com | qlightcn@qlight.com

中国启东工厂

上海法人 | 上海市宝山区真大路450弄11号B幢333室 Tel. +86-21-6651-7103/7200/7106 Fax. +86-21-6315-3929

启东法人 | 江苏省启东市高新技术产业开发区海燕路33号 Tel. +86-513-8384-9999 Fax. +86-513-8384-9910

韩国法人(株)可莱特 Qlight Co.,Ltd. www.qlight.com | qlightkr@qlight.com

韩国法人 | 首尔特别市衿川区加山数码1路128 STXV Tower 1510号 Tel. +82-2-2679-6152(收信人付费: +82-80-328-2222) Fax. +82-2-2679-6154

韩国工厂 | 庆尚南道金海市上东面墨方路185-25 Tel. +82-55-328-1111(收信人付费: +82-80-328-1111) Fax. +82-55-328-4066

海外营业部 | 釜山市沙上区洛东大路704(严弓洞, 可莱特大厦) Tel. +82-51-620-4100 Fax. +82-51-243-9826

釜山总部 | 釜山市沙上区洛东大路704(严弓洞, 可莱特大厦) Tel. +82-51-245-0017 Fax. +82-51-243-9826

Qlightec
Innovation in Alarm & Signal

使用方法及维修咨询 TEL(+86) 021-6651-7100

咨询时, 提供产品的型号、故障状态、电话号码、地址, 则获得快速有效的服务。

※为了提高产品的品质, 尺寸及规格、外形有可能没有通知的情况下变更。

中国工厂/上海营业所: 上海市宝山区真大路450弄11号B幢333室

总部: 首尔特别市

www.qlight.com

CN - SAMP-100 - 2405A