

QNES Series

长亮/闪亮、爆闪、旋转闪亮的复合型多功能耐压防爆型LED指示灯&电子信号扬声器



QNES



QNES-SUS

产品规格

QNES | QNES-SUS

材 质	灯罩-钢化玻璃、内部灯罩-PC、 支架-SUS316L、保护网-SUS316L、 底座-Al(QNES)、SUS316L(QNES-SUS)
使用环境温度	-40°C ≤ Tamb ≤ +60°C(T5) -40°C ≤ Tamb ≤ +45°C(T6)
防 护 等 级	IECEX - Ex db IIC T6/T5 Gb、IP66 ATEX - II 2G Ex db IIC T6/T5 Gb、IP66 NEPSI、CCC - Ex db IIC T5/T6 Gb KCs - Ex d IIC T6/T5、IP66
技 术 认 证	IECEX、ATEX、NEPSI、KCs、CCC
底座标准颜色	红色, MUNSELL No. 7.5BG 7/2
电 缆 入 口	1/2" NPT
闪 亮 次 数	闪亮型(LF)闪亮次数: 60~80次/min 爆闪型(LS)闪亮次数: 70~80/min
转 速	旋转闪亮型(LR) 转速: 120~140RPM

- 小型耐压防爆型LED指示灯&电子信号扬声器(Horn)结合的结构
- 具有LED长亮、闪亮、爆闪、旋转闪亮的复合型多功能产品
- 耐冲击和震动, 采用LED光源,易于维护和管理
- 可在警告音、特殊警告音、音乐音、提示音、语音信号音中选择适合工作环境的信号音
- 经久耐用的铝合金底座结构产品(QNES)和耐久性和耐腐蚀性强的不锈钢底座结构产品(QNES-SUS)
- 具有IP66防护等级的密封性结构

QNES 耐压防爆型LED指示灯 & 电子信号扬声器

型号	电压	电流	音组及音量	认证	重量	颜色
QNES	DC12V	Max.	•WS-警告音5音: Max.110dB	IECEX ATEX NEPSI KCs CCC	3.15kg	● R-红 ● A-黄 ● G-绿 ● B-蓝
	~24V	1.6A	•WP-特殊警告音5音: Max.110dB •WM-音乐5音: Max.105dB			
	AC110V	Max.	•WA-提示音5音: Max.105dB			
	~230V	300mA	•WV-语音信号5音: 99~106dB			

QNES-SUS 耐压防爆型LED指示灯 & 电子信号扬声器

型号	电压	电流	音组及音量	认证	重量	颜色
QNES-SUS	DC12V	Max.	•WS-警告音5音: Max.110dB	IECEX ATEX NEPSI KCs CCC	7.60kg	● R-红 ● A-黄 ● G-绿 ● B-蓝
	~24V	1.6A	•WP-特殊警告音5音: Max.110dB •WM-音乐5音: Max.105dB			
	AC110V	Max.	•WA-提示音5音: Max.105dB			
	~230V	300mA	•WV-语音信号5音: 99~106dB			

※ 内置音最大音量标准为 WS, WP-Ch1 / WM-Ch5 / WA-Ch5音

※ WV信号音5种是用户指定录音方式, 根据音源音量有所偏差。

发光类型选择开关使用说明

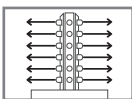
ON=1/OFF=0

通过
拨码开关
操纵4种
频道功能

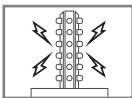


No.	1	2	发光类型
0	0	0	LED长亮
1	0	1	LED闪亮
2	1	0	LED爆闪
3	1	1	LED旋转闪亮

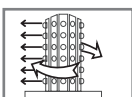
发光类型



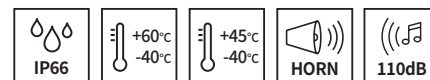
- LED长亮/闪亮功能
选择LED信号光长亮或闪亮工作。



- LED爆闪型功能
通过缩短LED长亮/闪亮周期, 长亮工作时供应最大电流, 散发类似氙灯管的爆闪效果。



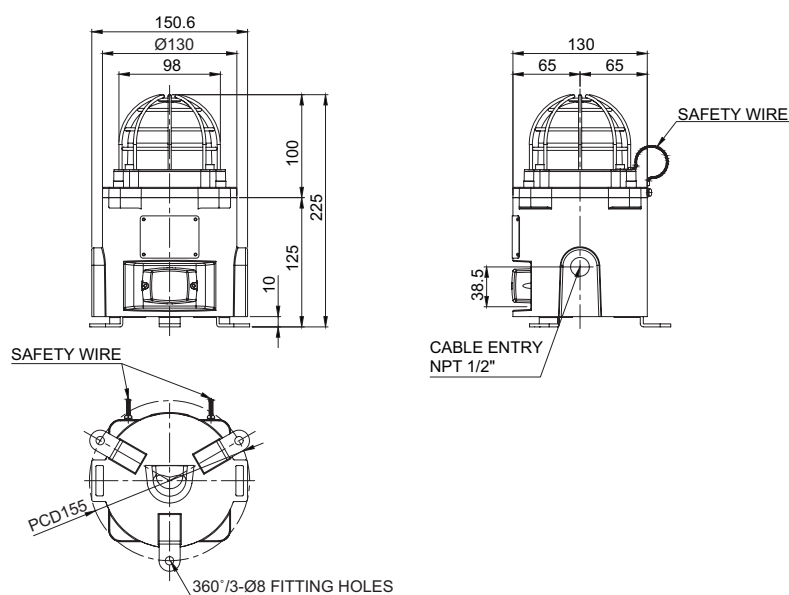
- LED旋转闪亮功能
圆柱形状排列的LED依次长亮-闪亮, 使产生反射镜旋转型的视觉效果。



外形图

• QNES / QNES-SUS

单位: mm



用户订制规格

- 安装防爆填料函(标准产品中不包含防爆填料函)
- 双向2口引入口
- 电缆入口规格 M20 x 1.5

型号选定

QNES	-	WA	-	110/230	-	R	-	SUS	-	IECEX
[型号]		[音源]		[电压]		[颜色]		[底座材质]		[防爆认证]
QNES		WS-警告音 WP-特殊警告音 WM-音乐 WA-提示音 WV-语音		12/24-DC12V~24V 110/230-AC110V~230V		● R-红 ● A-黄 ● G-绿 ● B-蓝		无指定 - Al SUS-SUS316L		IECEX ATEX KCs CCC(NEPSI)