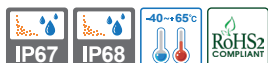


QL98 series

防水 / 防震型 LED 照明灯, IP67/ IP68



可以承受暴风雨和重尘环境中的防水/ 防尘型LED工作灯



共同特征(QL98 series)

- 可以承受暴风雨和重尘环境中的防水/防尘型LED工作灯
- 防水和防震的IP67/ IP68防护等级, 可用于粉尘和潮湿常存的场所
- 使用聚碳酸酯(PC)材质的透镜, 具有极强的抗震动及抗冲击性能
- 采用寿命较长的高亮度LED, 便于维护和管理
- 适用于挖掘机, 起重机, 越野车等工程重装备环境, 耐久性优异
- 材质: 身体: Al、灯罩: PC



试验条件/ 相关规格

耐振动性能	<ul style="list-style-type: none"> • 加速度: 20m/s² • 周期: 1 octave/min • 频率: 10~150Hz • 振幅: 最大 7.5mm, 方向: 3轴(X, Y, Z) 方向各10次检测
耐冲击性能	<ul style="list-style-type: none"> • 加速度: 20g • 方向: ±X、±Y、±Z • 次数: 每个方向 3次 • 时间: 每个方向 11ms • 波形: Half Sine
防尘试验(IP6□)	<ul style="list-style-type: none"> • 在粉尘实验室里内部降压后用平均外径50μm的滑石粉每小时40~60m²的抽出速度喷射试验两小时 • IEC60529
防水试验(IP□7)	<ul style="list-style-type: none"> • 将产品在水面 1m 以下增加2bar的强压浸泡30分里确认密封效果
防水试验(IP□8)	<ul style="list-style-type: none"> • 比IP□7条件要严格, 制造商和用户之间进行协议

QL9800E series

防水 / 防震型 LED 照明灯, IP67



QL9800E-1S

QL9800E-2S

QL9800E-4S

QL9800E-5S



特征

光学特点规格

Model	QL9800E-1S	QL9800E-2S	QL9800E-4S	QL9800E-5S
灯罩颜色	半透明			
照明颜色 (标准)	日光色			
色温 (标准)	6,000~7,000K			
光通量	2,398lm	1,456lm	741lm	1,450lm

标准规格

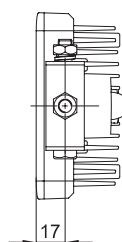
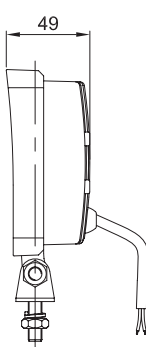
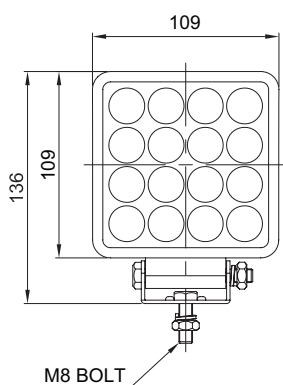
Model	QL9800E-1S	QL9800E-2S	QL9800E-4S	QL9800E-5S
额定电压	DC12V~24V			
工作电压	DC21.5-26.5V			
耗电	24W	15W	10W	15W
绝缘电阻	Min. 50MΩ(500V DC mega ohm meter)			
耐电压	DC : 500VAC, 60Hz, 1 minute			
环境温度	-40°C ~ +65°C			
防护等级	IP67			
材质	身体 : Al、灯罩 : PC			
认证	-			
重量(approx.)	0.85kg	0.80kg	0.80kg	0.80kg



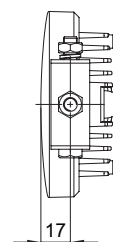
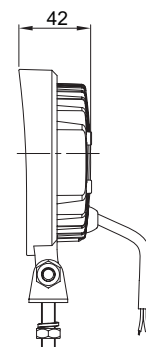
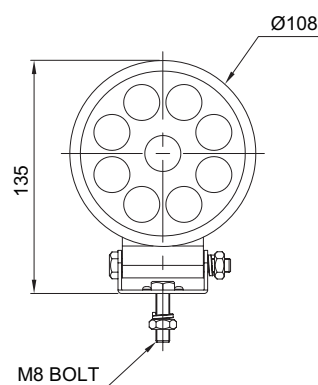
外形图

(单位 : mm)

QL9800E-1S



QL9800E-2S



QL9800E series

防水 / 防震型 LED 照明灯, IP67

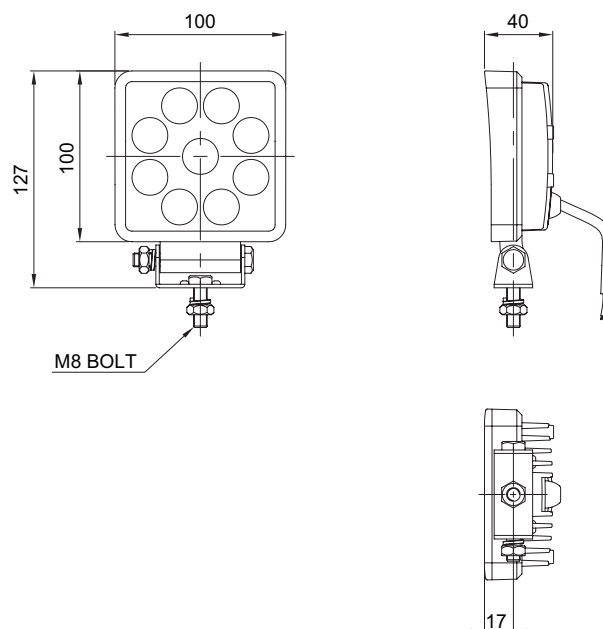
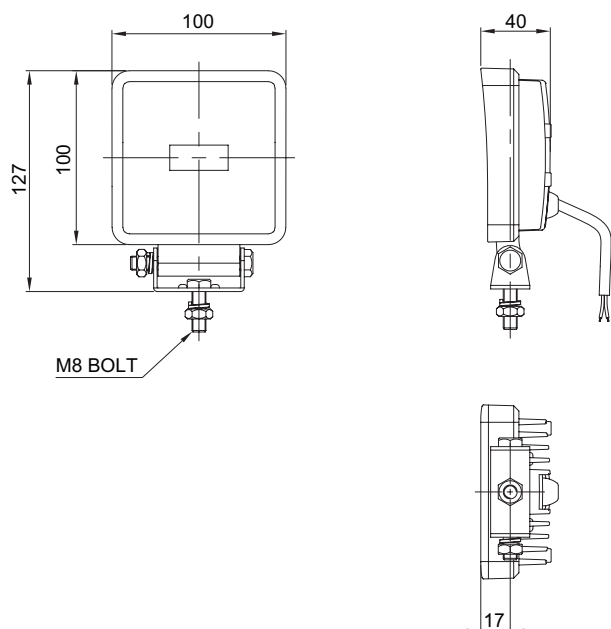


外形图

(单位 : mm)

QL9800E-4S

QL9800E-5S



型号选定

QL9800E-1S

[型号]

- QL9800E-1S
- QL9800E-2S
- QL9800E-4S
- QL9800E-5S

12/24

[电压]

- 12/24-DC12V~24V



使用本产品前请务必确认使用说明书的安全守则, 如不遵守安全守则, 可能会引发火灾或因漏电造成的触电等事故。
本产品的规格可在没有预告的情况下进行变更。查看官网可获得最新产品的信息。