

QWL20 / QWL20-DT



QWL20 / QWL20-DT

产品规格

QWL20

材 质 灯壳-AL、面盖-PC、支架-SUS
使用环境温度 -40°C ~ +75°C
防 护 等 级 IP67
技 术 认 证 CE、UL

- 可以承受暴风雨和重尘环境中的防水/防尘型LED工作灯
- 防水和防震的IP67防护等级, 可用于粉尘和潮湿常存的场所
- 使用聚碳酸酯(PC)材质的面盖, 具有极强的抗震动及抗冲击性能
- 采用寿命较长的高亮度LED, 便于维护和管理
- 适用于挖掘机、起重机、越野车等工程重装备环境, 耐久性优异

QWL20 / QWL20-DT 防水/防震型LED工作灯

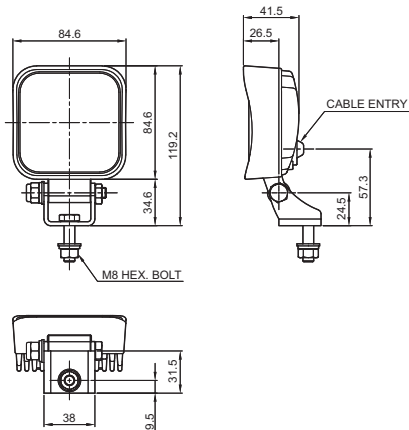
区分		光学特点规格
型号	QWL20	QWL20-DT
面盖颜色		半透明
照明颜色(标准)		日光色
色温(标准)		5,500~6,500 K
光通量		650lm
照度(at 1m)		4,300Lux

区分		标准规格
型号	QWL20	QWL20-DT
额定电压		DC12V~24V
工作电压		DC10V~30V
消耗功率		Max.11.5W
绝缘电阻		Min. 50MΩ(500V DC mega ohm meter)
耐电压		DC: 500VAC, 60Hz, 1 minute
环境温度		-40°C ~ +75°C
防护等级		IP67
产品材质		灯壳-AL、面盖-PC、支架-SUS
认证		CE UL
重量(approx.)		0.40Kg

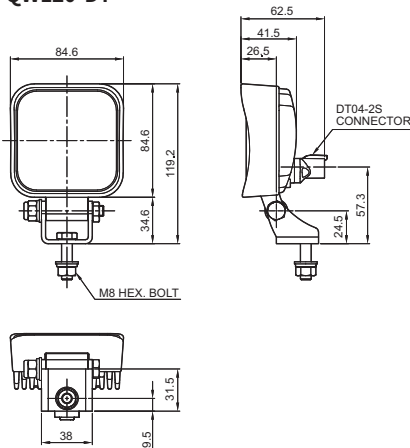
外形图

单位: mm

• QWL20



• QWL20-DT



型号选定

QWL20-DT	-	12/24
[型号]		[电压]
QWL20		12/24-DC12V~24V
QWL20-DT		

使用注意事项

- 使用产品前请仔细阅读使用说明书。如未遵守使用安全守则, 而导致火灾或漏电产生的触电等人身伤害、财产或其他损失, 可莱特将不承担责任。
- 本产品有可能因某些原因产生变更, 请通过官网确认最新的产品信息。