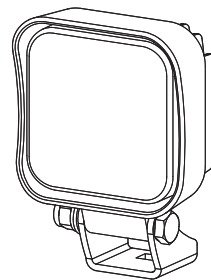
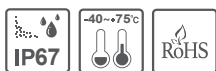


防水/ 防尘型LED工作灯

QWL20/ QWL20-DT



感谢您购买可莱特产品。

请详细阅读本操作使用说明书后, 根据产品的性能和用途使用。

⚠ 安全警告

指示事项如不遵守会导致使用者人身伤亡或受严重的重伤。

1. 电源在未断电状态下, 请不要进行接线或维修检查 (有安全隐患)。
2. 在防护等级允许的危險场所或, 不超过灰尘、水分等级的环境下使用产品 (会引起火灾、触电、负伤、故障或工作不良等现象)。
3. 请不要将产品进行自行拆卸或改造, 需进行内部检查或维修时请委托本公司进行 (有火灾、触电、产品损坏隐患)。
4. 电源电压必须遵守额定使用范围内 (有火灾、触电、负伤隐患)。
5. 人员伤亡和财产造成的影响较大的情况, 必须安装双重安全装置来进行使用 (有火灾、触电、伤亡事故、财产上重大损失隐患)。

⚠ 产品正确使用注意事项

如不遵守规定事项, 会导致使用者受伤或有严重的财产损失。

1. 产品周围不要摆放妨碍通风的障碍物 (有发热导致产品损坏或变形隐患)。
2. 产品发生异常时请立即切断电源 (有火灾、触电、产品损坏隐患)。
3. 产品接线请参考接线图进行 (会导致误动作、有损坏隐患)。
4. 产品外观上请不要与松香水、苯等化学物质接触 (产品会损伤或变色, 变形隐患)。
5. 产品上不要施加受很强的冲击 (可能会引发故障或损坏)。

型号选定

QWL20-DT

[型号]

- QWL20
- QWL20-DT

12/24

[电压]

- 12/24-DC12V~24V



扫描QR码可方便地确认产品的详细规格。

www.qlight.com

产品规格

■ 光学特点规格

型号	QWL20	QWL20-DT
灯罩颜色	半透明	
照明颜色(标准)	日光色	
色温(标准)	5,500~6,500K	
光通亮	650lm	
I照度 (at 1m)	4,300Lux	

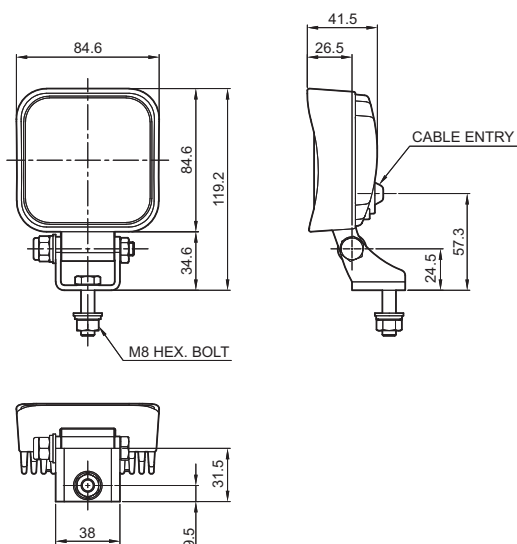
■ 标准规格

型号	QWL20	QWL20-DT
额定电压	DC12V~24V	
工作电压范围	DC10V~30V	
电力消耗	Max.11.5W	
绝缘电阻	Min. 50MΩ(500V DC mega ohm meter)	
耐电压	DC: 500VAC, 60Hz, 1 minute	
防护等级	IP67	
环境温度	-40°C ~ +75°C	
产品材质	灯壳-Al、面盖-PC、支架-SUS	
认证	CE UL	
重量(approx.)	0.40Kg	

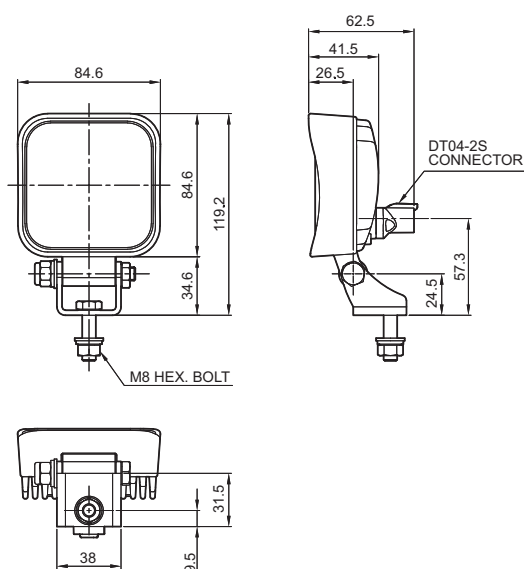
外形图

(单位: mm)

QWL20

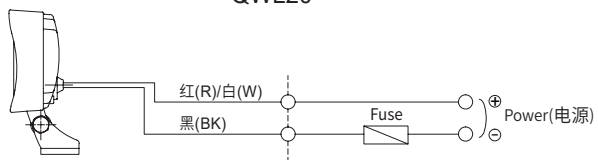


QWL20-DT



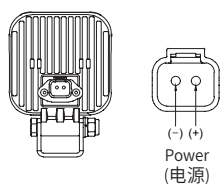
接线图

QWL20



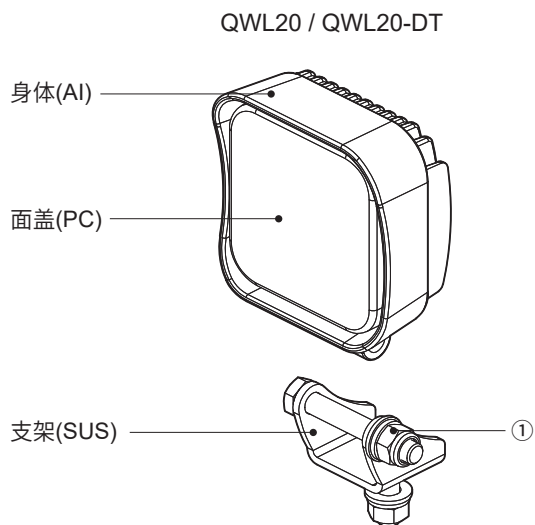
- 电源线规格UL2464-18AWG(0.75sq) x 2C 440mm
- 请黑色线接(-)负极使用。

QWL20-DT



- 本产品配置DT04-2S接插件。
- 请使用DT06-2S接插件, 根据极性接线。

■ 产品结构



■ 支架调节方法

- 产品安装后调整产品照射角度时, 请将支架固定螺栓①稍微松开, 调整至所需角度, 锁定后再使用。

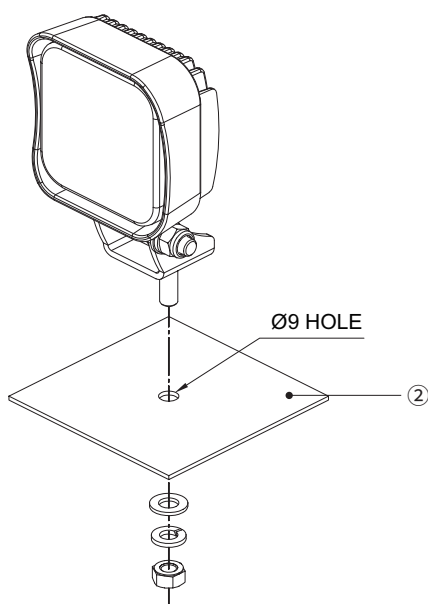
安装方法/支架孔规格

■ 安装方法

- 请先在安装面②上加工一个符合产品支架螺栓规格的孔
- 本产品支架上的装配孔径为9mm。
- 将螺栓贯穿整个支架的安装孔插入加工孔后, 并在安装面的另一侧拧紧螺母。

■ 支架孔规格

- 产品安装的位置上进行加工安装孔, 安装孔规格如下。





使用时注意事项

本产品说明书上记载的产品外形及规格因质量改善等原因可能有所变动。
最新产品信息可通过我司官网(www.qlight.com)准确的确认产品信息。
安装及使用前请阅读产品相关使用说明书(目录)。

中国法人 www.qlightcn.com | qlightcn@qlight.com

中国启东工厂

上海法人 | 上海市宝山区真大路450弄11号B幢333室 Tel. +86-21-6651-7103/7200/7106 Fax. +86-21-6315-3929

启东法人 | 江苏省启东市高新技术产业开发区海燕路33号 Tel. +86-513-8384-9999 Fax. +86-513-8384-9910

韩国法人(株)可莱特 Qlight Co.,Ltd. www.qlight.com | qlightkr@qlight.com

韩国法人 | 首尔特别市衿川区加山数码1路128 STXV Tower 1510号 Tel. +82-2-2679-6152(收信人付费: +82-80-328-2222) Fax. +82-2-2679-6154

韩国工厂 | 庆尚南道金海市上东面墨方路185-25 Tel. +82-55-328-1111(收信人付费: +82-80-328-1111) Fax. +82-55-328-4066

海外营业部 | 釜山市沙上区洛东大路704(严弓洞, 可莱特大厦) Tel. +82-51-620-4100 Fax. +82-51-243-9826

釜山总部 | 釜山市沙上区洛东大路704(严弓洞, 可莱特大厦) Tel. +82-51-245-0017 Fax. +82-51-243-9826

Qlightec
Innovation in Alarm & Signal

使用方法及维修咨询 TEL(+86) 021-6651-7100

咨询时, 提供产品的型号、故障状态、电话号码、地址, 则获得快速有效的服务。

※为了提高产品的品质, 尺寸及规格、外形有可能没有通知的情况下变更。

中国工厂/上海营业所: 上海市宝山区真大路450弄11号B幢333室

总部: 首尔特别市

www.qlight.com

CN - QWL20 - 2405A