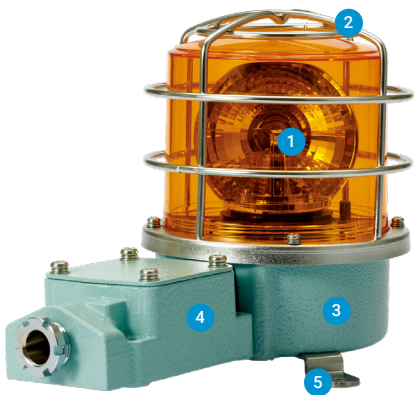


SH1 / SH2 Series

密封性好、耐腐蚀性强且经久耐用的船舶、重负荷用产品



产品规格

SH1 Series | SH2 Series

材 质	灯罩-PC、底座-Al、SUS316L(SH1-SUS) 保护网-SUS316L、反射镜-PC、 反射体-耐热性ABS、支架-SUS316L
防 护 等 级	IP66
底座标准颜色	MUNSELL No. 7.5BG 7/2
电 缆 入 口	1/2" PF

- 采用了铝合金底座和PC材质的灯罩, 抗震抗冲击性好
- 底座采用不锈钢结构, 耐久性和耐腐蚀性强(SH1-SUS)
- 采用了防水防尘的密封性结构
- 根据现场环境, 可选择灯泡、LED、氙灯管等多种光源
- 按照需要可在产品内部或端子盒内设置接线端子

1 灯罩

- 采用PC材质, 抗震抗冲击性能强, 耐久性好
- 灯罩选用上根据光源和发光类型, 可以制作透光型和散光型



透光型

LED反射镜旋转型
灯泡反射镜旋转型
SH()LR | SH()



散光型

LED长亮/闪亮型
氙灯管爆闪型
SH()L | SH()S

2 保护网

- 采用耐久性和耐腐蚀性的不锈钢材质保护网, 有效防止外部碰撞造成的灯罩破损
- 材质: SUS316L

3 底座

- 采用铝合金底座, 耐久性好
- 产品表面经过了抗氧化处理工艺, 耐腐蚀性强(SH1-SUS)
- 产品表面经过了抗氧化处理工艺, 耐腐蚀性强
- 材质: Al, SUS316L(SH1-SUS)

4 端子盒

- 产品侧面设置端子盒, 便于接线。
- 材质: Al

5 安装支架

- 产品底部装有不锈钢固定支架, 便于安装。
- 材质: SUS316L

可供选择多种光源和发光类型

根据工作环境和条件或者使用目的可选择多种光源的警示灯。

- LED反射镜旋转型
- LED长亮/闪亮型
- 氙灯管爆闪型
- 灯泡反射镜旋转型

用户订制规格

- LED爆闪型
- LED旋转闪亮型

产品类型



标准型

- 不带保护网和端子盒的产品。
- 产品内置有端子台。
- 适用于产品灯罩不会受到外部碰撞的环境。
- SH1 / SH2 Series



端子盒安装型

- 带有端子盒的产品接线方便。
- 适用于产品灯罩不会受到外部碰撞的环境。
- SH1T() / SH2T() Series



保护网安装型

- 带有保护网的产品。
- 产品内置有端子台。
- 防止外部碰撞, 能起到保护灯罩的结构。
- SH1()P / SH2()P Series



保护网和端子盒安装型

- 端子盒和保护网都安装的产品
- 接线方便, 外部碰撞中能保护灯罩破损的结构。
- SH1T()P / SH2T()P Series

SH1 / SH2



SH1



SH2T

产品规格

SH1 | SH2

材 质	灯罩-PC、底座-Al、SUS316L(SH1-SUS) 保护网-SUS316L、反射镜-耐热性ABS 支架-SUS316L
使用环境温度	-20°C ~ +50°C
防 护 等 级	IP66
底座标准颜色	MUNSELL No. 7.5BG 7/2
电 缆 入 口	1/2" PF
转 速	120~140RPM

- 采用多面反射镜结构, 信号光散光效果好
- 采用噪音及摩擦较小的马达和传递系统
- 底座采用不锈钢结构, 耐久性和耐腐蚀性强(SH1L-SUS, SH1LP-SUS)



SH1 灯泡反射镜旋转型警示灯

型号	电压	电流	灯泡			认证	颜色
			范围	规格	序号		
SH1 标准型	DC12V	1.545A	12V15W	G23 15S	17	CCS	● R-红
SH1-SUS 标准型	DC24V	0.850A	24V15W	G23 15S	18		● A-黄
SH1P 保护网安装型	AC110V	0.200A	12V15W	G23 15S	17	CE	● G-绿
SH1P-SUS 保护网安装型			12V15W	G23 15S	17		● B-蓝
SH1T 端子盒安装型	AC220V	0.105A	12V15W	G23 15S	17		
SH1TP 保护网和端子盒安装型			12V15W	G23 15S	17		

※ CE 认证: DC24V











SH2 灯泡反射镜旋转型警示灯

型号	电压	电流	灯泡			认证	颜色
			范围	规格	序号		
SH2 标准型	DC12V	1.545A	12V15W	G23 15S	17	CE	● R-红
SH2P 保护网安装型	DC24V	0.850A	24V15W	G23 15S	18		● A-黄
SH2T 端子盒安装型	AC110V	0.200A	12V15W	G23 15S	17		● G-绿
SH2TP 保护网和端子盒安装型	AC220V	0.105A	12V15W	G23 15S	17		● B-蓝

※ CE 认证: DC24V

SH1 | SH2 灯泡反射镜旋转警示灯介绍和产品重量

区分	SH1 Series	SH2 Series
灯罩外径	Ø125mm	Ø150mm
标准型	 SH1 (1.61kg) SH1-SUS (2.05kg)	 SH2 (1.77kg)
保护网安装型	 SH1P (1.86kg) SH1P-SUS (2.30kg)	 SH2P (2.06kg)
端子盒安装型	 SH1T (2.07kg)	 SH2T (2.23kg)
保护网和端子盒安装型	 SH1TP (2.32kg)	 SH2TP (2.52kg)

※ 产品重量以AC产品为基准。

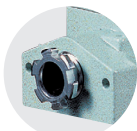
型号选定

SH1T	-	220	-	R	-	SUS
[型号]		[电压]		[颜色]		[底座材质]
SH1 / SH1P		12-DC12V 24-DC24V		● R-红 ● A-黄 ● G-绿 ● B-蓝		未指定 - Al SUS - SUS316L
SH1T / SH1TP SH2 / SH2P SH2T / SH2TP		110-AC110V 220-AC220V				

SH1 / SH2产品是电缆入口上装配电
缆软管接头, SH1T / SH2T产品是装配
15C填料函供货。



电缆软管接头



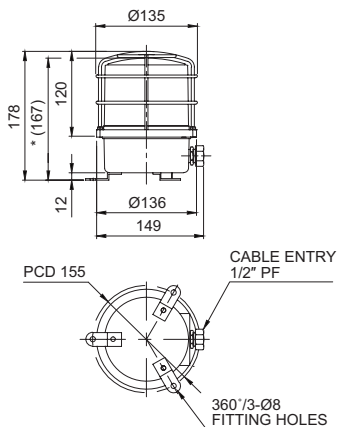
15C填料函

SH1 / SH2 Series

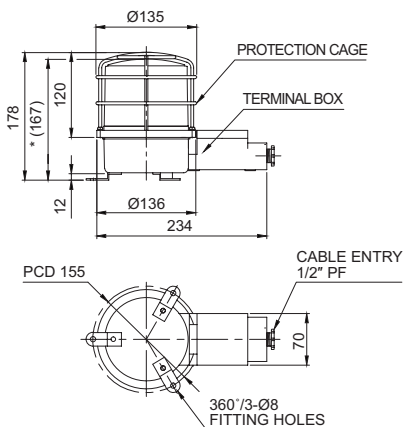
外形图

单位: mm

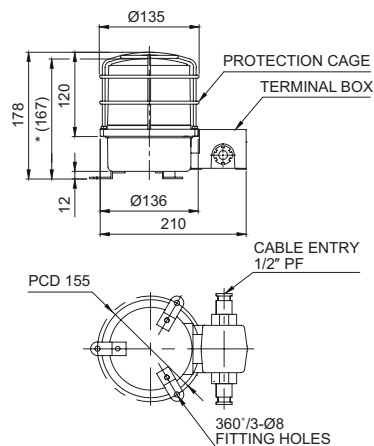
• SH1LRP(-SUS) / SH1LP(-SUS) / SH1SP(-SUS) / SH1P(-SUS)



• SH1TLRP / SH1TLP / SH1TSP / SH1TP

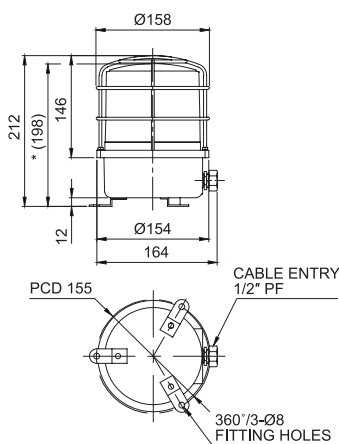


• SH1LR-2TP / SH1L-2TP / SH1S-2TP / SH1-2TP (2处电缆入口型外形图)

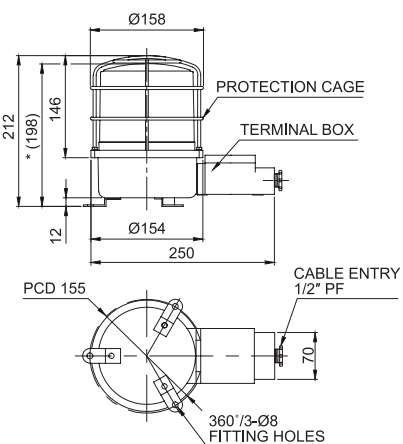


※ *(167)尺寸是SH1LR(-SUS)/ SH1L(-SUS)/SH1S(-SUS)/ SH1(-SUS), SH1TLR/ SH1TL/ SH1TS/ SH1TP产品未安装保护网的尺寸。

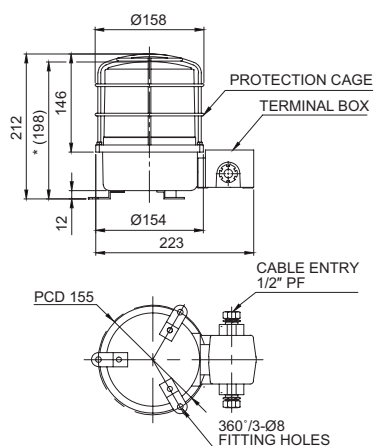
• SH2LRP / SH2LP / SH2SP / SH2P



• SH2TLRP / SH2TLP / SH2TSP / SH2TP



• SH2LR-2TP / SH2L-2TP / SH2S-2TP / SH2-2TP (2处电缆入口型外形图)



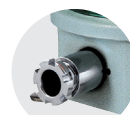
※ *(198)尺寸是SH2 Series产品未安装保护网的尺寸。

接线信息

• SH1(-SUS)、SH1LR(-SUS)、SH2、SH2LR产品的黑色线接负极(-)

用户订制规格

- 3/4" PF 电缆入口 - 标准品的电缆入口是1/2" PF 3/4" PF尺寸是订制规格。
- 填料函安装型
- 黄铜底座的产品
出厂时供货颜色为MUNSELL No. 7.5BG 7/2
- 2T型双口端子盒
属于订购产品, 要求时可安装双口端子盒



安装填料函



黄铜底座产品



双口端子盒产品