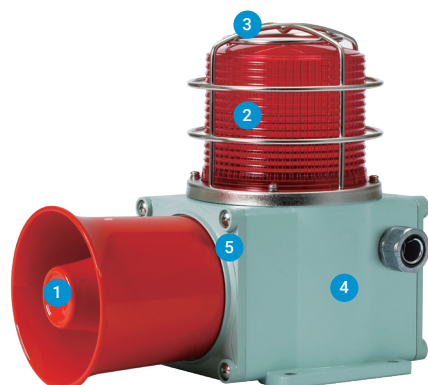


SHD / SHD2 Series

耐久性と密閉性に優れた船舶、重負荷用自立型モデル



製品仕様

SHD | SHD2

材 質	グローブ-PC、ボディ-Al、保護網-SUS316L、 反射鏡-PC、反射体-耐熱性ABS
使用周囲温度	-20℃ ~ +50℃、-30℃ ~ +50℃
保 護 等 級	IP66
ボ デ ィ 色	MUNSELL No. 7.5BG 7/2
ケーブル引込口	1/2" PF

- 船舶、重負荷用警告灯/表示灯と電子ホン(HORN)が一体型として構成したモデル
- アルミハウジングとPCグローブ材質を用いて、耐久力に優れる
- 水と埃を遮断する優れた密閉型構造
- 耐震と耐衝撃性に優れる
- 電球、LED、キセノンランプの様々な光源と音色の選択が可能
- グローブの保護網装着が可能
- 製品内部に端子台設置
- 製品内部に設置した音色スイッチと音量ボリュームを利用することにより、音色選択と音量調節が可能

- ① 様々な信号音と音声信号の選択
・20種類の信号音と音声信号により、さらに多彩で具体的なメッセージを伝達できます。

区分	内蔵音	チャンネル	音色
WS	警告音 5音	Ch1 Ch2 Ch3 Ch4 Ch5	火災音 緊急音 救急音 ピーピー音 フォームリリースアラーム
WP	特殊警告音 5音	Ch1 Ch2 Ch3 Ch4 Ch5	火災音 ピーツ音 ピーピー音 フォームリリースアラーム 一般アラーム
WM	メロディ 5音	Ch1 Ch2 Ch3 Ch4 Ch5	ホームスイートホーム エリーゼのために かっこうワルツ ピアノソナタ トルコ行進曲
WA	アラーム 5音	Ch1 Ch2 Ch3 Ch4 Ch5	電鈴音(トゥルル音) ピンポン音 電話ベル(リーン音) ビビビ音 リンリン音
WV	音声信号 5音	Ch1~Ch5	音声コメント

- ② グローブ
・ポリカーボネート材質を採用することにより、衝撃と振動に強く耐久性に優れています。

- ③ 保護網
・耐久力と耐腐食性に優れたステンレススチールの保護網を装着し、外部接触によるグローブの破損を防止できます。
・材質: SUS316L

- ④ ボディ
・耐久力に優れたアルミハウジングを使用しました。
・特殊アノダイジングの表面処理工程により、耐腐食性に優れています。
・材質: Al

- ⑤ 完璧な密閉構造
・各部分を防水、防振構造で結合し、密閉性に優れています。
・保護等級: IP66

SHD Series 製品構成一覧表

SHD シリーズ		光源や動作	SHD2 シリーズ	
基本型	保護網装着型		基本型	保護網装着型
		LED 反射鏡回転型		
SHDLR	SHDLRP		SHD2LR	SHD2LRP
		LED 点灯/点滅型		
SHDL	SHDLP		SHD2L	SHD2LP
		キセノンラ ンプ ストロボ型		
SHDS	SHDSP		SHD2S	SHD2SP
		電球 反射鏡回転型		
SHD	SHDP		SHD2	SHD2P

様々な光源と機能の選択

作業環境と条件、そして目的に応じて様々な光源の表示灯を選択できます。

- ・LED反射鏡回転型
- ・LED点灯/点滅型
- ・キセノンランプストロボ型
- ・電球反射鏡回転型

ユーザオーダー仕様

- ・LEDストロボ型
- ・LED回転点滅型



SHDLR / SHDLRP LED反射鏡回転警告灯&電子ホン

型番	電圧	電流	内蔵音と音量	認証	重さ	色
SHDLR SHDLRP	DC12V	1.700A	・WS-警告音 5音: Max.114dB ・WP-特殊警告音 5音: Max.114dB ・WM-メロディ 5音: Max.110dB ・WA-アラーム 5音: Max.114dB ・WV-音声信号 5音: 108~113dB		・SHDLR DC-3.21kg AC-3.91kg ・SHDLRP DC-3.46kg AC-4.16kg	● R-赤 ● A-黄 ● G-緑 ● B-青
	DC24V	1.300A				
	AC110V	0.330A				
	AC220V	0.180A				

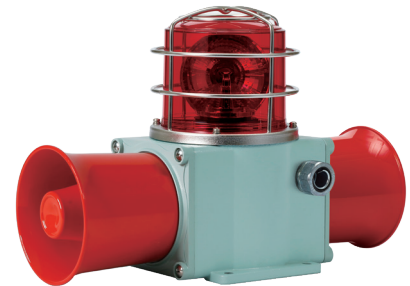
- ・特殊LED集光構造と多面反射鏡を利用することにより、上下左右全方向の視認性に優れる
- ・回転数: 120~140RPM
- ・使用周囲温度: -20°C ~ +50°C
- ※ CE認証: DC24V、AC220V



SHDLR

SHD2LR / SHD2LRP LED反射鏡回転警告灯&双方向電子ホン

型番	電圧	電流	内蔵音と音量	認証	重さ	色
SHD2LR SHD2LRP	DC12V	3.500A	・WS-警告音 5音: Max.114dB x 2 ・WP-特殊警告音 5音: Max.114dB x 2 ・WM-メロディ 5音: Max.110dB x 2 ・WA-アラーム 5音: Max.114dB x 2 ・WV-音声信号 5音: 108~113dB x 2	-	・SHD2LR DC-4.26kg AC-4.97kg ・SHD2LRP DC-4.51kg AC-5.22kg	● R-赤 ● A-黄 ● G-緑 ● B-青
	DC24V	2.255A				
	AC110V	0.600A				
	AC220V	0.310A				



SHD2LRP

SHDL / SHDLP LED点灯/点滅灯&電子ホン

型番	電圧	電流	内蔵音と音量	認証	重さ	色
SHDL SHDLP	DC12V	2.000A	・WS-警告音 5音: Max.114dB ・WP-特殊警告音 5音: Max.114dB ・WM-メロディ 5音: Max.110dB ・WA-アラーム 5音: Max.114dB ・WV-音声信号 5音: 108~113dB		・SHDL DC-3.02kg AC-3.39kg ・SHDLP DC-3.27kg AC-3.64kg	● R-赤 ● A-黄 ● G-緑 ● B-青
	DC24V	1.500A				
	AC110V	0.370A				
	AC220V	0.200A				

- ・多層LED配光反射体を利用し、グローブ前面に豊かで明瞭な信号光を発散
- ・点滅数: 60~80/min(点灯-点滅選択スイッチ内蔵)
- ・使用周囲温度: -30°C ~ +50°C
- ※ CE認証: DC24V、AC220V

SHD2L / SHD2LP LED点灯/点滅灯&双方向電子ホン

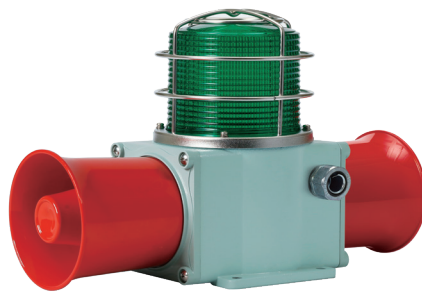
型番	電圧	電流	内蔵音と音量	認証	重さ	色
SHD2L SHD2LP	DC12V	3.500A	・WS-警告音 5音: Max.114dB x 2 ・WP-特殊警告音 5音: Max.114dB x 2 ・WM-メロディ 5音: Max.110dB x 2 ・WA-アラーム 5音: Max.114dB x 2 ・WV-音声信号 5音: 108~113dB x 2	-	・SHD2L DC-4.07kg AC-4.45kg ・SHD2LP DC-4.32kg AC-4.70kg	● R-赤 ● A-黄 ● G-緑 ● B-青
	DC24V	2.200A				
	AC110V	0.540A				
	AC220V	0.310A				

- ※ 内蔵音の最大音量はWS、WP-Ch1 / WM-Ch4 / WA-Ch4基準です。
- ※ WV音声信号5音はユーザー注文録音方式で、音声によって音量偏差が発生することがあります。

SHD / SHD2 Series

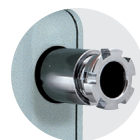


SHDS



SHD2S

SHD / SHD2 Seriesは、ケーブル引込口にフレキシブルコネクタを装着し、ケーブルグランド装着型は、オーダー仕様で製作致します。



フレキシブルコネクタ ケーブルグランド

SHDS / SHDSP キセノンランプストロボ表示灯&電子ホン

型番	電圧	電流	キセノンランプ			内蔵音と音量	認証	重さ	色
			仕様	規格	連番				
SHDS SHDSP	DC12V	2.500A	200V ~550V	EUB0641 -1A(G) U型	48	・WS-警告音 5音: Max.114dB ・WP-特殊警告音 5音: Max.114dB ・WM-メロディ 5音: Max.110dB ・WA-アラーム 5音: Max.114dB ・WV-音声信号 5音: 108~113dB		SHDS DC-3.05kg AC-3.38kg SHDSP DC-3.3kg AC-3.6kg	● R-赤 ● A-黄 ● G-緑 ● B-青
	DC24V	1.400A							
	AC110V	0.360A							
	AC220V	0.220A							

・点滅数: 60~80/min
 ・使用周囲温度: -30°C ~ +50°C
 ※ CE認証: DC24V、AC220V

SHD2S / SHD2SP キセノンランプストロボ表示灯&双方向電子ホン

型番	電圧	電流	キセノンランプ			内蔵音と音量	認証	重さ	色
			仕様	規格	連番				
SHD2S SHD2SP	DC12V	4.000A	200V ~550V	EUB0641 -1A(G) U型	48	・WS-警告音 5音: Max.114dB x 2 ・WP-特殊警告音 5音: Max.114dB x 2 ・WM-メロディ 5音: Max.110dB x 2 ・WA-アラーム 5音: Max.114dB x 2 ・WV-音声信号 5音: 108~113dB x 2	-	SHD2S DC-4.11kg AC-4.44kg SHD2SP DC-4.36kg AC-4.69kg	● R-赤 ● A-黄 ● G-緑 ● B-青
	DC24V	2.400A							
	AC110V	0.580A							
	AC220V	0.335A							

SHD / SHDP 電球反射鏡回転警告灯&電子ホン

型番	電圧	電流	電球			内蔵音と音量	認証	重さ	色
			仕様	規格	連番				
SHD SHDP	DC12V	3.000A	12V15W	G23 15S	17	・WS-警告音 5音: Max.114dB ・WP-特殊警告音 5音: Max.114dB ・WM-メロディ 5音: Max.110dB ・WA-アラーム 5音: Max.114dB ・WV-音声信号 5音: 108~113dB		SHD DC-3.18kg AC-3.89kg SHDP DC-3.43kg AC-4.14kg	● R-赤 ● A-黄 ● G-緑 ● B-青
	DC24V	2.000A	24V15W	G23 15S	18				
	AC110V	0.450A	12V15W	G23 15S	17				
	AC220V	0.230A	12V15W	G23 15S	17				

・回転数: 120~140RPM
 ・使用周囲温度: -20°C ~ +50°C
 ※ CE認証: DC24V、AC220V

SHD2 / SHD2P 電球反射鏡回転警告灯&双方向電子ホン

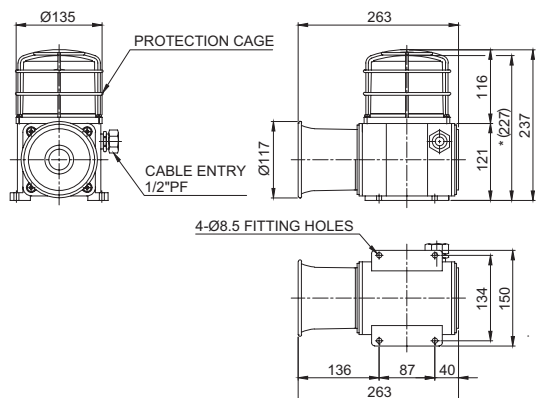
型番	電圧	電流	電球			内蔵音と音量	認証	重さ	色
			仕様	規格	連番				
SHD2 SHD2P	DC12V	4.500A	12V15W	G23 15S	17	・WS-警告音 5音: Max.114dB x 2 ・WP-特殊警告音 5音: Max.114dB x 2 ・WM-メロディ 5音: Max.110dB x 2 ・WA-アラーム 5音: Max.114dB x 2 ・WV-音声信号 5音: 108~113dB x 2	-	SHD2 DC-4.23kg AC-4.95kg SHD2P DC-4.48kg AC-5.20kg	● R-赤 ● A-黄 ● G-緑 ● B-青
	DC24V	2.755A	24V15W	G23 15S	18				
	AC110V	0.648A	12V15W	G23 15S	17				
	AC220V	0.324A	12V15W	G23 15S	17				

※ 内蔵音の最大音量はWS、WP-Ch1 / WM-Ch4 / WA-Ch4基準です。
 ※ WV音声信号5音はユーザー注文録音方式で、音声によって音量偏差が発生することがあります。

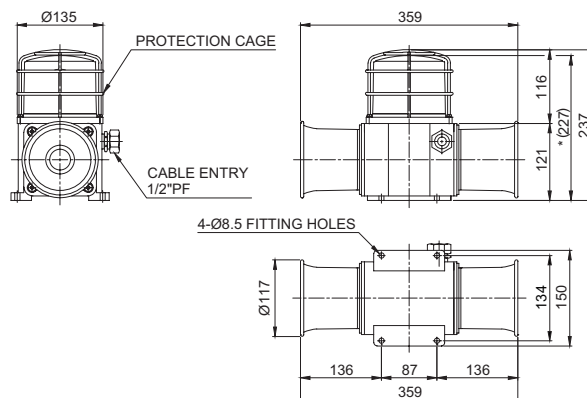
外形図

単位: mm

・SHDP



・SHD2P



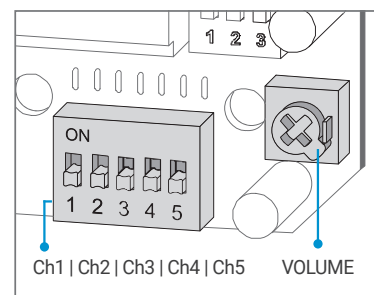
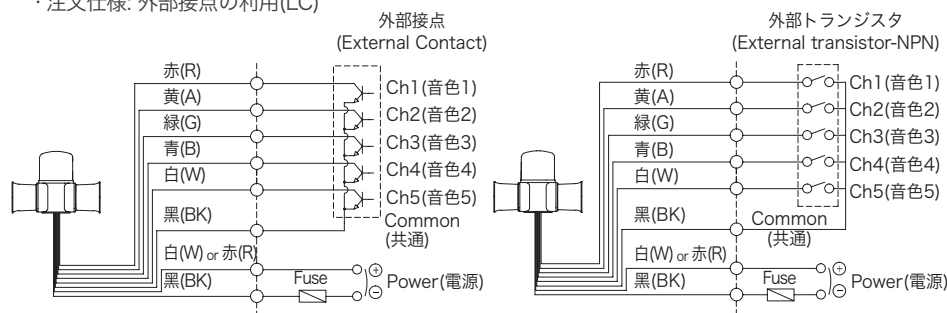
※ *(227)サイズは SHD、SHD2モデルに保護網を閉じなかった時のサイズです。

音色選択方法と結線図

・SHD Series-DC/AC ・SHD2 Series-DC/AC

・注文仕様: 外部接点の利用(LC)

・標準仕様: 内部スイッチ利用
各チャンネルのディップスイッチをONにすると、その音が出力されます。



結線情報

・SHD、SHDLR、SHD2、SHD2LRモデルの場合、黒線が(-)極性です。

標準出荷製品の音色組合せ

区分	内蔵音	チャンネル	音色	区分	内蔵音	チャンネル	音色
WS	警告音 5音	Ch1	火災音	WM	メロディ 5音	Ch1	ホームスイートホーム
		Ch2	緊急音			Ch2	エリーゼのために
		Ch3	救急音			Ch3	かっこうワルツ
		Ch4	ピーピー音			Ch4	ピアノソナタ
		Ch5	フォームリリースアラーム			Ch5	トルコ行進曲
WP	特殊警告音 5音	Ch1	火災音	WA	アラーム 5音	Ch1	電鈴音(トゥルル音)
		Ch2	ピーツ音			Ch2	ピンポン音
		Ch3	ピーピー音			Ch3	電話ベル(リーン音)
		Ch4	フォームリリースアラーム			Ch4	ビビビビ音
		Ch5	一般アラーム			Ch5	リンリン音
				WV	音声信号 5音	Ch1~Ch5	音声コメント

※ 標準品は警告音5音(WS)、特殊警告音5音(WP)、メロディ5音(WM)、アラーム5音(WA)、音声信号5音(WV)を組み合わせで出荷します。

モデル選定

SHD2L	-	WA	-	24	-	R
[型番]		[音色]		[電圧]		[色]
SHDLR / SHDLRP		WS-警告音		12-DC12V		● R-赤
SHD2LR / SHD2LRP		WP-特殊警告音		24-DC24V		● A-黄
SHDL / SHDLP		WM-メロディ		110-AC110V		● G-緑
SHD2L / SHD2LP		WA-アラーム		220-AC220V		● B-青
SHDS / SHDSP		WV-音声				
SHD2S / SHD2SP						
SHD / SHDP						
SHD2 / SHD2P						

ユーザーオーダー仕様

- ・3/4" PF ケーブル引き込み口
(標準型は、1/2" PF)
- ・ケーブルグランド装着型
- ・音色選択線の外部引出