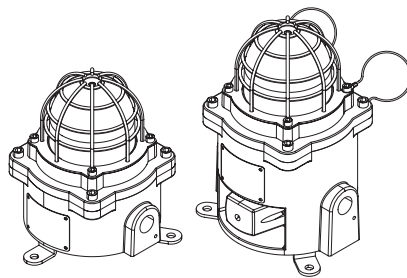
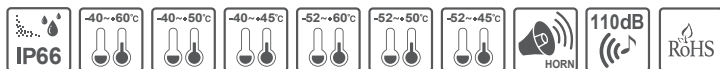


信号音内蔵の耐圧防爆型警告灯/表示灯

QNE(S)/ QNE(S)-CR



Qlightの製品をお買い上げいただき、誠にありがとうございます。設置および操作の前に取扱説明書をよくお読みになり、正しくお使いください。また本書は大切に保管してください。

⚠ 防爆製品の安全上の注意

安全上の取扱注意事項に従いご使用ください。

1. 防爆仕様は防爆規制に従って管理してください。製品を分解、組立、改造または修理しないでください。
2. 使用環境は仕様に記載した内容の範囲で使用してください。製品の定格温度は、指定された定格電圧および周囲温度で印加されたときの製品の温度です。
3. 使用しないケーブル穴は、必ず該当防爆等級と温度等級を満足する製品を使用して穴埋めしてください。
4. 製品を設置する前に、製品のラベル、梱包、取扱説明書に記載されている注意事項を十分にお読み正しく使用してください。
5. 製品の設置、メンテナンスおよび修理は、専門業者に依頼してください。
6. 安全のために、製品は高温高圧を避ける環境に設置して操作する必要があります。
7. 製品措置の一般的な安全守則に従い、高熱場所は避けて設置してください。
8. 化学物質が存在する場所に設置する場合は、2種類以上の化学物質が混在していないことを確認してください。安全のためには化学物質の成分や取扱説明書をよくお読みいただき、製品を設置してください。
9. 製品の取り付けの時は静電気を発生させないように注意が必要です。取り付け作業の時は静電気防止グッズや静電気防止用手袋を着用してください。
10. 本製品は接地した後使用してください。
11. 認証番号の後に“X”記号がある場合は、安全な使用のための特殊条件が適用されます。
 - 1) 安全な使用のために、EN60079-1、15.2.3条項に従って定期過圧テストを実施しなければなりません。
 - 2) 安全な使用のため、強化ガラスは強い衝撃から保護されなければなりません。
12. NPTケーブルグランド(プラグ)をご使用の際は、保護性能を維持するため、未硬化グリスを塗布してのご使用をお勧めします。

⚠ 安全確保のための警告

次の事項を必ず守らなければ死亡や深刻な重傷を負う可能性が想定されます。

1. 配線やメンテナンス時には製品の電源を完全に切ってください。(感電の恐れがあります)。
2. 各製品に記載されているIP保護等級で指定された条件以外の過度の埃や水がかかる場所には設置しないでください。
(これらの指示に従わないと、製品に火災、感電、けが、誤動作、製品の損傷を引き起こす可能性があります)
3. 本製品を改造または修理しないでください。メンテナンスまたは修理サービスが必要な場合は、Qlightのお問い合わせ窓口にお問い合わせください。(これらを指示に従わないと、火災、感電、製品の破損につながる可能性があります)
4. 製品に正しい電圧を印加してください。(これらの指示に従わないと、火災、感電、または製品の損傷を招く可能性があります)
5. 製品を人命や財産に影響を与える可能性のある状態で使用する場合は、二重の安全装置を備えていることを確認してください。
(これを守らないと、物的損害、火災、感電、人身事故の原因となります。)

⚠ 正しく取り扱いいただくためのご注意

指示事項を守らなければ使用者が重傷を負うことや物的損害を負うことがあります。

1. 製品周囲の通気を妨げる可能性のある物を取り除いてください。(発熱により、製品が破損や変形の恐れがあります)
2. 正常に動作しない場合は、ただちに電源を切ってください。(火事や感電、製品破損の恐れがあります)
3. 各製品の仕様に従って製品の使用電圧を間違えないよう慎重に配線します。(誤作動、破損の恐れがあります)
4. シンナー、ベンジンなどの薬品が製品の表面に触れないように注意してください。(製品が壊れたり変色、変形する恐れがあります)
5. 製品に過度の力や衝撃を加えないでください。(故障や破損の恐れがあります)



こちらのQRコードをスキャンすると詳細な製品情報がみられます。

www.qlight.com

モデル選定

QNE [型式]	-	110/230 [電圧]	-	R [色]	-	SUS [ボディの材質]
 • QNE • QNE-CR • QNE-SUS • QNE-CR-SUS		 • 12/24-DC12V~24V • 110/230-AC110V~230V		 R-赤 A-黄 G-緑 B-青		 • None - Al • SUS - SUS316L



QNES [型式]	-	WS [音色]	-	110/230 [電圧]	-	R [色]	-	SUS [ボディの材質]
 • QNES • QNES-CR • QNES-SUS • QNES-CR-SUS		 • WS-警告音 • WP-特殊警告音 • WM-メロディ • WA-アラーム • WV-音声		 • 12/24-DC12V~24V • 110/230 -AC110V~230V		 R-赤 A-黄 G-緑 B-青		 • None - Al • SUS - SUS316L

製品規格

■防爆仕様

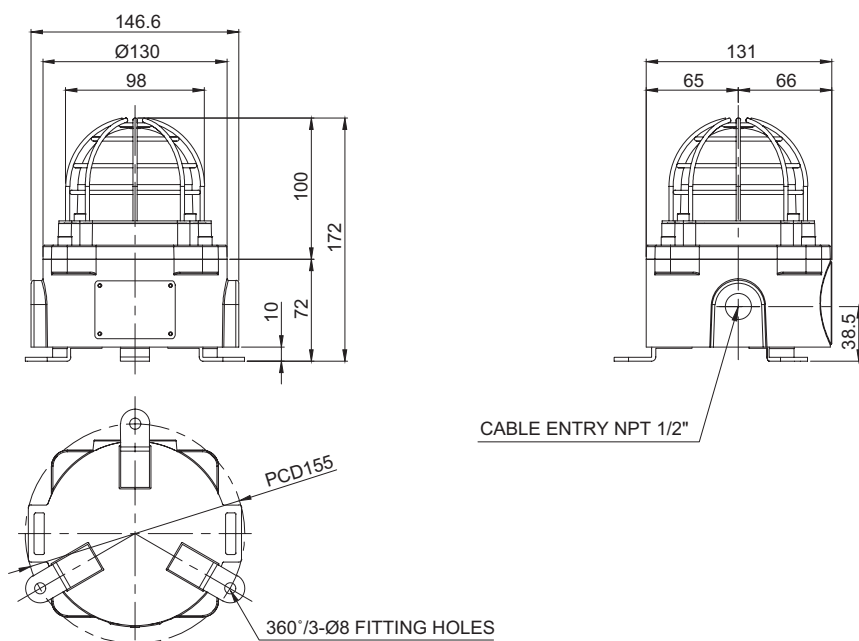
形式	QNE(Al/ SUS)	防爆ゾーンの 区分(Gas)	Zone 1	一般的状態で間欠的危険雰囲気(Gas)
	QNE-CR(Al/ SUS)		Zone 2	異常な状態での危険雰囲気(Gas)
	QNE(Al/ SUS)	防爆グレード の分類(Gas)	GROUP II A	Acetone、Petrol、Methanol、Propane、Toluene
	QNES-CR(Al/ SUS)		GROUP II B	Ethylene、City gas
動作電圧範囲	DC 12V or 24V AC 110V or 230V		GROUP II C	Hydrogen、Acetylene、Carbon sulphide
防爆構造	QNE/ QNES IECEEx - Ex db IIC T6/T5 Gb ATEX - Ⓜ II2G Ex db IIC T5/T6 Gb KCs - Ex d IIC T6/T5 NEPSI, CCC - Ex db IIC T5/T6 Gb	機器の最大表面 温度と温度等級 (Dust)	T1	450°C
			T2	300°C
			T3	200°C
			T4	135°C
使用可能 周囲温度	QNE -40°C ≤ Tamb ≤ +60°C (T5) -40°C ≤ Tamb ≤ +50°C (T6)	防爆グレード の区分(Dust)	T5	100°C
	QNE-CR -52°C ≤ Tamb ≤ +60°C (T5) -52°C ≤ Tamb ≤ +50°C (T6)		T6	85°C
	QNES -40°C ≤ Tamb ≤ +60°C (T5) -40°C ≤ Tamb ≤ +45°C (T6)		Zone 21	一般的状態で間欠的危険雰囲気(Dust)
	QNES-CR -52°C ≤ Tamb ≤ +60°C (T5) -52°C ≤ Tamb ≤ +45°C (T6)		Zone 22	異常な状態での危険雰囲気(Dust)
防爆 Zone	Zone1, Zone2	防爆グレード の分類(Dust)	GROUP II A	引火性繊維(0.5mm以上)
			GROUP II B	非導電性粉じん
			GROUP II C	導電性粉じん
材質	ALDC12.1, SUS316L			
保護等級	IP66			

■一般仕様

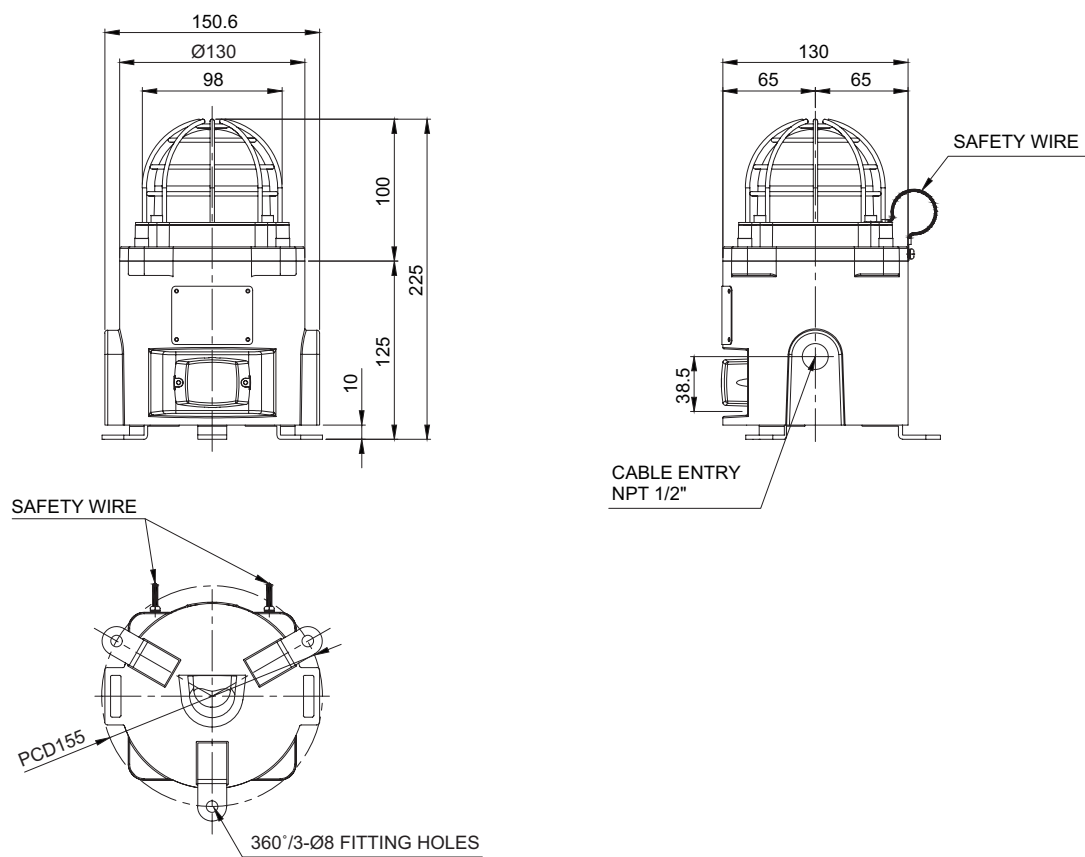
形式	電圧	電流	認証	重量	色
QNE	DC12~24V	Max.350mA		2.05kg	R-赤 A-黄 G-緑 B-青
	AC110~230V	Max.110mA			
QNE-SUS	DC12~24V	Max.350mA		4.65kg	
	AC110~230V	Max.110mA			
QNE-CR	DC12~24V	Max.350mA		2.05kg	
	AC110~230V	Max.110mA			
QNE-CR-SUS	DC12~24V	Max.350mA		4.65kg	
	AC110~230V	Max.110mA			

形式	電圧	電流	内蔵音及び音量	認証	重量	色
QNES	DC12~24V	Max.1.6A	<ul style="list-style-type: none"> • WS - 警告音 5音 : Max.110dB • WP - 特殊警告音 5音: Max.110dB • WM - メロディ 5音 : Max.105dB • WA - アラム 5音 : Max.105dB • WV - 音声信号 5音 : 99~106dB 		3.15kg	R-赤 A-黄 G-緑 B-青
	AC110~230V	Max.300mA				
QNES-SUS	DC12~24V	Max.1.6A			7.60kg	
	AC110~230V	Max.300mA				
QNES-CR	DC12~24V	Max.1.6A			3.15kg	
	AC110~230V	Max.300mA				
QNES-CR-SUS	DC12~24V	Max.1.6A			7.60kg	
	AC110~230V	Max.300mA				

QNE/ QNE-SUS/ QNE-CR/ QNE-CR-SUS

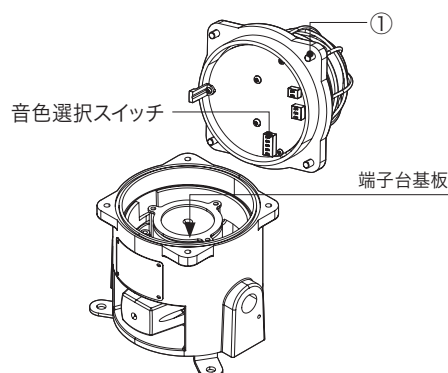


QNES/ QNES-SUS/ QNES-CR/ QNES-CR-SUS

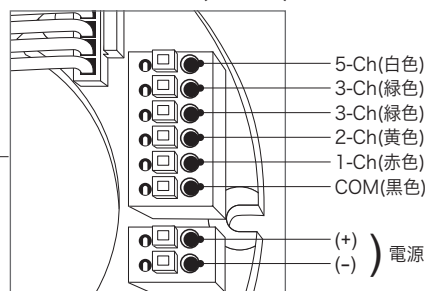


端子カバーの取り外し方・配線方法

- カバー組立セットを外します。①M6レンチボルト4本を外します。
- 下図の基板イメージを参照して、外す時の逆順にカバー組立セットを取り付けます。

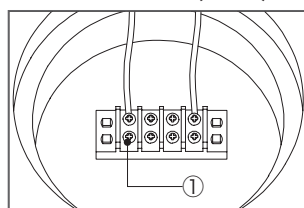


■端子台配線方法(QNES)



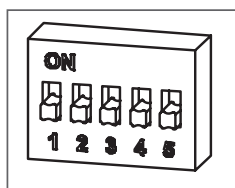
※カバー組立の際に配線は挟まらないようご注意ください。
※ ケーブル使用可能範囲: AWG16~AWG22

■端子台配線方法(QNE)



- QNEは機器の内部に端子台が設置されています。
- 電線の先端は安全な決選のために「O」型または「U」型ターミナルを使用してください。
- 端子台①に電源線を結線してください。
- AC電源を使用する製品は、極性(電線の色)に関係なく結線してください。
- DC電源を使用する製品は黒色線端子を(-)極性に結線してください。
- 電源線規格 UL1015 AWG18(0.75sq) x 2C

音色接地:内部スイッチ使用(QNES(-CR)限定)



- 基本型は5音色が内蔵されております。音色スイッチを使用して、お選び下さい。
- 標準型製品は、電源印加の時、光源と音源が同時に出力されます。

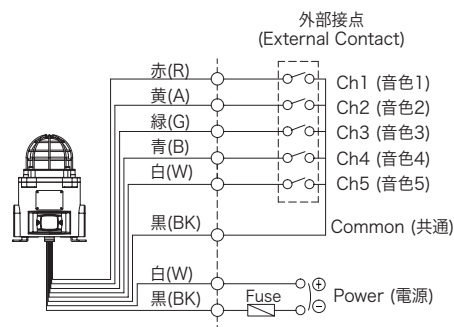
■音色詳細

区分	内蔵音源	チャンネル	音色	音量(Max.)
WS	警告5音	Ch1	火災音	110dB
		Ch2	緊急音	
		Ch3	救急音	
		Ch4	ビッピ音	
		Ch5	フォームリリースアラーム	
WP	特殊警告5音	Ch1	火災音	110dB
		Ch2	ビッ音	
		Ch3	ビッピ音	
		Ch4	フォームリリースアラーム	
		Ch5	基本アラーム	
WM	メロディ5音	Ch1	ホーム・スイート・ホーム	105dB
		Ch2	エリーゼのために	
		Ch3	かっこうワルツ	
		Ch4	ピアノ・ソナタ	
		Ch5	トルコ行進曲	
WA	アラム5音	Ch1	トゥルル音	105dB
		Ch2	ディンドン音	
		Ch3	電話ベル(リンリン)	
		Ch4	ピピピ音	
		Ch5	トルルル音	
WV	音声信号5音	Ch1-Ch5	オプション仕様(音声録音型)	103dB

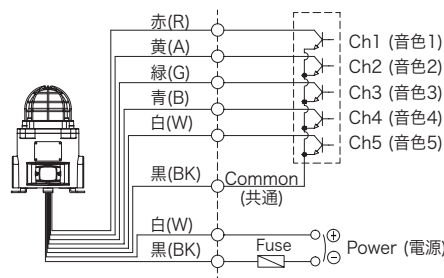
音色選択線引出式LC型結線図

- 下図のように音声設定の信号線を配線してください。

QNES-DC/AC



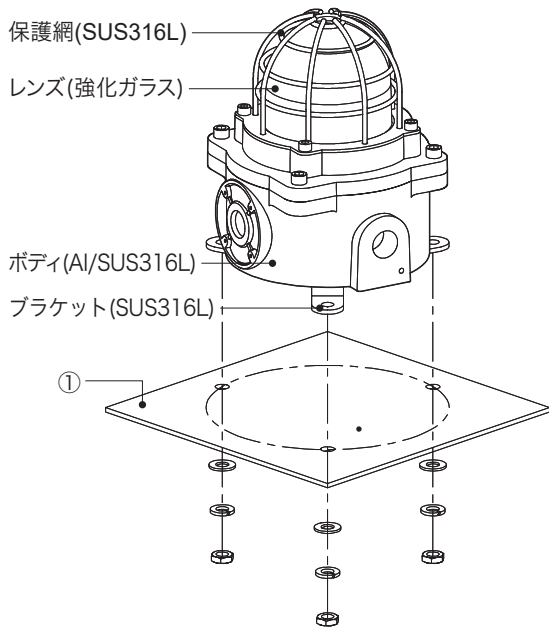
外部トランジスタ (External Transistor-NPN)



- 電源線規格 - UL1015 AWG18(0.75sq) x 2C 400mm
- 信号線規格 - UL1007 AWG22(0.3sq) 400mm

製品構成・取り付け方法・動作選択

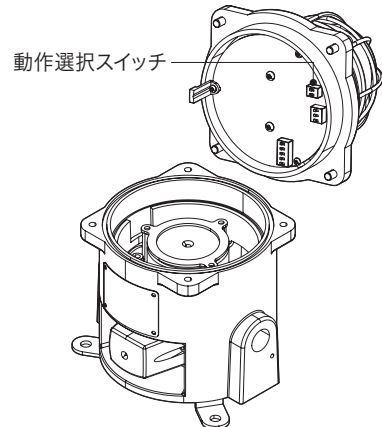
■製品構成・取り付け方法



- まずは、取付け部分①に製品取付ボルトに合った機械タップまたは穴加工をしてください。
- 本製品の取付穴は、直径8mmです
- 直接取付けの場合は、ボルトをタワーの取り付け穴に通して固定します。
- 壁付けする場合は、ボルトを製品の穴に通し、ナットを取り付け面の反対側から締め付けます。

■動作選択

- 製品に動作選択スイッチが内蔵されております。次の操作方法をご確認ください。



1

ON(1)

OFF(0)

2

ディップスイッチ操作から
4種類のマルチ操作可能

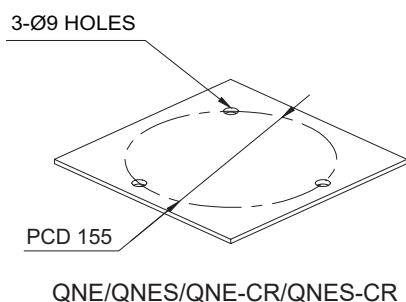
No.	1	2	選択
0	0	0	LED点灯動作
1	0	1	LED点滅動作
2	1	0	LEDストローク動作
3	1	1	LED回転点滅動作

- ライト機能は出荷時、LED点灯モードに設定されています。目的に応じて操作機能をお選び下さい。

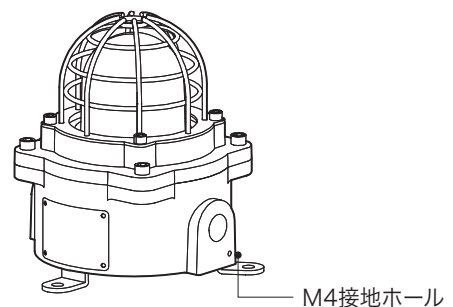
取付け穴規格・結線方法

■取付け穴規格

- 製品を取付する位置に取付穴を加工してください。次は取付け穴の規格です。



■結線方法



- 製品図の「M4 接地ホール」にM4ボルトをご使用ください。
- 接地線の結線の時はO型ターミナルをご使用ください。
- O型ターミナルの材質はC5212(同様のもの)をご使用ください。
- 接地線の太さは4mm以上をご使用ください。

取付環境と保護評価

- 本製品は保護等級IP66構造で設計されています。
- 規定の保護等級の許容範囲を超える埃や水分が浸透した場合、故障する恐れがありますので、規定保護レベルを満足する環境でご使用ください。
- 詳細については、当社のウェブサイトwww.qlight.comをご覧ください。

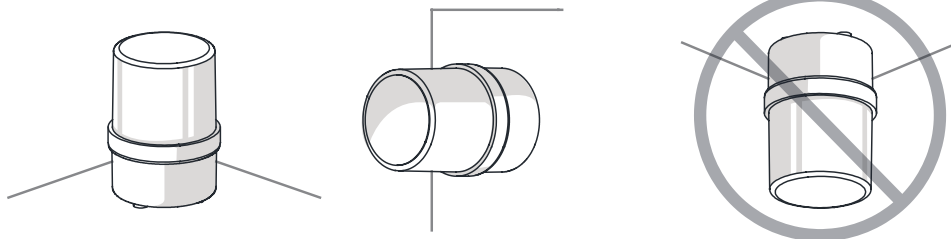
製品設置方向

■ 製品設置時に正しくない方向に設置すると、製品内部に雨水や水分が流入することがあります。設置方向に合わせて設置してください。

・警告灯/表示灯

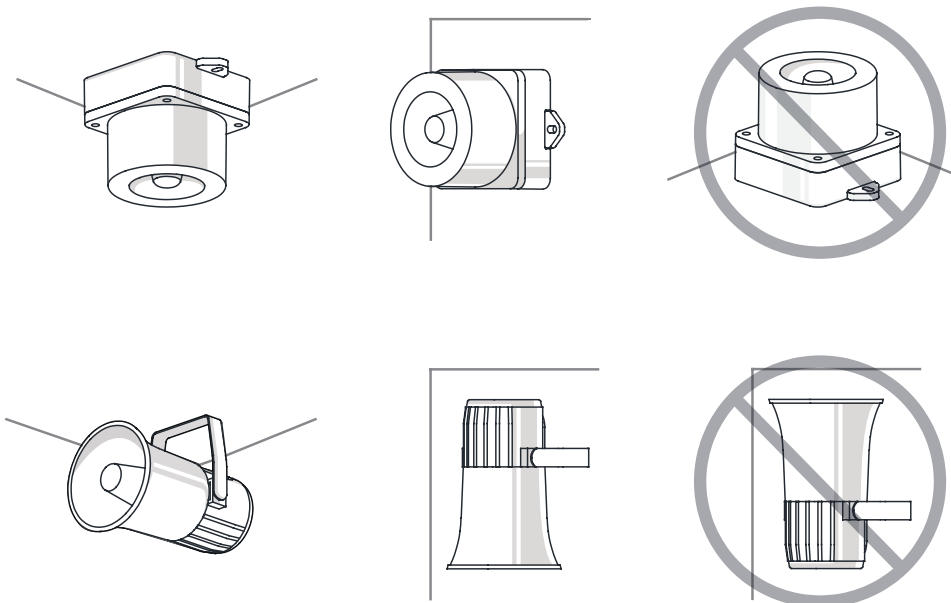
※ 防水等級がIPX4未満の製品は地面と垂直方向に設置してください。

電源線引き出し部が空に向けて設置しないでください。



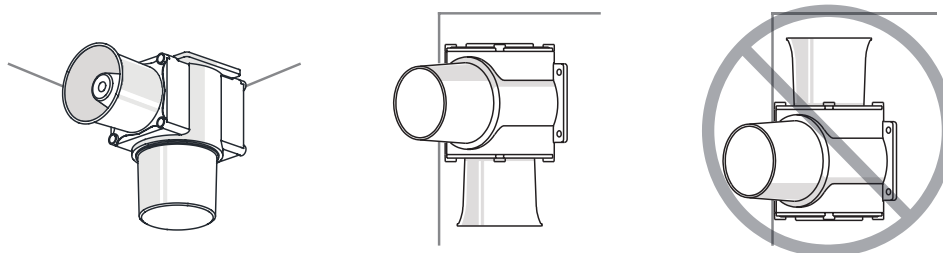
・電子ホーン/フォン

ホーン部が空に向けて設置しないでください。



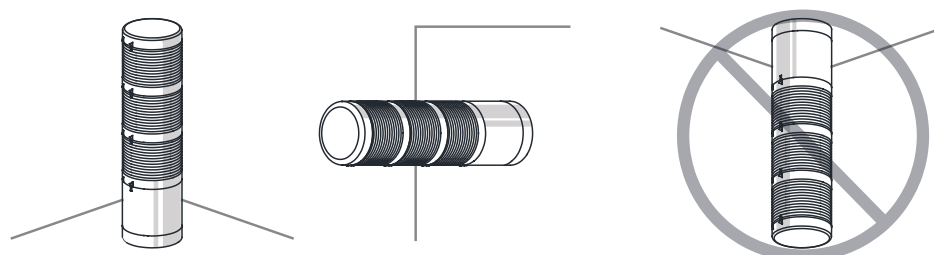
・船舶/重負荷/重装備&防爆製品

ホーン部が空に向けて設置しないでください。



※ 防水等級がIPX4未満の製品は地面と垂直方向に設置してください。

電源線引き出し部が空に向けて設置しないでください。





使用時注意事項

本カタログに収録されている製品外形及び規格は、品質改善のため、変更する場合があります。
最新製品情報は、本社ホームページ(www.qlight.com)でご案内しています。
設置及びご使用前には必ず、製品の取扱説明書をよくお読みください。

韓国法人(株)キューライト Qlight Co.,Ltd. www.qlight.com | trade@qlight.com

本社 | ソウル市衿川区加山デジタル1路128 STXVタワー1510号 Tel.+82-2-2679-6152 (コレクトコール : +82-80-328-2222)

工場 | 慶尚南道金海市上洞面 墨方路185-25 Tel.+82-55-328-1111 (コレクトコール : +82-80-328-1111)

海外営業事務所 | 釜山広域市沙上区洛東通り704 キューライトビル Tel.+82-51-620-4100

釜山本部 | 釜山広域市沙上区洛東通り704 キューライトビル Tel.+82-51-245-0017

中国現地法人 www.qlight.com www.qlightcn.com | qlightcn@qlight.com

中国法人(上海) | 上海市 宝山区 真大路 450弄 11号 B幢 333室 Tel. +86-21-6651-7100 Fax.+86-21-6315-3929

中国工場(启东) | 江苏省启东市高新技术产业开发区海燕路33号 Tel. +86-513-8384-9999 Fax. +86-513-8384-9910

Qlightec

Innovation in Alarm & Signal

Product Operation Inquiry / Customer Support +82-51-620-4100

You can expect prompt service if you have exact information such as model name, symptom, telephone number and address.

※ALL PRODUCT, PRODUCT SPECIFICATIONS AND DATA ARE SUBJECT TO CHANGE WITHOUT NOTICE TO IMPROVE

RELIABILITY, FUNCTION OR DESIGN OR OTHERWISE.

Head office : 1510, 15F, 128, Gasan digital 1-Ro, Geumcheon-Gu, Seoul, Korea (Postal Code : 08507)

Factory : 185-25, Mukbang-Ro, Sangdong-Myeon, Gimhae-Si, Gyeongsangnam-Do, Korea (Postal Code : 50805)

www.qlight.com