

내구성이 뛰어나 강한 진동과 충격이 가해지는 환경에 적합

제품사양

SSL

재 질 몸체-Al, 렌즈-PC
 사용 주위 온도 -30°C ~ +60°C
 보호 등급 IP68(IEC60529)

- W형은 햇빛에 반사된 렌즈빛을 신호빛으로 착각하는 실수를 방지하는 반사 방지 렌즈 채택
- M형은 단별 색상이 명료하여 먼거리 시인성이 우수
- 알루미늄 하우징과 그로브를 본딩 처리하여 강한 진동과 충격이 가해지는 환경에서 내구성 유지
- 표준색상 외 배열은 주문 제작(표준색상 배열은 신호선 인입구에서부터 시작)



SSL100W / SSL200W
 SSL300W / SSL400W

SSL LED 점등형 스프레더 표시등

형번	전압	전류	인증	중량	Cable Entry	색상
SSL100	DC24V	0.150A	CE	1.80kg	M12-5PIN(male) C10-Cable	● R-적 ● A-황 ● G-녹 ● B-청 ○ W-백
	AC110V	0.045A		1.85kg		
	AC220V	0.045A		1.85kg		
SSL200	DC24V	0.300A		2.15kg		
	AC110V	0.090A		2.20kg		
	AC220V	0.090A		2.20kg		
SSL300	DC24V	0.450A		2.50kg		
	AC110V	0.135A		2.55kg		
	AC220V	0.135A		2.55kg		
SSL400	DC24V	0.600A		2.95kg		
	AC110V	0.180A		3.00kg		
	AC220V	0.180A		3.00kg		

※ CE 인증: DC24V

※ M12 커넥터 사양은 상대방을 제공하지 않습니다.



SSL100M / SSL200M
 SSL300M / SSL400M

SSL Series의 진동/충격 테스트 조건

축방향	Direction X	Direction Y	Direction Z
진동 테스트 조건	10-38 Hz, 3.5mm 38-500 Hz, 20g 1 oct/min, 2 hours	10-38 Hz, 3.5mm 38-500 Hz, 20g 1 oct/min, 2 hours	10-38 Hz, 3.5mm 38-500 Hz, 20g 1 oct/min, 2 hours
충격 테스트 조건	50g 6 ms ±1000 shocks	50g 6 ms ±1000 shocks	50g 6 ms ±1000 shocks

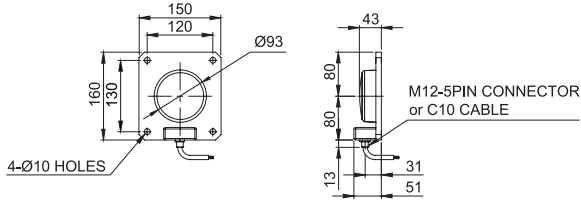
모델 선정

SSL100W	-	24	-	R
[형번]		[전압]		[색상]
SSL100W / SSL100M		24-DC24V		● R-적
SSL200W / SSL200M		110-AC110V		● A-황
SSL300W / SSL300M		220-AC220V		● G-녹
SSL400W / SSL400M				● B-청
				○ W-백

외형도

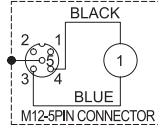
단위: mm

·SSL100W / SSL100M



결선도

·SSL100W / SSL100M



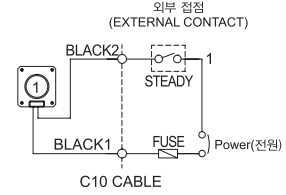
M12-5PIN CONNECTOR

· M12-5PIN 커넥터형

3번 핀에 Common이나 브릿지 회로가 내장되어 있으므로 극성에 관계없이 3번 핀과 4번 핀에 전원선을 결선하여 사용할 수 있습니다.

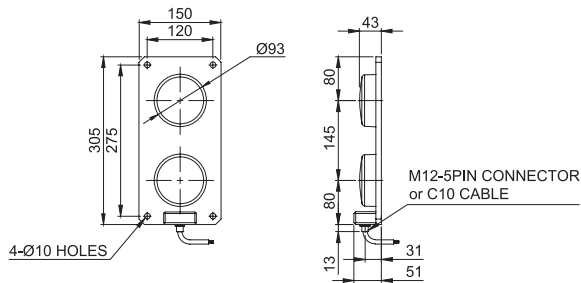
· C10 CABLE 인출형

전원선/신호선 규격: 7G x 0.5mm² 600V/80°C | WIRE 1,000mm인출

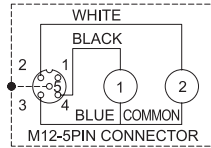


C10 CABLE

·SSL200W / SSL200M



·SSL200W / SSL200M



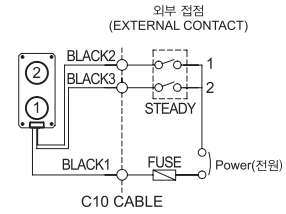
M12-5PIN CONNECTOR

· M12-5PIN 커넥터형

3번 핀에 Common이나 브릿지 회로가 내장되어 있으므로 극성에 관계없이 3번 핀과 2, 4번 핀에 전원선을 결선하여 사용할 수 있습니다.

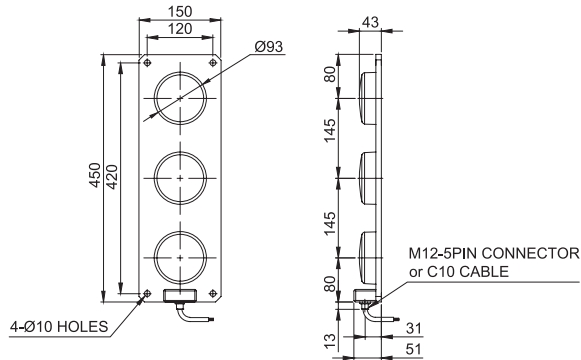
· C10 CABLE 인출형

전원선/신호선 규격: 7G x 0.5mm² 600V/80°C | WIRE 1,000mm인출

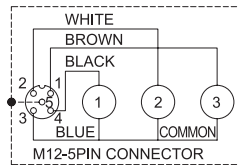


C10 CABLE

·SSL300W / SSL300M



·SSL300W / SSL300M



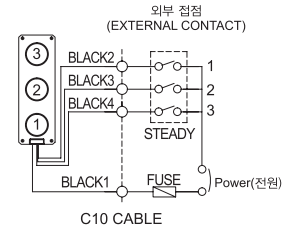
M12-5PIN CONNECTOR

· M12-5PIN 커넥터형

3번 핀에 Common이나 브릿지 회로가 내장되어 있으므로 극성에 관계없이 3번 핀과 1번, 2번, 4번 핀에 전원선을 결선하여 사용할 수 있습니다.

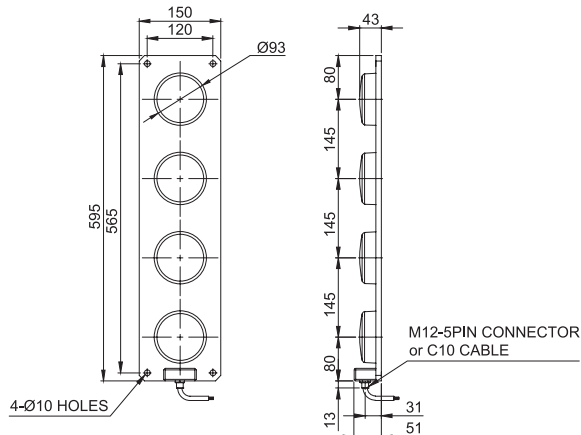
· C10 CABLE 인출형

전원선/신호선 규격: 7G x 0.5mm² 600V/80°C | WIRE 1,000mm인출

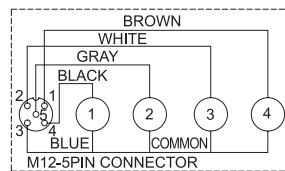


C10 CABLE

·SSL400W / SSL400M



·SSL400W / SSL400M



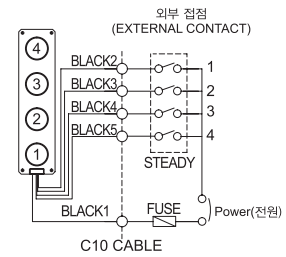
M12-5PIN CONNECTOR

· M12-5PIN 커넥터형

3번 핀에 Common이나 브릿지 회로가 내장되어 있으므로 극성에 관계없이 3번 핀과 1번, 2번, 4번, 5번 핀에 전원선을 결선하여 사용할 수 있습니다.

· C10 CABLE 인출형

전원선/신호선 규격: 7G x 0.5mm² 600V/80°C | WIRE 1,000mm인출



C10 CABLE